

PMA系列圓型氣壓缸Standard Cylinder

■ 特色

- 1. 內裝有永久磁石以供感應器用
- 2. 前後蓋輾軋過並拋光，品質穩定
- 3. 不鏽鋼304本體材質提供作動穩定高品質壽命長的特色
- 4. 不鏽鋼304本體不腐蝕並將加強機械強度



■ 訂購代號

PMA	32	B50-C	-	SF	1-FA	-	Y	-	S
圓型缸	氣缸內徑	行程	緩衝器	感應器型	數量	固定架配件	軸端接頭配件	軸心材質	
PMA : 有尾型	16 : Ø16		空白 : 橡膠緩衝	空白 : 無感應器	1個	空白 : 無	空白 : 無	空白 : S45C	
PMAC : 無尾型	20 : Ø20		C : 空氣緩衝	SF : LED位置在前型	2個	FA : 前法蘭	Y : Y型接頭	S : SUS304	
PMAD : 軸心雙出型	25 : Ø25					(Ø16 ~ Ø25)	I : I型接頭		
	32 : Ø32					FB : 後法蘭	(Ø16 ~ Ø40)		
PMAA : 25mm可調	40 : Ø40					(Ø16 ~ Ø25)	P : 魚眼接頭		
(Ø16 ~ Ø40)	50 : Ø50					CB : 擺動雙耳固定型	(Ø16 ~ Ø40)		
PMAB : 50mm可調	63 : Ø63					(Ø16 ~ Ø32)	T : T型浮動接頭		
(Ø16 ~ Ø40)						LB : L型底座固定架	(Ø16 ~ Ø63)		
						(Ø16 ~ Ø40)	L : L底座型浮動接頭		
							(Ø20 ~ Ø63)		
							F : F法蘭型浮動接頭		
							(Ø20 ~ Ø63)		

※感應器規格請參照 A2-199, A2-200

■ 固定架訂購代號

ZIPC	FA	-	20
PMA系列	固定架配件		氣缸內徑
	FA : 前法蘭		16 : Ø16
	(Ø16 ~ Ø25)		20 : Ø20
	FB : 後法蘭		25 : Ø25
	(Ø16 ~ Ø25)		32 : Ø32
	CB : 擺動雙耳固定型		40 : Ø40
	(Ø16 ~ Ø32)		
	LB : L型底座固定架		
	(Ø16 ~ Ø40)		

*固定架尺寸請參照 A2-63

■ 軸端配件訂購代號

ZNF	Y	-	M6
	軸端接頭配件		軸牙尺寸
	Y : Y型接頭		M6 : M6xP1.0 (PMA16)
	(Ø16 ~ Ø40)		M8 : M8xP1.25 (PMA20)
	I : I型接頭		M10 : M10xP1.25 (PMA25、32)
	(Ø16 ~ Ø40)		M12 : M12xP1.25 (PMA40)
	P : 魚眼接頭		M14 : M14xP1.5 (PMA50、63)
	(Ø16 ~ Ø40)		
	T : T型浮動接頭		
	(Ø16 ~ Ø63)		
	L : L底座型浮動接頭		
	(Ø20 ~ Ø63)		
	F : F法蘭型浮動接頭		
	(Ø20 ~ Ø63)		

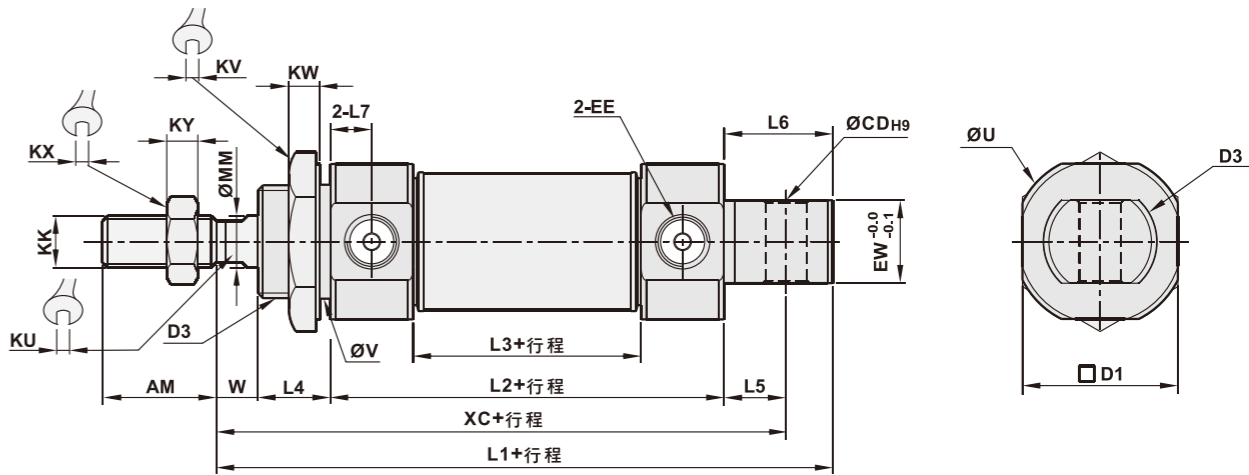
*軸端接頭尺寸請參照 A2-197, A2-198

■ 規格表

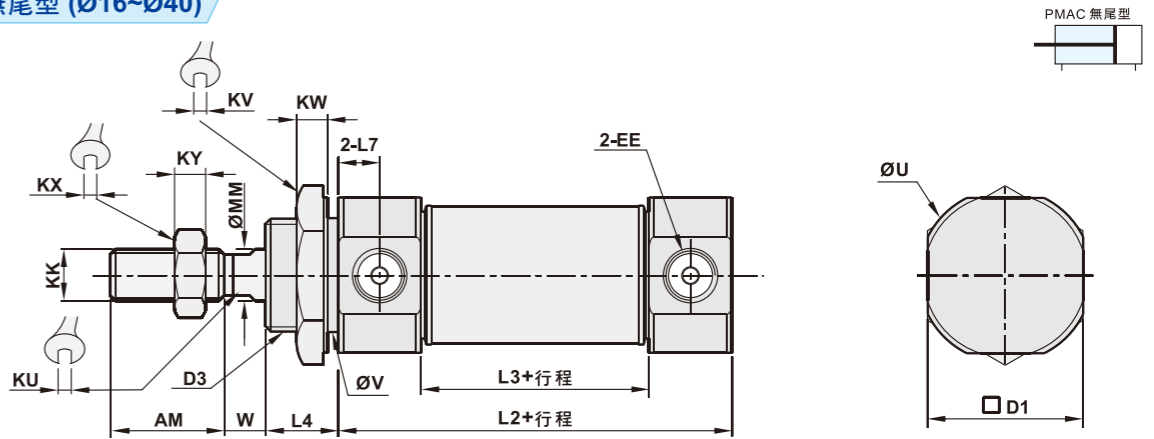
氣缸內徑	Ø16	Ø20	Ø25	Ø32	Ø40	Ø50	Ø63
配管尺寸	M5xP0.8		1/8"			1/4"	
使用流體			壓縮空氣				
作動方式			複動式				
操作壓力範圍			1.5 ~ 8.5 kgf/cm²				
最大操作壓力			9.5 kgf/cm²				
本體材質			304不鏽鋼				
磁鐵			已置入				
環境溫度			-5°C ~ 60°C				
活塞速度			50 ~ 700mm/秒				

■ 尺寸圖

PMA有尾型 (Ø16~Ø40)



PMAC無尾型 (Ø16~Ø40)



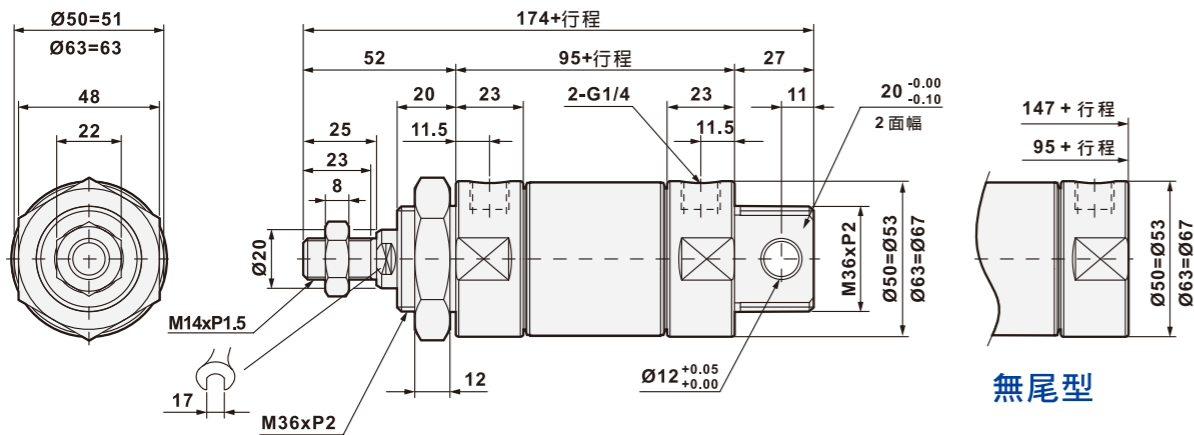
(單位 : mm)

氣缸徑	AM	D1	CD	D3	L1	L2	L3	L4	L5	L6	L7
Ø16	16	18.3	Ø6	M16xP1.5	98	60	40	16	9	16	5
Ø20	20	24	Ø8	M22xP1.5	117	76	44	12	12	21	8
Ø25	22	30	Ø8	M22xP1.5	119	76	44	14	12	21	8
Ø32	22	34.5	Ø10	M24xP2.0	125	76	44	14	15	27	8
Ø40	24	42.5	Ø12	M30xP2.0	125	76	42.6	14	15	27	8.4

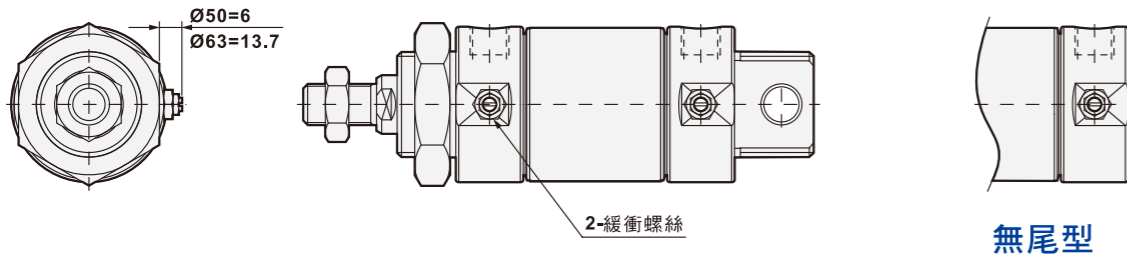
氣缸徑	KK	KU	KV	KW	KX	KY	MM	W	EW	XC	EE	U	V
Ø16	M6xP1.0	5	22	6	10	5	Ø6	6	12	91	M5xP0.8	Ø20	Ø16
Ø20	M8xP1.25	6	30	6	13	6	Ø8	8	16	108	G 1/8	Ø28	Ø22
Ø25	M10xP1.25	8	30	6	17	6	Ø10	8	16	110	G 1/8	Ø33.5	Ø22
Ø32	M10xP1.25	10	32	8	17	6	Ø12	8	16	113	G 1/8	Ø37.5	Ø24
Ø40	M12xP1.25	14	41	8	19	7	Ø16	8	20	113	G 1/8	Ø46.5	Ø30

尺寸圖

PMA, PMAC 標準型 (Ø50~Ø63)



PMA, PMAC 可緩衝型 (Ø50~Ø63)



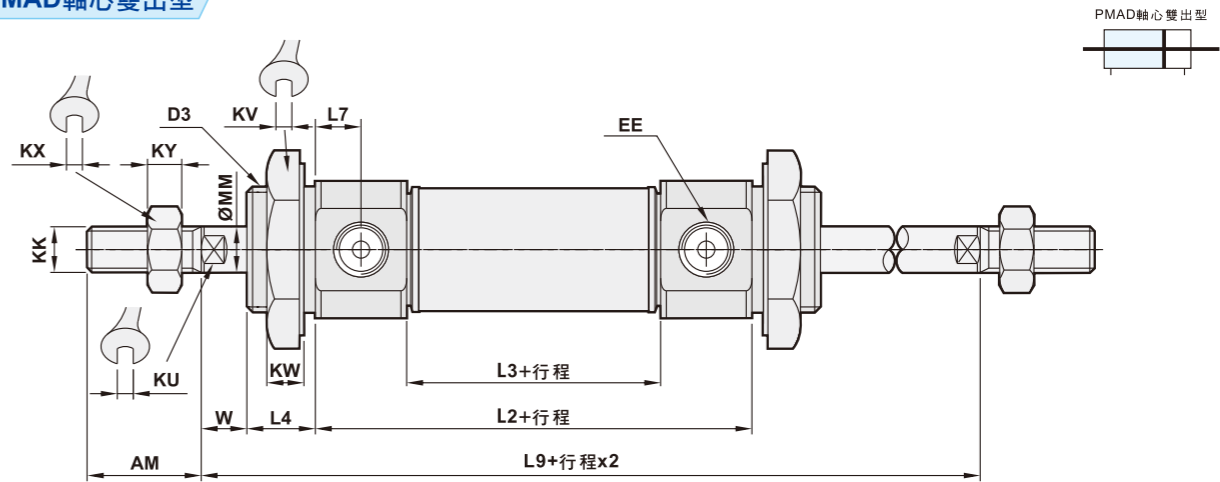
行程表

缸徑	作動方式	標準行程 (mm)	最大行程 (mm)
Ø16 ~ Ø25	複動	5 ~ 500	750
Ø32 ~ Ø63	複動	5 ~ 500	950

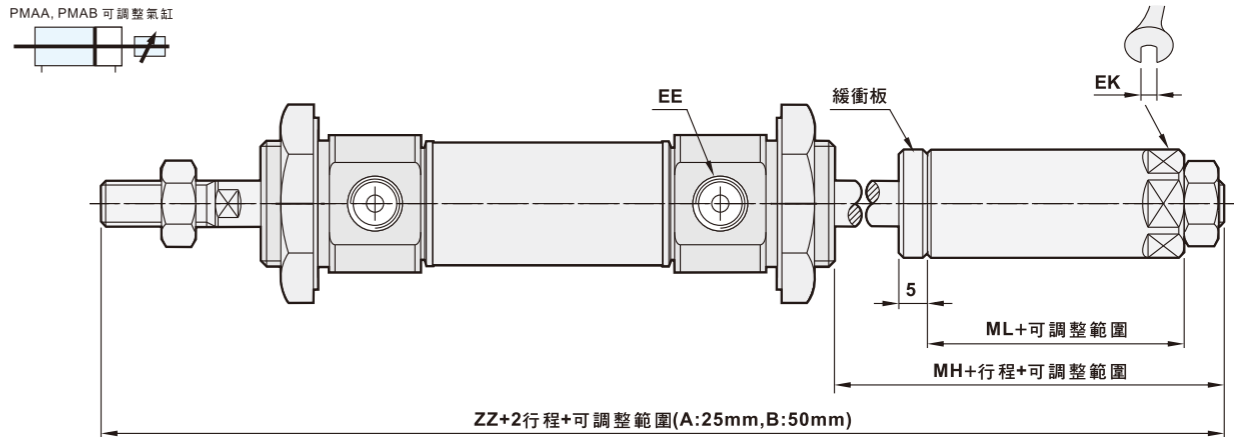
註：以上為標準行程，其他特殊行程請洽業務。

尺寸圖

PMAD軸心雙出型



PMAA, PMAB 可調型



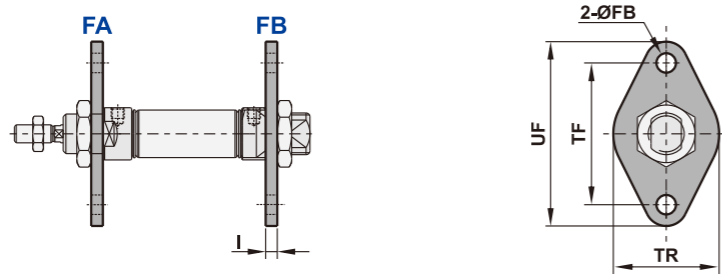
(單位：mm)

氣缸徑	AM	D3	L2	L3	L4	L7	L9	EE	KU	KV
Ø16	16	M16xP1.5	60	40	16	5	104	M5xP0.8	5	22
Ø20	20	M22xP1.5	76	44	12	8	116	G1/8	6	30
Ø25	22	M22xP1.5	76	44	14	8	120	G1/8	8	30
Ø32	22	M24xP2.0	76	44	14	8	120	G1/8	10	32
Ø40	24	M30xP2.0	76	46.2	14	8.4	120	G1/8	14	41

氣缸徑	KW	KX	KY	MM	W	KK	ZZ	MH	ML	KE
Ø16	6	10	5	Ø6	6	M6xP1.0	145	31	20	12
Ø20	6	13	6	Ø8	8	M8xP1.25	159	31	20	17
Ø25	6	17	6	Ø10	8	M10xP1.25	165	31	20	17
Ø32	8	17	6	Ø12	8	M10xP1.25	167	33	22	22
Ø40	8	19	7	Ø16	8	M12xP1.25	171	35	22	27

■ 固定架配件尺寸圖

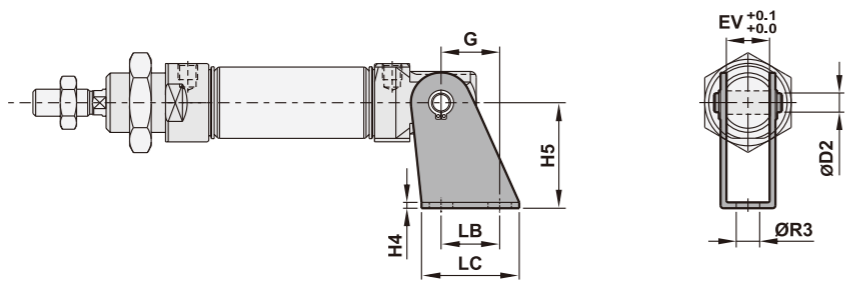
法蘭型 (FA, FB)



(單位 : mm)

氣缸徑	TF	TR	UF	UR	I	FB	氣缸徑	TF	TR	UF	UR	I	FB
Ø16	40	--	52	30	3	Ø5.5	Ø25	50	--	66	40	3	Ø6.5
Ø20	50	--	66	40	3	Ø6.5							

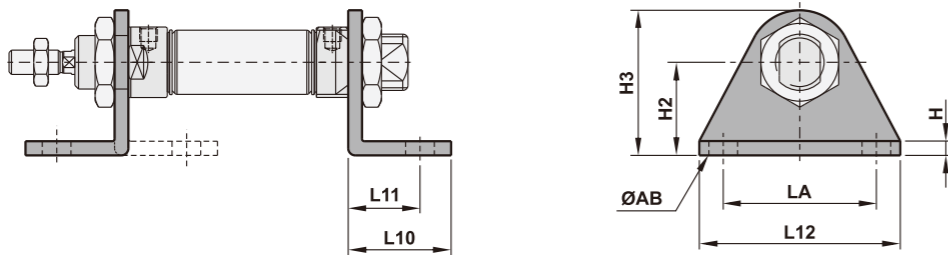
CB座



(單位 : mm)

氣缸徑	LB	LC	EV	H4	H5	G	D2	R3	氣缸徑	LB	LC	EV	H4	H5	G	D2	R3
Ø16	15	25	12	3	27	15	Ø6 ^{+0.03} _{+0.0}	Ø6	Ø25	20	32	16	3	30	18.5	Ø8 ^{+0.04} _{+0.0}	Ø7
Ø20	20	32	16	3	30	18.5	Ø8 ^{+0.04} _{+0.0}	Ø7	Ø32	25	40	22	3	40	22.5	Ø10 ^{+0.04} _{+0.0}	Ø9

LB座



(單位 : mm)

氣缸徑	L10	L11	L12	LA	H	H2	H3	AB	氣缸徑	L10	L11	L12	LA	H	H2	H3	AB
Ø16	20.5	14	42	32	3	20	33	Ø6	Ø32	25	18	64	50	3.5	28	48	Ø7
Ø20	26	17	54	40	3	25	45	Ø7	Ø40	30	20	74	54	4	31.5	60	Ø7
Ø25	26	17	54	40	3	25	45	Ø7									

MEMO

執行元件

筆型氣缸

PC

PCL

PMA

PMAL

PJ

