

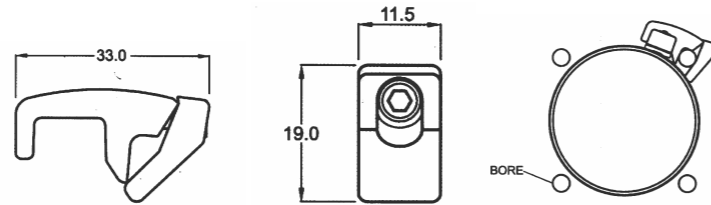
感應器/固定架及束帶

Sensor Switch, Mounting Bracket And Band

ICL, STC拉桿型氣缸感應器固定架(適用 $\phi 32 \sim \phi 200$)

■ 訂購代號

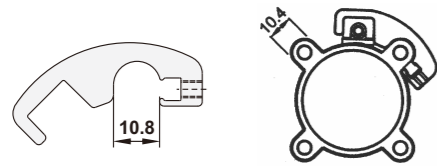
ZFAF32-1	適用STC $\phi 32, \phi 40$
ZFAF50-1	適用STC $\phi 50, \phi 63$
ZFAF80-1	適用STC $\phi 80, \phi 100$
ZFAF125-1	適用ICL $\phi 125$
ZFAF160-1	適用ICL $\phi 160, \phi 200$



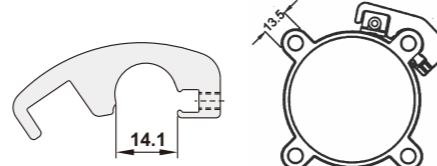
IC, TC氣缸感應器固定架(適用 $\phi 32 \sim \phi 100$)

■ 訂購代號

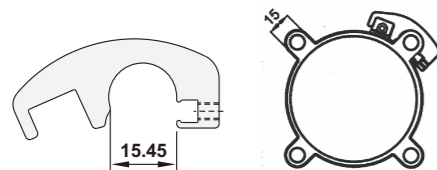
ZFAF32 適用 $\phi 32, \phi 40$



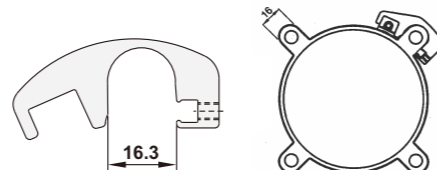
ZFAF50 適用 $\phi 50, \phi 63$



ZFAF80 適用 $\phi 80$



ZFAF100 適用 $\phi 100$



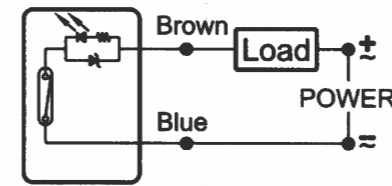
圓型缸感應器束帶 $\phi 12 \sim \phi 40$ 用

步驟 1	步驟 2	步驟 3	步驟 4
<p>■ 訂購代號： $\phi 8 \sim \phi 32$: FXX0000080 $\phi 40$: FXX0000081</p> <p>螺絲要只鎖進3至4牙</p>	<p>記號孔 針 夾子溝槽</p> <p>將螺絲頭放進夾子溝槽，然後將固定帶把氣缸綁緊後，將針固定在最近的孔</p>	<p>記號孔 從此處剪斷</p> <p>將多餘的固定帶夾子與氣缸分離，依下圖將固定帶剪斷即可</p>	<p>不要綁太緊 可能會傷害感應器</p> <p>將固定帶穿過夾縫，將針扣住選擇的孔綁緊氣缸，然後將螺絲鎖緊</p>

■ 適用氣缸

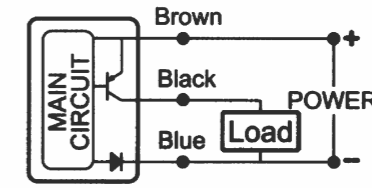
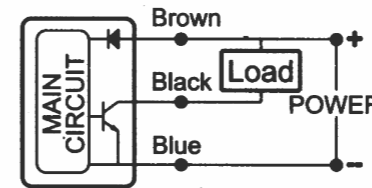
1. 使用前請閱讀操作說明

2. 有接點型：正極接棕色線，負極接藍色線，如接反LED不會亮但不會壞



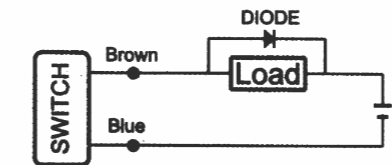
Brown : 棕色線
 Blue : 藍色線
 Load : 負載
 Power : 電源

3. 無接點型：正極接棕色線，負極接藍色線，黑色線接負載，如黑色線接正極，感應器會壞掉

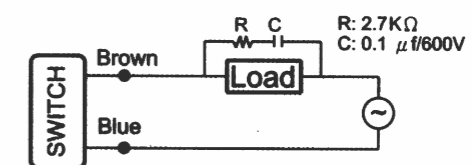


Brown : 棕色線
 Blue : 藍色線
 Load : 負載
 Power : 電源

4. 如要外加保護線路：感應器如果接電感負載，如DC電感負載（繼電器、電磁閥等）請串聯二極體，如果AC電感負載另加RC線路



Applicably to DC Conductive Load



Applicably to AC Conductive Load

Brown : 棕色線
 Blue : 藍色線
 Load : 負載
 Power : 電源
 Diode : 二極體

5. 遠離磁場強的地方避免干擾