

■ 特色

1. 鋁合金本體硬陽處理，防腐蝕耐磨損壽命長
2. 體積小省空間
3. 品質嚴格控制功能良好穩定
4. 容易維修及安裝
5. 尺寸齊全
6. 各種感應器可選擇
7. 具有良好的抗彎曲及抗扭轉性能，可承受較大的側向負載



■ 訂購代號

JQM	32	B50	-	M	-	SR	1
治具缸	氣缸內徑	行程		磁鐵		感應器型	數量
JQM:導桿型治具缸	12: φ 12 16: φ 16 20: φ 20 25: φ 25 32: φ 32 40: φ 40 50: φ 50 63: φ 63			空白: 不含磁鐵 M : 含磁鐵		空白: 無感應器 SS : 方型  AL-11R/N/P SR : 圓型  AL-07R/N/P SU : 方型  AL-16R/N/P	1個 2個

1. JQM系列標準為不附磁鐵，附磁鐵本體會增加10mm
2. 附磁型安裝螺絲建議使用不銹鋼材質

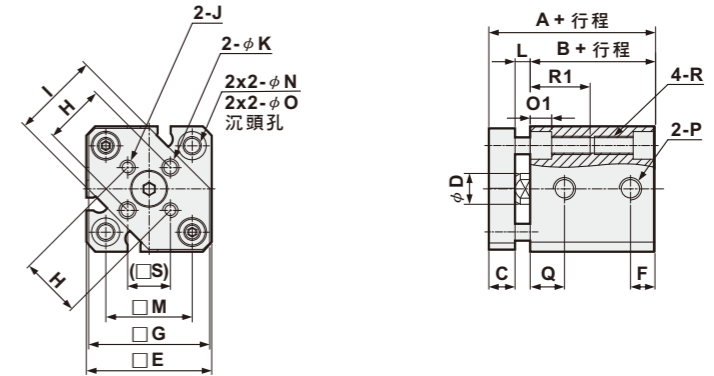
* 感應器規格請參照P3-181~P3-183
* 行程規格請參照JQ系列(複動式)P3-79

■ 規格表

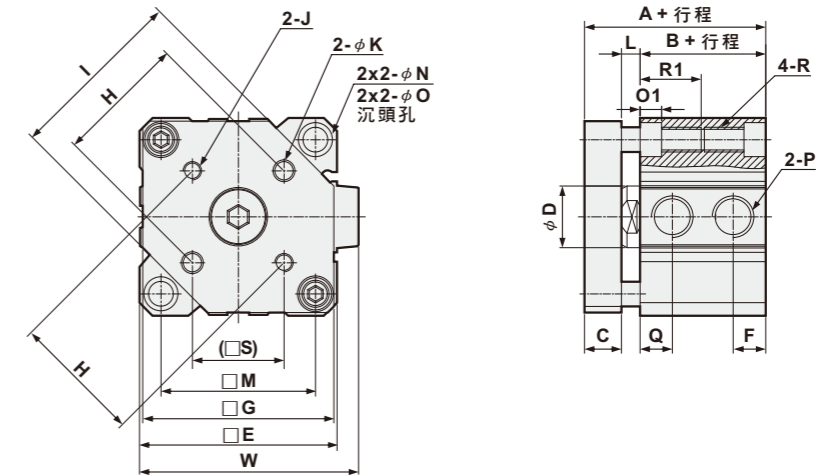
氣缸內徑	φ 12	φ 16	φ 20	φ 25	φ 32	φ 40	φ 50	φ 63
配管尺寸	M5xP0.8				1/8"		1/4"	
使用流體	壓縮空氣							
作動方式	複動式							
操作壓力範圍	1.0 ~ 9 kgf/cm ²							
最大操作壓力	9.5 kgf/cm ²							
本體材質	鋁合金管							
磁鐵	選購							
緩衝	緩衝墊片							
環境溫度	-5°C ~ 60°C							
活塞速度	50~700mm/秒							
複動式 mm/秒	50~500							
不迴轉精度〔註〕	±0.2°				±0.1°			

■ 尺寸圖

JQ標準缸系列-複動式(φ 12 ~ φ 25)



φ 32 ~ φ 63



氣缸徑	行程範圍	標準型					附磁型					(單位: mm)		
		A	B	F	P	Q	A	B	F	P	Q	C	D	E
φ 12	5~30	26.5	17	5	M5xP0.8	7.5	36.5	27	5	M5xP0.8	7.5	6	6	25
φ 16	5~30	28	18.5	5.5	M5xP0.8	8	38	28.5	5.5	M5xP0.8	8	6	8	29
φ 20	5~50	32	19.5	5.2	M5xP0.8	9	42	29.5	5.2	M5xP0.8	9	8	10	36
φ 25	5~50	35.5	22.5	5.5	M5xP0.8	11	45.5	32.5	5.5	M5xP0.8	11	8	12	40
φ 32	10~50 75~100	40	23	7.5	Rc1/8	10.5	50	33	7.5	Rc1/8	10.5	10	16	45
φ 40	5~50 75~100	46.5	29.5	8	Rc1/8	11	56.5	39.5	8	Rc1/8	11	10	16	52
φ 50	5~50 75~100	50.7	30.7	10.5	Rc1/4	10.5	60.7	40.7	10.5	Rc1/4	10.5	12	20	64
φ 63	10~50 75~100	56	36	10.5	Rc1/4	15	66	46	10.5	Rc1/4	15	12	20	77

氣缸徑	G	H	I	J	K	L	M	N	O	R	R1	S	W
φ 12	24	10±0.1	14.9	M3xP0.5	φ 3 ^{+0.2}	3.5	15.5	3.5	φ 6.5	M4xP0.7	7	7.1	-
φ 16	28	14±0.1	20	M3xP0.5	φ 3 ^{+0.2}	3.5	20	3.5	φ 6.5	M4xP0.7	7	9.9	-
φ 20	34	17±0.1	26	M4xP0.7	φ 4 ^{+0.2}	4.5	25.5	5.15	φ 9	M6xP1.0	17	12	-
φ 25	38	22±0.1	30	M5xP0.8	φ 5 ^{+0.2}	5	28	5.15	φ 9	M6xP1.0	17	15.6	-
φ 32	43	28±0.2	38	M5xP0.8	φ 5 ^{+0.2}	7	34	5.15	φ 9	M6xP1.0	17	19.8	49.5
φ 40	50	33±0.2	46	M5xP0.8	φ 5 ^{+0.2}	7	40	5.15	φ 9	M6xP1.0	17	23.3	57
φ 50	62	42±0.2	58	M6xP1.0	φ 6 ^{+0.2}	8	50	6.8	φ 11	M8xP1.25	22	29.7	71
φ 63	74	50±0.2	69	M6xP1.0	φ 6 ^{+0.2}	8	60	8.6	φ 14	M10xP1.5	28.5	35.4	84