

JC 系列 治具缸 Jig Cylinder

■ 特色

1. 鋁合金本體硬陽處理，防腐蝕耐磨損壽命長
2. 體積小省空間
3. 品質嚴格控制功能良好穩定
4. 容易維修及安裝
5. 尺寸齊全
6. 各種感應器可選擇



■ 訂購代號

JC	32	B50-H	M	SR	1-CA	S		
治具缸	氣缸內徑	行程	軸心外牙	磁鐵	感應器型	數量	固定架配件	軸心材質
JC : 標準型	12 : φ12		空白 : 內牙 H : 外牙	空白 : 不含磁鐵 M : 含磁鐵	空白 : 無感應器 SS : 方型 AL-11R/NP SR : 圓型 AL-07R/NP SU : 方型 AL-16R/NP	1個 2個	CA : 擺動單耳固定型 CB : 擺動雙耳固定型	空白 : S45C S : SUS304

1. 單動式標準行程，本體會再增加10mm
 2. JC系列標準為不附磁鐵，附磁鐵本體會增加10mm
 3. 附磁型安裝螺栓建議使用不銹鋼材質
- * 感應器規格請參照P3-187-P3-189
* 修理包請參照P3-75

■ 固定架訂購代號

ZJ	CA	32
JC系列	固定架配件	氣缸內徑
	CA : 擺動單耳固定型 CB : 擺動雙耳固定型	32 : φ32 63 : φ63 40 : φ40 80 : φ80 50 : φ50 100 : φ100

* 固定架尺寸請參照 P3-75

■ 規格表

氣缸內徑	φ12	φ16	φ20	φ25	φ32	φ40	φ50	φ63	φ80	φ100	
配管尺寸	M5xP0.8				1/8"	1/4"	3/8"				
使用流體	壓縮空氣										
作動方式	複動式或單動式										
操作壓力範圍	1.0 ~ 9 kgf/cm ²										
最大超作壓力	9.5 kgf/cm ²										
本體材質	鋁合金管										
磁鐵	選購										
環境溫度	-5℃ ~ 60℃										
活塞速度	50~700mm/秒										
複動式 mm/秒	50~500				50~300		50~250				
單動式 mm/秒	100~500										

P3-71

* 有關特殊規格，請洽本公司業務人員。

■ 尺寸圖

JC標準缸系列-複動式

φ12~φ16 φ20~φ25 φ32~φ100

JC標準型

軸端外牙

氣缸徑	B	E	H	I	J	K
φ12	17	16	12	8	4	M5xP0.8
φ16	17.5	16	12	8	4	M5xP0.8
φ20	20.5	19	15	10	5	M6xP1.0
φ25	23	21	17	13	6	M8xP1.25
φ32	25	22	18	17	6	M10xP1.25
φ40	35	32	28	22	8	M14xP1.5
φ50	37	33	28	26	6	M18xP1.5
φ63	37	33	28	26	6	M18xP1.5
φ80	44	39	33	32	8	M22xP1.5
φ100	50	45	38	35	8	M26xP1.5

(單位: mm)

標準型	標準型			附磁型			D	F	G	K1	L	M	N1	O
	A	B1	C	A	B1	C								
φ12	22	5	17	32	5	27	-	4	1	M3xP0.5xL6	φ9	3	6.5	M5xP0.8
φ16	24	5.5	18.5	34	5.5	28.5	-	4	1.5	M3xP0.5xL6	φ11	3	5.9	M5xP0.8
φ20	25	5.5	19.5	35	5.5	29.5	-	4	1.5	M4xP0.7xL8	φ13	3	6.2	M5xP0.8
φ25	27	6	21	37	6	31	-	4	2	M5xP0.8xL10	φ17	3	7	M5xP0.8
φ32	31.5	7	24.5	41.5	7	34.5	48.5	4	3	M6xP1.0xL12	φ22	3	9	G 1/8
φ40	33	7	26	43	7	36	56.5	4	3	M8xP1.25xL12	φ28	3	10	G 1/8
φ50	37	9	28	47	9	38	70	5	4	M10xP1.5xL15	φ38	3	10	G 1/4
φ63	41	9	32	51	9	42	83	5	4	M10xP1.5xL15	φ40	3	12	G 1/4
φ80	52	11	41	62	11	51	104	6	5	M14xP1.5xL20	φ45	4	12.5	G 3/8
φ100	63	12	51	73	12	61	124	7	5	M18xP1.5xL20	φ55	4	17	G 3/8

氣缸徑	P1							P3	P4	R	S	T1	T2	U	V	W	X	Y	
φ12	雙邊 φ7.4, 牙M5xP0.8, 貫穿孔 φ4.3							14.5	4.5	-	25	16.3	23	R16	φ6	5	-	-	-
φ16	雙邊 φ7.4, 牙M5xP0.8, 貫穿孔 φ4.3							14.5	4.5	-	29	19.8	28	R19	φ6	5	-	-	-
φ20	雙邊 φ7.4, 牙M5xP0.8, 貫穿孔 φ4.3							14.5	4.5	-	34	24	-	R22	φ8	6	-	-	-
φ25	雙邊 φ9.0, 牙M6xP1.0, 貫穿孔 φ4.6							15.5	5.5	-	40	28	-	R25	φ10	8	-	-	-
φ32	雙邊 φ9.0, 牙M6xP1.0, 貫穿孔 φ4.6							16.5	5.5	4.5	44	34	-	R29.5	φ12	10	18.8	16	
φ40	雙邊 φ10.5, 牙M8xP1.25, 貫穿孔 φ6.9							20.5	7.5	4.5	52	40	-	R35	φ16	14	19	16	
φ50	雙邊 φ11.0, 牙M8xP1.25, 貫穿孔 φ6.9							25.5	8.5	8	62	48	-	R41	φ20	17	26	19	
φ63	雙邊 φ11.0, 牙M8xP1.25, 貫穿孔 φ6.9							25.5	8.5	8	75	60	-	R50	φ20	17	26	19	
φ80	雙邊 φ16.5, 牙M12xP1.75, 貫穿孔 φ10.5							25.5	10.5	10	94	74	-	R62	φ25	22	37.5	26	
φ100	雙邊 φ18.5, 牙M14xP2, 貫穿孔 φ12.3							30	13	10	114	90	-	R75	φ30	27	37.5	26	

P3-72

執行元件

薄型氣缸

JC

JQ

雙軸氣缸

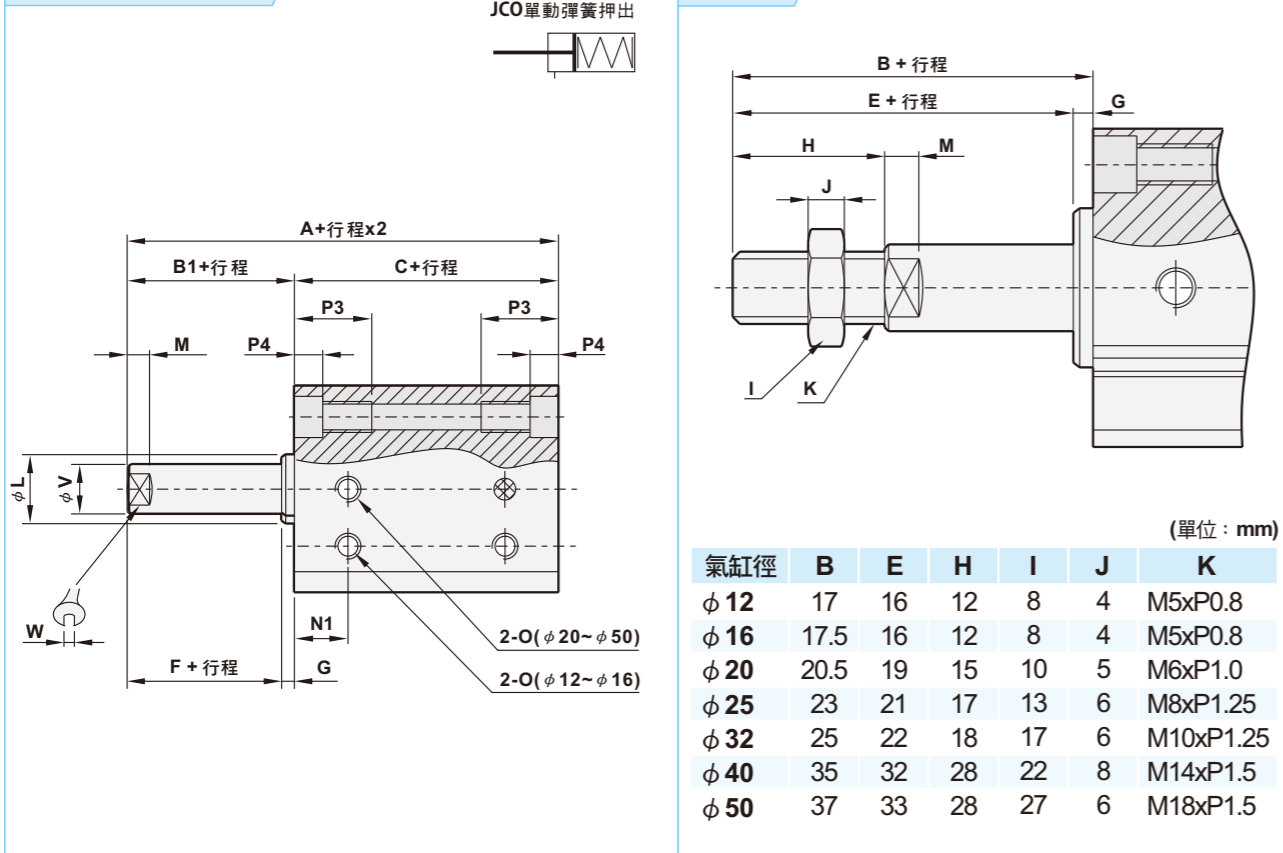
DR

多位置固定氣缸

HC

尺寸圖

JCO 彈簧伸出-單動式



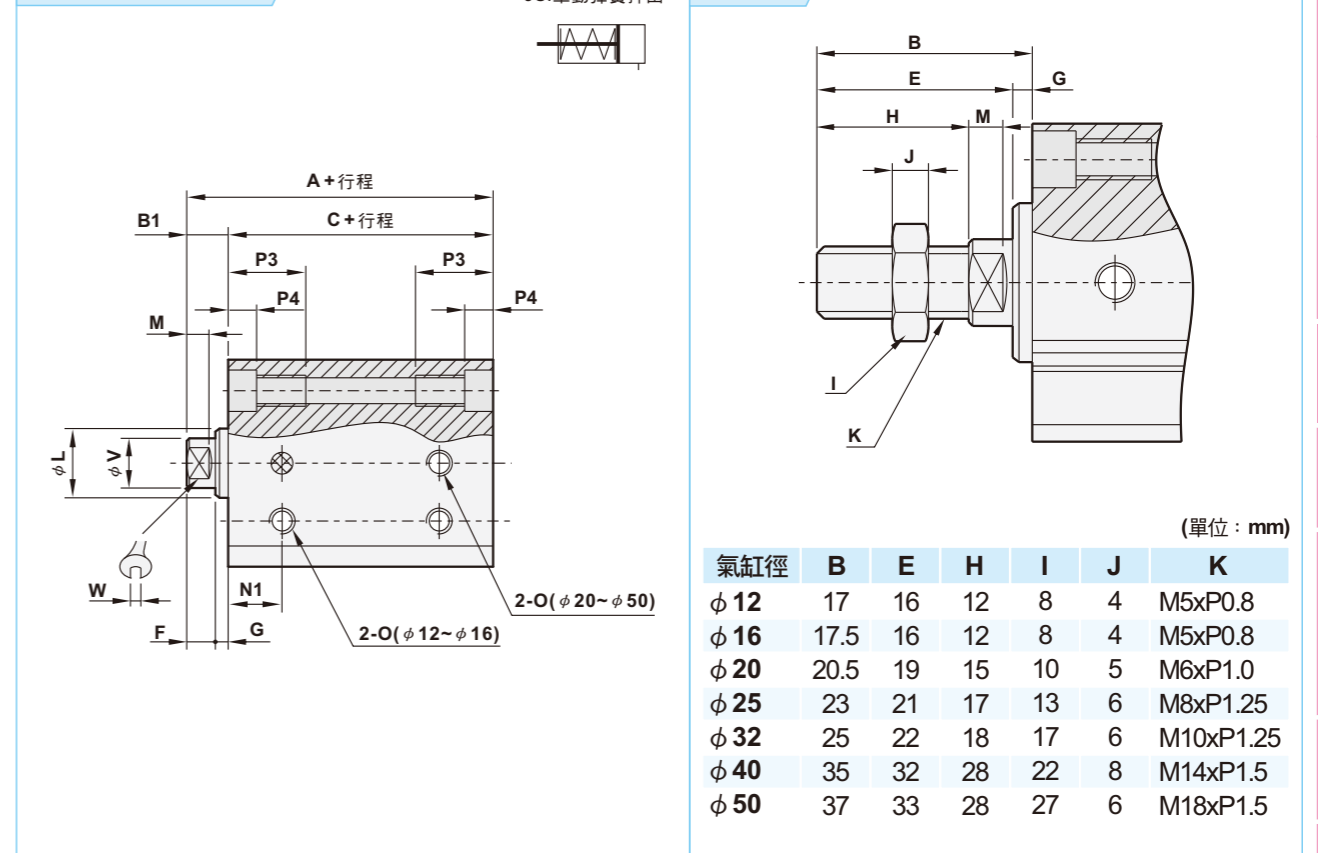
(單位: mm)

氣缸徑	標準型			附磁型			D	F	G	K1	L	M	N1	O
	A	B1	C	A	B1	C								
φ 12	32	5	27	42	5	37	-	4	1	M3xP0.5xL6	φ 11	3	6.5	M5xP0.8
φ 16	34	5.5	28.5	44	5.5	38.5	-	4	1.5	M3xP0.5xL6	φ 11	3	5.9	M5xP0.8
φ 20	35	5.5	29.5	45	5.5	39.5	-	4	1.5	M4xP0.7xL8	φ 13	3	6.2	M5xP0.8
φ 25	37	6	31	47	6	41	-	4	2	M5xP0.8xL10	φ 17	3	7	M5xP0.8
φ 32	41.5	7	34.5	51.5	7	44.5	48.5	4	3	M6xP1.0xL12	φ 22	3	9	G 1/8
φ 40	43	7	36	53	7	46	56.5	4	3	M8xP1.25xL12	φ 28	3	10	G 1/8
φ 50	47	9	38	57	9	48	70	5	4	M10xP1.5xL15	φ 38	3	10	G 1/4

氣缸徑	P1	P3	P4	R	S	T1	T2	U	V	W	X	Y
φ 12	雙邊 φ 7.4, 牙M5xP0.8, 貫穿孔 φ 4.3	14.5	4.5	-	25	16.3	23	R16	φ 6	5	-	-
φ 16	雙邊 φ 7.4, 牙M5xP0.8, 貫穿孔 φ 4.3	14.5	4.5	-	29	19.8	28	R19	φ 6	5	-	-
φ 20	雙邊 φ 7.4, 牙M5xP0.8, 貫穿孔 φ 4.3	14.5	4.5	-	34	24	-	R22	φ 8	6	-	-
φ 25	雙邊 φ 9.0, 牙M6xP1.0, 貫穿孔 φ 4.6	15.5	5.5	-	40	28	-	R25	φ 10	8	-	-
φ 32	雙邊 φ 9.0, 牙M6xP1.0, 貫穿孔 φ 4.6	16.5	5.5	4.5	44	34	-	R29.5	φ 12	10	18.8	16
φ 40	雙邊 φ 10.5, 牙M8xP1.25, 貫穿孔 φ 6.9	20.5	7.5	4.5	52	40	-	R35	φ 16	14	19	16
φ 50	雙邊 φ 11.0, 牙M8xP1.25, 貫穿孔 φ 6.9	25.5	8.5	8	62	48	-	R41	φ 20	17	26	19

尺寸圖

JCI 彈簧回位-單動式

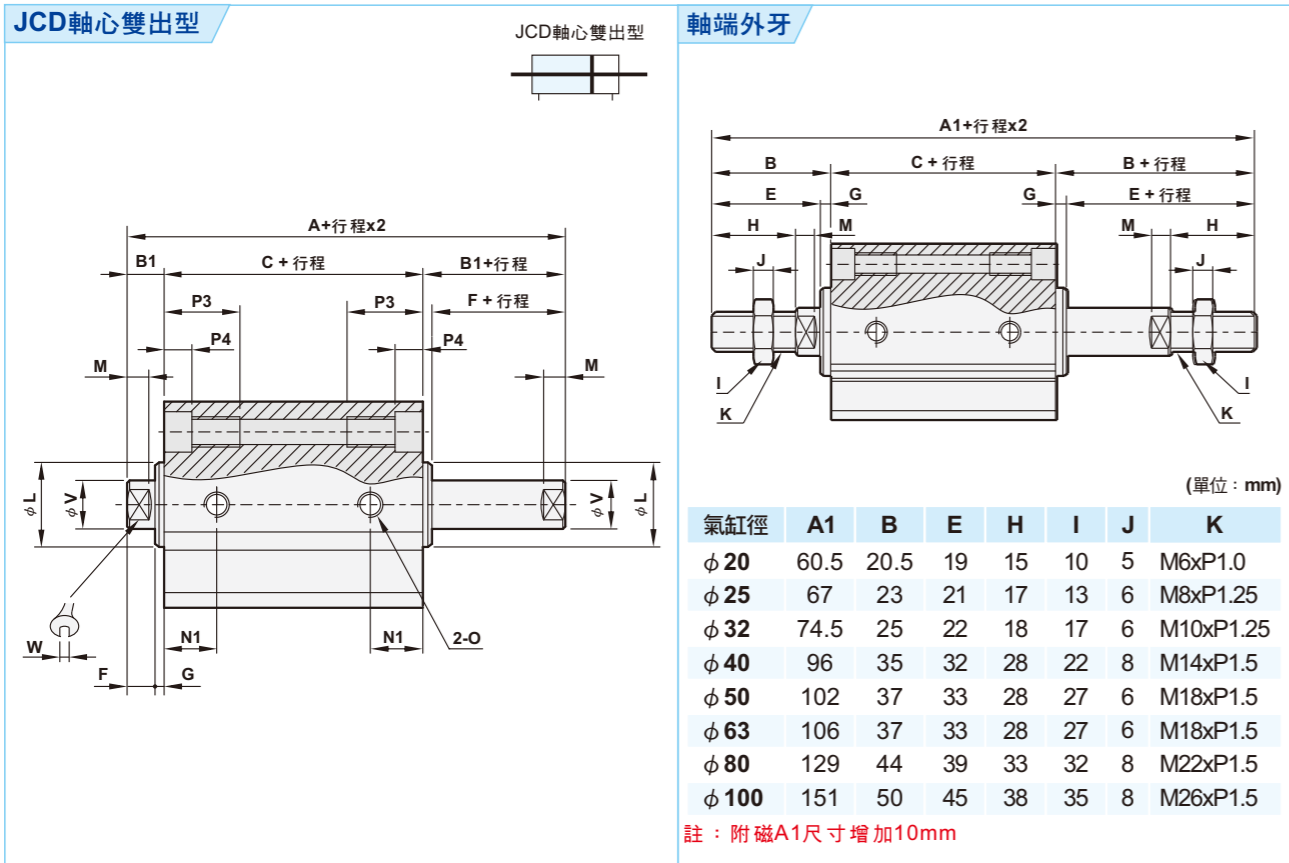


(單位: mm)

氣缸徑	標準型			附磁型			D	F	G	K1	L	M	N1	O
	A	B1	C	A	B1	C								
φ 12	32	5	27	42	5	37	-	4	1	M3xP0.5xL6	φ 11	3	6.5	M5xP0.8
φ 16	34	5.5	28.5	44	5.5	38.5	-	4	1.5	M3xP0.5xL6	φ 11	3	5.9	M5xP0.8
φ 20	35	5.5	29.5	45	5.5	39.5	-	4	1.5	M4xP0.7xL8	φ 13	3	6.2	M5xP0.8
φ 25	37	6	31	47	6	41	-	4	2	M5xP0.8xL10	φ 17	3	7	M5xP0.8
φ 32	41.5	7	34.5	51.5	7	44.5	48.5	4	3	M6xP1.0xL12	φ 22	3	9	G 1/8
φ 40	43	7	36	53	7	46	56.5	4	3	M8xP1.25xL12	φ 28	3	10	G 1/8
φ 50	47	9	38	57	9	48	70	5	4	M10xP1.5xL15	φ 38	3	10	G 1/4

氣缸徑	P1	P3	P4	R	S	T1	T2	U	V	W	X	Y
φ 12	雙邊 φ 7.4, 牙M5xP0.8, 貫穿孔 φ 4.3	14.5	4.5	-	25	16.3	23	R16	φ 6	5	-	-
φ 16	雙邊 φ 7.4, 牙M5xP0.8, 貫穿孔 φ 4.3	14.5	4.5	-	29	19.8	28	R19	φ 6	5	-	-
φ 20	雙邊 φ 7.4, 牙M5xP0.8, 貫穿孔 φ 4.3	14.5	4.5	-	34	24	-	R22	φ 8	6	-	-
φ 25	雙邊 φ 9.0, 牙M6xP1.0, 貫穿孔 φ 4.6	15.5	5.5	-	40	28	-	R25	φ 10	8	-	-
φ 32	雙邊 φ 9.0, 牙M6xP1.0, 貫穿孔 φ 4.6	16.5	5.5	4.5	44	34	-	R29.5	φ 12	10	18.8	16
φ 40	雙邊 φ 10.5, 牙M8xP1.25, 貫穿孔 φ 6.9	20.5	7.5	4.5	52	40	-	R35	φ 16	14	19	16
φ 50	雙邊 φ 11.0, 牙M8xP1.25, 貫穿孔 φ 6.9	25.5	8.5	8	62	48	-	R41	φ 20	17	26	19

尺寸圖

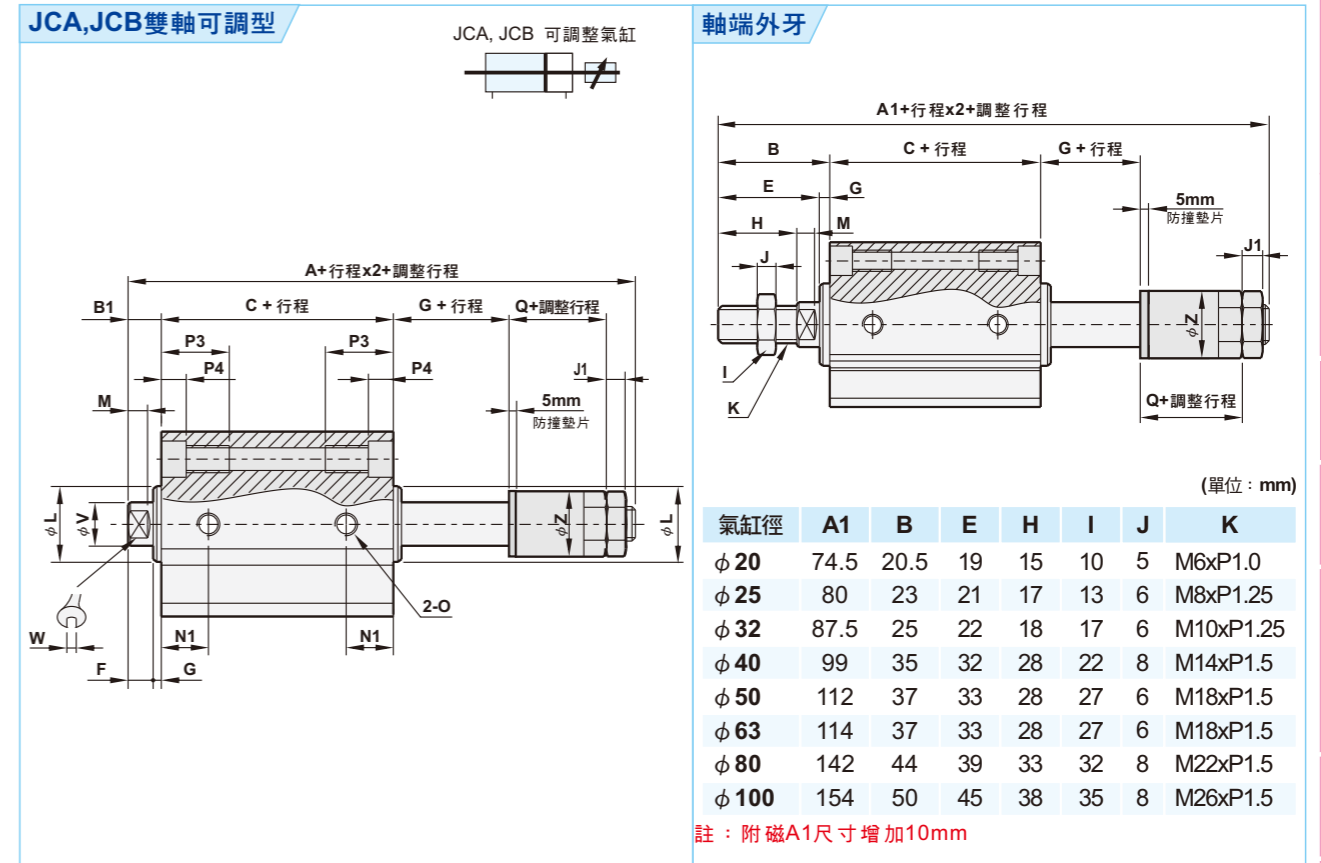


(單位: mm)

氣缸徑	標準型			附磁型			D	F	G	K1	L	M	N1	O
	A	B1	C	A	B1	C								
φ 20	30.5	5.5	19.5	40.5	5.5	29.5	-	4	1.5	M4xP0.7xL8	φ 13	3	6.2	M5xP0.8
φ 25	33	6	21	43	6	31	-	4	2	M5xP0.8xL10	φ 17	3	7	M5xP0.8
φ 32	38.5	7	24.5	48.5	7	34.5	48.5	4	3	M6xP1.0xL12	φ 22	3	9	G 1/8
φ 40	40	7	26	50	7	36	56.5	4	3	M8xP1.25xL12	φ 28	3	10	G 1/8
φ 50	46	9	28	56	9	38	70	5	4	M10xP1.5xL15	φ 38	3	10	G 1/4
φ 63	50	9	32	60	9	42	83	5	4	M10xP1.5xL15	φ 40	3	12	G 1/4
φ 80	63	11	41	73	11	51	104	6	5	M14xP1.5xL20	φ 45	4	12.5	G 3/8
φ 100	75	12	51	85	12	61	124	7	5	M18xP1.5xL20	φ 55	4	17	G 3/8

氣缸徑	P1											P3	P4	R	S	T1	U	V	W	X	Y		
φ 20	雙邊 φ 7.4, 牙M5xP0.8, 貫穿孔 φ 4.3											14.5	4.5	-	34	24	R22	φ 8	6	-	-	-	-
φ 25	雙邊 φ 9.0, 牙M6xP1.0, 貫穿孔 φ 4.6											15.5	5.5	-	40	28	R25	φ 10	8	-	-	-	-
φ 32	雙邊 φ 9.0, 牙M6xP1.0, 貫穿孔 φ 4.6											16.5	5.5	4.5	44	34	R29.5	φ 12	10	18.8	16	φ 25	
φ 40	雙邊 φ 10.5, 牙M8xP1.25, 貫穿孔 φ 6.9											20.5	7.5	4.5	52	40	R35	φ 16	14	19	16	φ 30	
φ 50	雙邊 φ 11.0, 牙M8xP1.25, 貫穿孔 φ 6.9											25.5	8.5	8	62	48	R41	φ 20	17	26	19	φ 40	
φ 63	雙邊 φ 11.0, 牙M8xP1.25, 貫穿孔 φ 6.9											25.5	8.5	8	75	60	R50	φ 20	17	26	19	φ 40	
φ 80	雙邊 φ 16.5, 牙M12xP1.75, 貫穿孔 φ 10.5											25.5	10.5	10	94	74	R62	φ 25	22	37.5	26	φ 40	
φ 100	雙邊 φ 18.5, 牙M14xP2, 貫穿孔 φ 12.3											30	13	10	114	90	R75	φ 30	27	37.5	26	φ 40	

尺寸圖



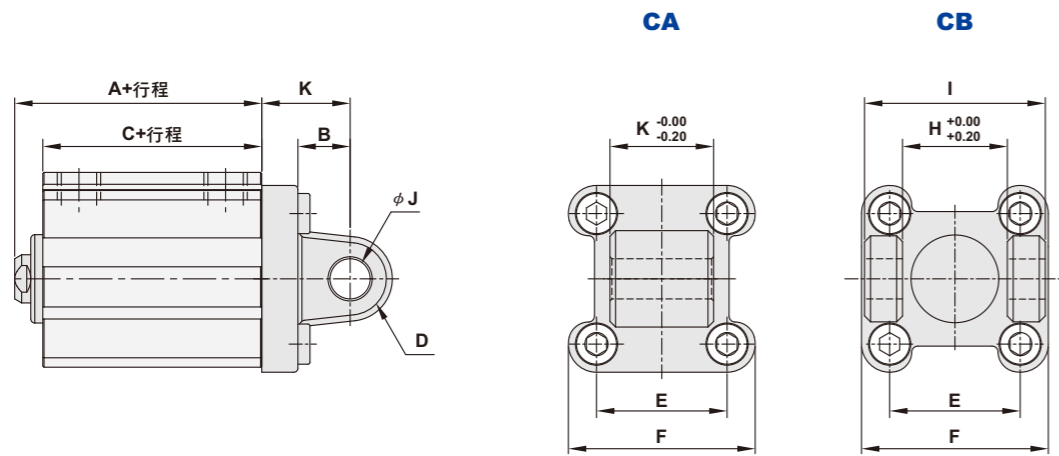
(單位: mm)

氣缸徑	標準型			附磁型			D	F	G	J1	K1	L	M	N1	O
	A	B1	C	A	B1	C									
φ 20	59.5	5.5	19.5	69.5	5.5	29.5	-	4	1.5	5	M4xP0.7xL8	φ 13	3	6.2	M5xP0.8
φ 25	63	6	21	73	6	31	-	4	2	6	M5xP0.8xL10	φ 17	3	7	M5xP0.8
φ 32	69.5	7	24.5	79.5	7	34.5	48.5	4	3	6	M6xP1.0xL12	φ 22	3	9	G 1/8
φ 40	71	7	26	81	7	36	56.5	4	3	7	M8xP1.25xL12	φ 28	3	10	G 1/8
φ 50	84	9	28	94	9	38	70	5	4	8	M10xP1.5xL15	φ 38	3	10	G 1/4
φ 63	86	9	32	96	9	42	83	5	4	8	M10xP1.5xL15	φ 40	3	12	G 1/4
φ 80	109	11	41	119	11	51	104	6	5	10	M14xP1.5xL20	φ 45	4	12.5	G 3/8
φ 100	116	12	51	126	12	61	124	7	5	10	M18xP1.5xL20	φ 55	4	17	G 3/8

氣缸徑	P1											P3	P4	Q	R	S	T1	U	V	W	X	Y	Z	
φ 20	雙邊 φ 7.4, 牙M5xP0.8, 貫穿孔 φ 4.3											14.5	4.5	25	-	34	24	R22	φ 8	6	-	-	-	φ 19
φ 25	雙邊 φ 9.0, 牙M6xP1.0, 貫穿孔 φ 4.6											15.5	5.5	25	-	40	28	R25	φ 10	8	-	-	-	φ 19
φ 32	雙邊 φ 9.0, 牙M6xP1.0, 貫穿孔 φ 4.6											16.5	5.5	27	4.5	44	34	R29.5	φ 12	10	18.8	16	φ 25	
φ 40	雙邊 φ 10.5, 牙M8xP1.25, 貫穿孔 φ 6.9											20.5	7.5	27	4.5	52	40	R35	φ 16	14	19	16	φ 30	
φ 50	雙邊 φ 11.0, 牙M8xP1.25, 貫穿孔 φ 6.9											25.5	8.5	33	8	62	48	R41	φ 20	17	26	19	φ 40	
φ 63	雙邊 φ 11.0, 牙M8xP1.25, 貫穿孔 φ 6.9											25.5	8.5	33	8	75	60	R50	φ 20	17	26	19	φ 40	
φ 80	雙邊 φ 16.5, 牙M12xP1.75, 貫穿孔 φ 10.5											25.5	10.5	40	10	94	74	R62	φ 25	22	37.5	26	φ 40	
φ 100	雙邊 φ 18.5, 牙M14xP2, 貫穿孔 φ 12.3											30.5	13	40	10	114	90	R75	φ 30	27	37.5	26	φ 40	

■ 固定零件尺寸圖

CA, CB 擺動型



(單位: mm)

氣缸徑	A	A附磁	B	C	C附磁	D	E	F	G	H	I	J	K
φ 32	31.5	41.5	13	24.5	34.5	R9	34	47	25.8	26	45	φ 10	22
φ 40	33	43	16	26	36	R10.5	40	52	27.8	28	52	φ 12	25
φ 50	37	47	17	28	38	R11	48	64	37.1	32	60	φ 12	27
φ 63	41	51	22	32	42	R13	60	74	39.7	40	70	φ 16	32
φ 80	52	62	22	41	51	R14	74	94	49.7	50	90	φ 16	36
φ 100	63	73	27	51	61	R17.5	90	113	59.7	60	110	φ 20	41

■ 修理包訂購代號

ZGJC	12
JC氣缸修理包	氣缸內徑
ZGJC (JC)	12 : φ 12
ZGJCB (JCD, JCA, JCB)	16 : φ 16
	20 : φ 20
	25 : φ 25
	32 : φ 32
	40 : φ 40
	50 : φ 50
	63 : φ 63
	80 : φ 80
	100 : φ 100

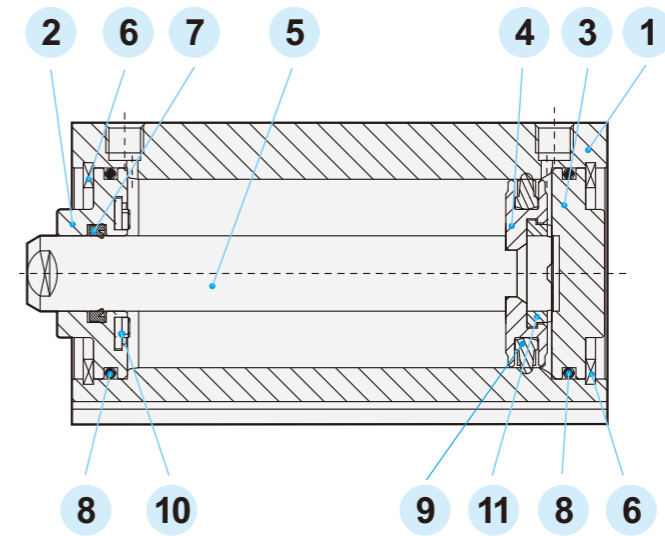
■ 修理內容包含：

ZGJC		
編號	名稱	數量
1	活塞桿軸封(刮塵)	1
2	前後蓋O型環	2
3	活塞密封	1

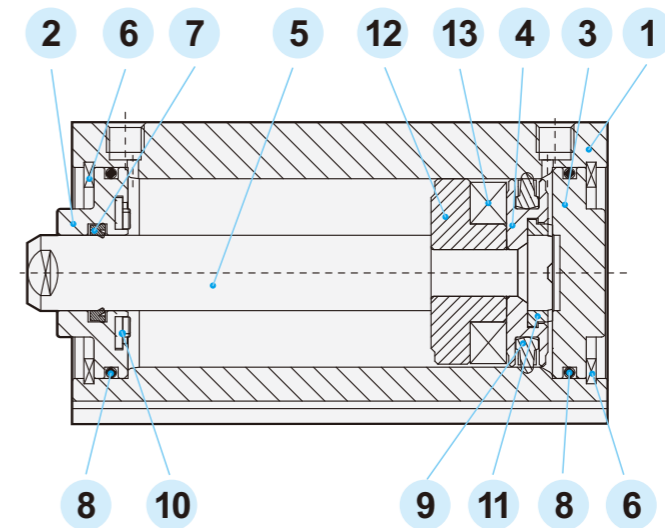
ZGJCB		
編號	名稱	數量
1	活塞桿軸封(刮塵)	2
2	前後蓋O型環	2
3	活塞密封	1

■ 零件材質表

標準型



附磁型



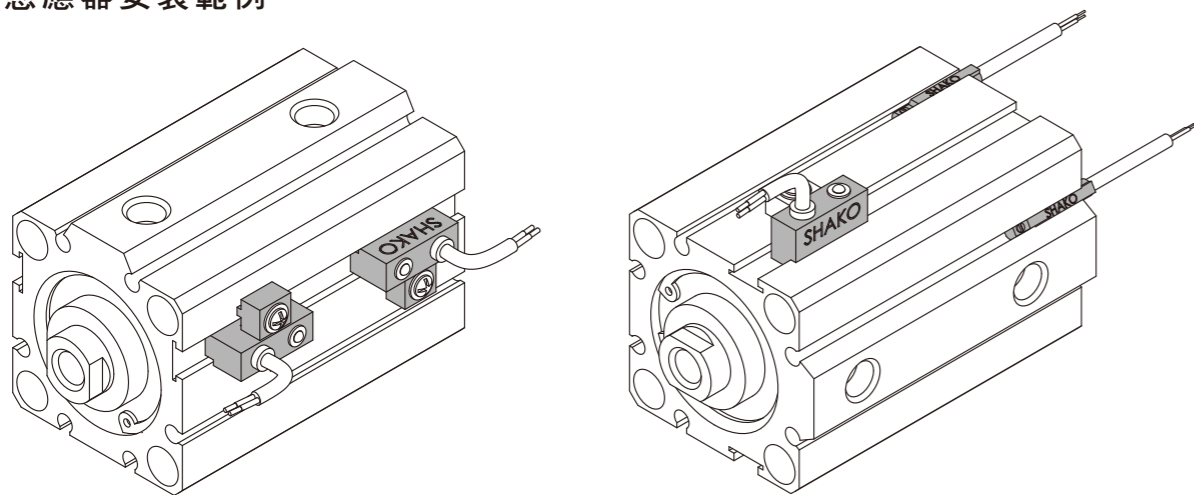
編號	名稱	材質	數量	編號	名稱	材質	數量
1	本體	鋁合金	1	8	前後蓋O型環	NBR	2
2	前蓋	Cu	1	9	活塞密封	NBR	1
3	後蓋	Cu	1	10	緩衝墊片	NBR	1
4	活塞	鋁合金	1	11	緩衝墊片	NBR	1
5	活塞桿	S45C+硬鉻	1	12	磁鐵座	鋁合金	1
6	扣環	彈簧鋼	2	13	磁鐵	橡膠磁鐵	1
7	活塞桿軸封	HNBR	1				

行程表

缸徑	作動方式	標準行程(mm)	最大行程(mm)
φ12~φ16	複動式(不帶磁)	5, 10, 15, 20, 25, 30, 35, 40, 45, 50, 55, 60, 65, 70	70
	複動式(附磁)	5, 10, 15, 20, 25, 30, 35, 40, 45, 50, 55, 60	60
	單動式	5, 10	10
φ20~φ40	複動式(不帶磁)	5, 10, 15, 20, 25, 30, 35, 40, 45, 50, 55, 60, 65, 70, 75, 80, 85, 90, 95, 100, 110	110
	複動式(附磁)	5, 10, 15, 20, 25, 30, 35, 40, 45, 50, 55, 60, 65, 70, 75, 80, 85, 90, 95, 100	100
	單動式	5, 10	10
φ50	複動式(不帶磁)	5, 10, 15, 20, 25, 30, 35, 40, 45, 50, 55, 60, 65, 70, 75, 80, 85, 90, 95, 100, 110, 120	120
	複動式(附磁)	5, 10, 15, 20, 25, 30, 35, 40, 45, 50, 55, 60, 65, 70, 75, 80, 85, 90, 95, 100, 110	110
	單動式	10, 20	20
φ63~φ100	複動式(不帶磁)	5, 10, 15, 20, 25, 30, 35, 40, 45, 50, 55, 60, 65, 70, 75, 80, 85, 90, 95, 100, 110, 120	120
	複動式(附磁)	5, 10, 15, 20, 25, 30, 35, 40, 45, 50, 55, 60, 65, 70, 75, 80, 85, 90, 95, 100, 110	110

- 註: 1. φ12~φ100非標準之行程請洽本公司人員
 2. 單動式標準行程，本體會再增加10mm
 3. JC系列標準為不附磁鐵，附磁鐵本體會再增加長10mm

感應器安裝範例



Memo...

Handwriting practice area consisting of multiple horizontal dashed lines.

