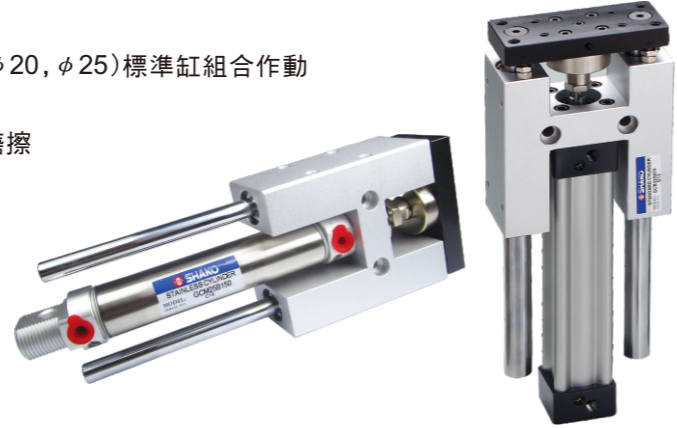


# GC 系列 導桿缸

## Guide Cylinder

### ■ 特色

1. 導桿組與ISO15552(φ32~φ100)及ISO6432(φ20, φ25)標準缸組合作動
2. ISO6432標準缸使用可調式緩衝(PC-C)
3. 氣缸本體與導桿缸用浮動接頭連接作動時不會磨擦
4. 雙活塞操作，無須導桿，抗旋轉
5. 線性適合快速低負載作動
6. 自潤型適合低速重負載作動
7. 可安裝感應器及緩衝器



### ■ 訂購代號

GC	L	20	B50 - F	-	SF	1
導桿缸	導桿	氣缸內徑	行程	緩衝器位置	感應器型	數量
	M: 自潤軸承型 L: 線型軸承型	20 : φ20 25 : φ25 32 : φ32 40 : φ40 50 : φ50 63 : φ63 80 : φ80 100 : φ100		空白: 無 F : 緩衝器在前 B : 緩衝器在後 FB : 前後緩衝 R : 後支架 (φ20, φ25用)	空白: 無感應器 SF: LED位置在前型 (φ20, φ25) AL-20R/N/P ST: LED位置在上型 (φ20, φ25) AL-21R/N/P SM: 圓型 (φ32~φ100) AL-76R/N/P	1個 2個

※緩衝器規格請參閱P6-21~P6-30  
 ※安裝後緩衝時: φ32~φ63本體導桿長度將增加25mm  
 φ80~φ100本體導桿長度將增加50mm

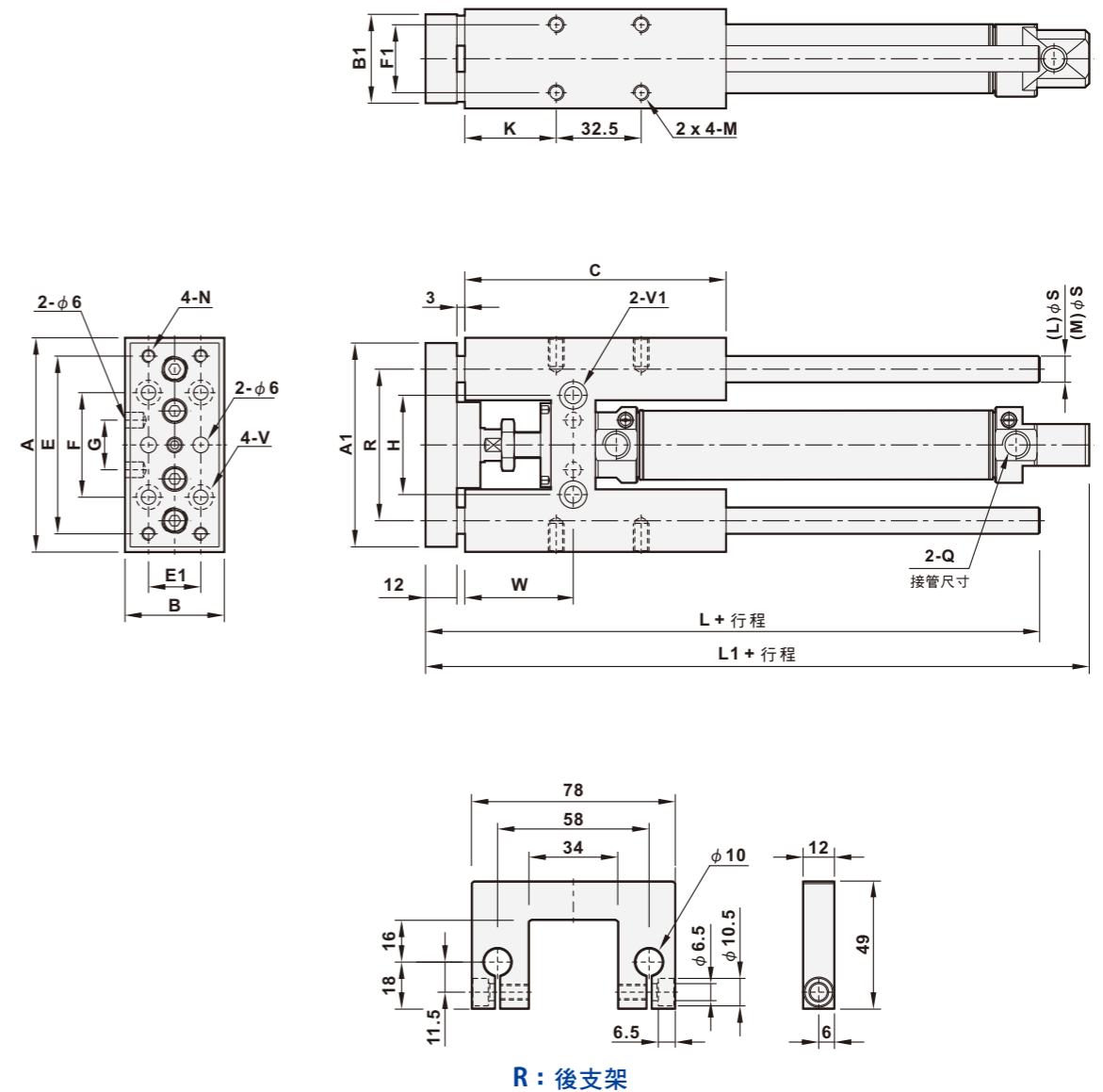
※感應器規格請參照P3-179~P3-181

### ■ 規格表

氣缸內徑	φ20	φ25	φ32	φ40	φ50	φ63	φ80	φ100
配管尺寸	1/8"		1/4"			3/8"		
使用流體	壓縮空氣							
作動方式	複動式							
操作壓力範圍	2 ~ 9 kgf/cm <sup>2</sup>							
最大壓力	10.5 kgf/cm <sup>2</sup>							
給油	不用							
本體材質	304不鏽鋼				鋁合金			
磁鐵	內置							
環境溫度	0°C ~ 60°C							
作動速度 mm/秒	100~500							

### ■ 尺寸圖

φ20, φ25



(單位: mm)

氣缸徑	A	A1	B	B1	C	E	E1	F	F1	G	H	K	L	L1
φ20	82	78	38	34	100	68	20	40	26	19	38	35	135	150
φ25	82	78	38	34	100	68	20	40	26	19	38	35	135	155

氣缸徑	M	N	R	S	V	V1	W
φ20	M6, 深11	M5	58	10	φ5.5, φ9.5 深5.4	φ6.5, φ10.5 深6.5	41.5
φ25	M6, 深11	M5	58	10	φ5.5, φ9.5 深5.4	φ6.5, φ10.5 深6.5	41.5

執行元件

滑台氣缸

MCX

MCFR

導桿型氣缸

JQM

TRC

GC

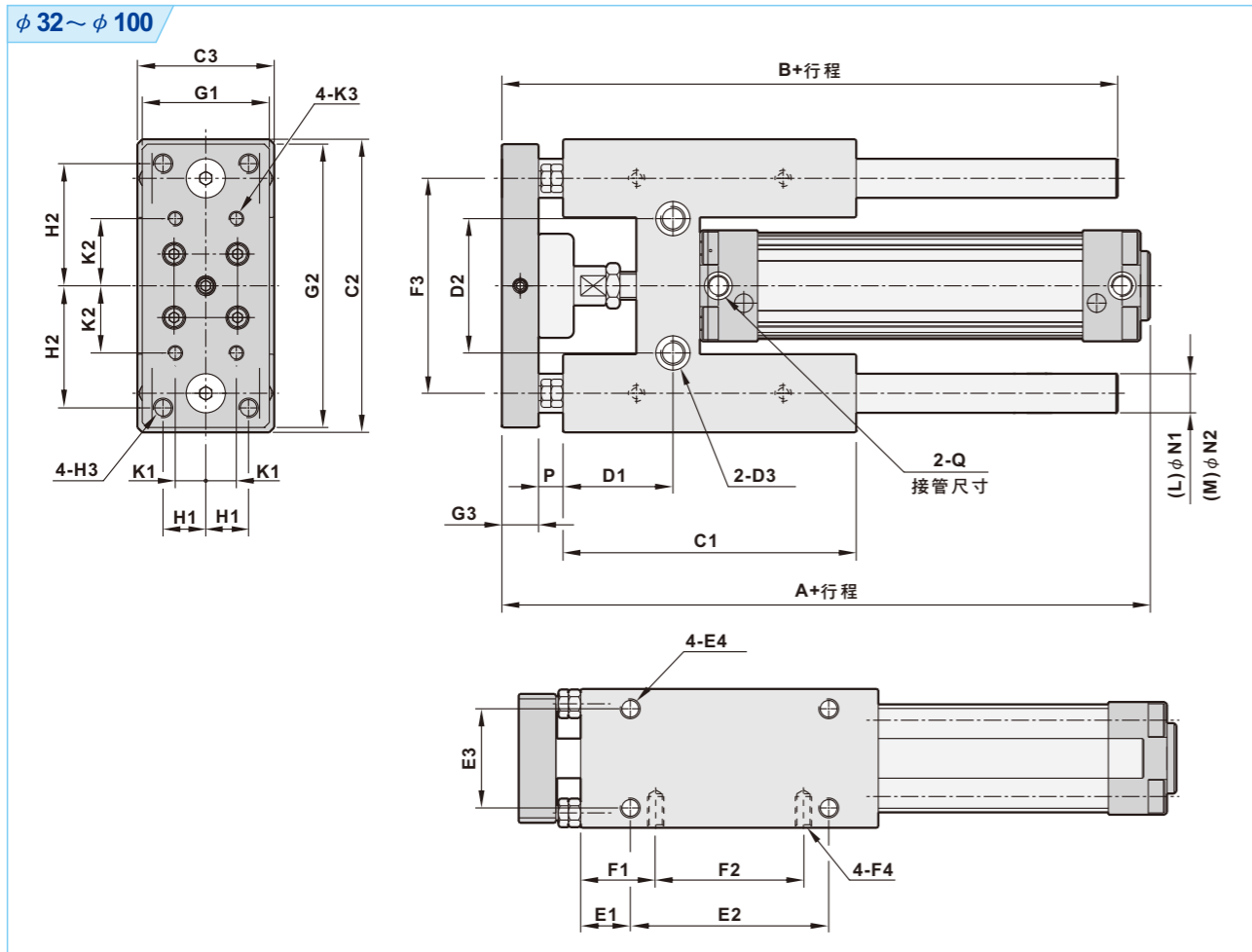
夾爪氣缸

H

SRGN

SRZN

■ 尺寸圖



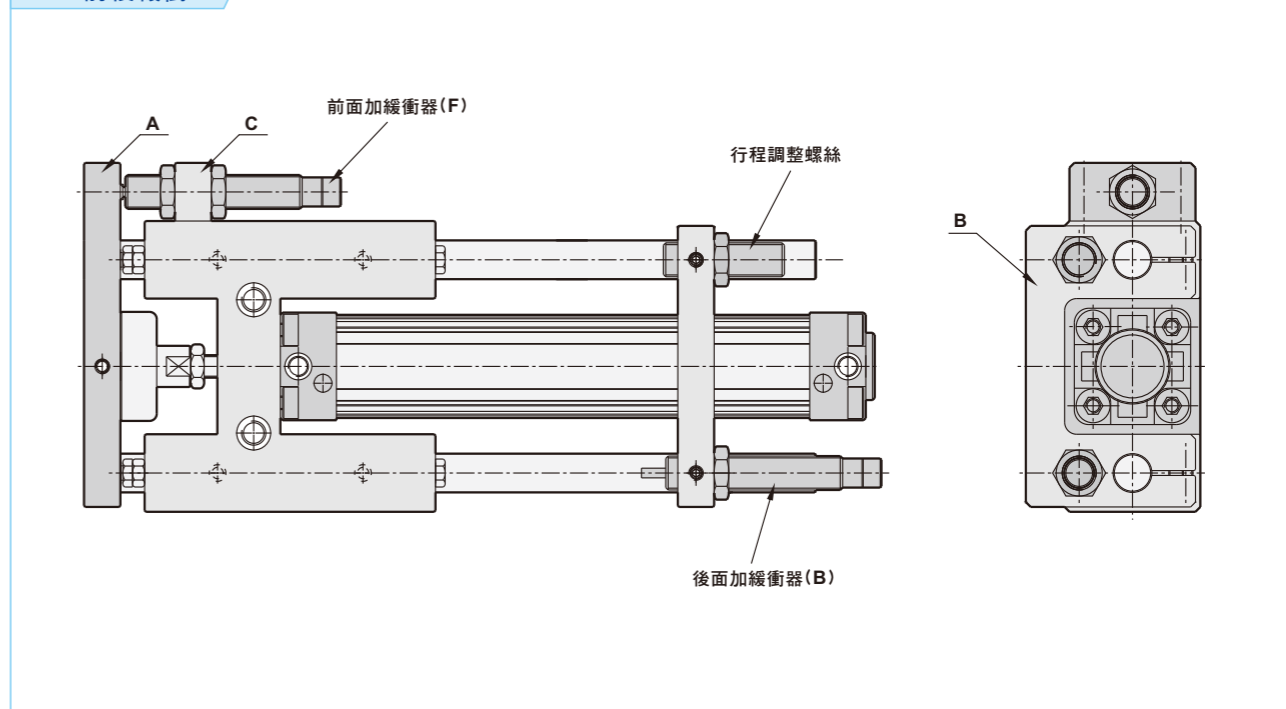
(單位: mm)

氣缸徑	A	B	C1	C2	C3	D1	D2	D3	E1	E2	E3	E4	F1	F2	F3
φ 32	179	152	120	120	56	45	55	φ 8.5-φ 14x8.5深	20	80	40	M6xP1.0x15深	30	60	88
φ 40	190	152	120	120	56	45	55	φ 8.5-φ 14x6深	20	80	40	M6xP1.0x15深	30	60	88
φ 50	220	200	160	160	78	65	80	φ 10.5-φ 17.5x10.5深	30	100	50	M8xP1.25x24深	40	80	120
φ 63	236	200	160	160	78	65	80	φ 10.5-φ 17.5x7深	30	100	50	M8xP1.25x24深	40	80	120
φ 80	280	270	220	220	115	90	120	φ 12.5-φ 20x13深	40	140	80	M10xP1.5x20深	60	100	170
φ 100	290	270	220	220	115	90	120	φ 12.5-φ 20x12深	40	140	80	M10xP1.5x20深	60	100	170

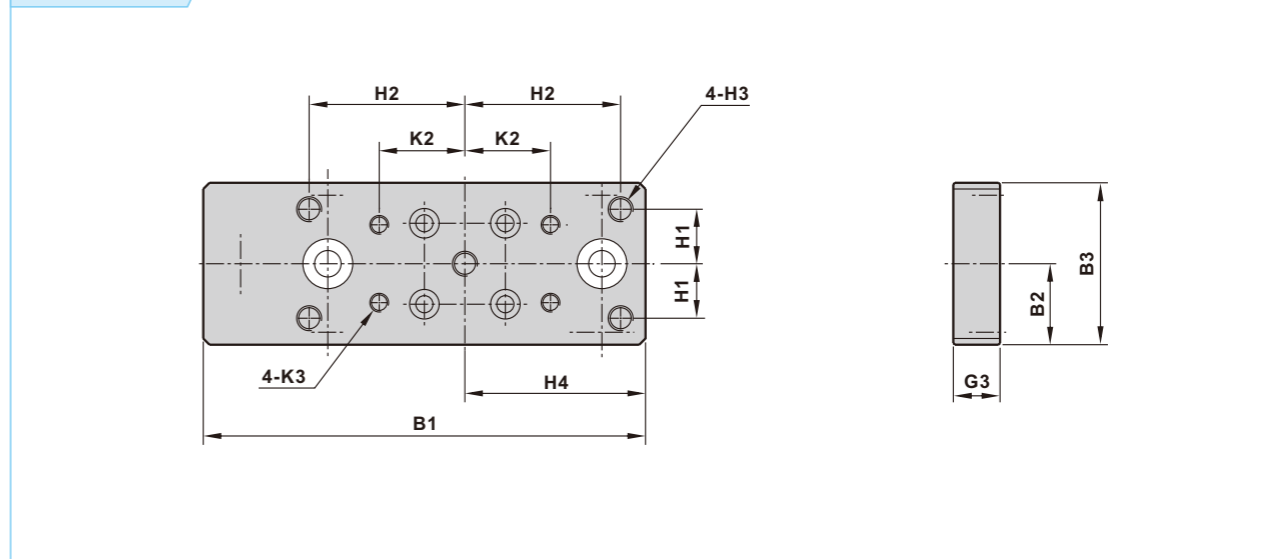
氣缸徑	F4	G1	G2	G3	H1	H2	H3	K1	K2	K3	N1	N2	P	Q
φ 32	M6xP1.0x10深	52	116	15	17.5	50	M8xP1.25	12.5	27.5	M6xP1.0	16	20	10	G 1/8
φ 40	M6xP1.0x10深	52	116	15	17.5	50	M8xP1.25	12.5	27.5	M6xP1.0	16	20	10	G 1/4
φ 50	M8xP1.25x18.5深	74	156	20	25	65	M10xP1.5	20	40	M8xP1.25	20	25	10	G 1/4
φ 63	M8xP1.25x18.5深	74	156	20	25	65	M10xP1.5	20	40	M8xP1.25	20	25	10	G 3/8
φ 80	M10xP1.5x20深	110	216	25	40	90	M12xP1.75	30	55	M10xP1.5	25	30	10	G 3/8
φ 100	M10xP1.5x20深	110	216	25	40	90	M12xP1.75	30	55	M10xP1.5	25	30	10	G 1/2

■ 尺寸圖

FB: 前後緩衝



F: 緩衝前擋板

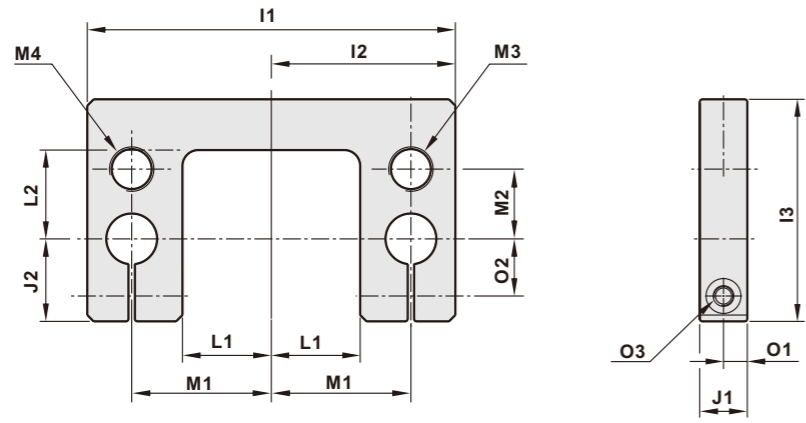


(單位: mm)

氣缸徑	B1	B2	B3	G3	H1	H2	H3	H4	K2	K3
φ 32	142	26	52	15	17.5	50	M8xP1.25	58	27.5	M6xP1.0
φ 40	142	26	52	15	17.5	50	M8xP1.25	58	27.5	M6xP1.0
φ 50	190	37	74	20	25	65	M10xP1.5	78	40	M8xP1.25
φ 63	190	37	74	20	25	65	M10xP1.5	78	40	M8xP1.25
φ 80	258	55	110	25	40	90	M12xP1.75	108	55	M10xP1.5
φ 100	258	55	110	25	40	90	M12xP1.75	108	55	M10xP1.5

■ 尺寸圖

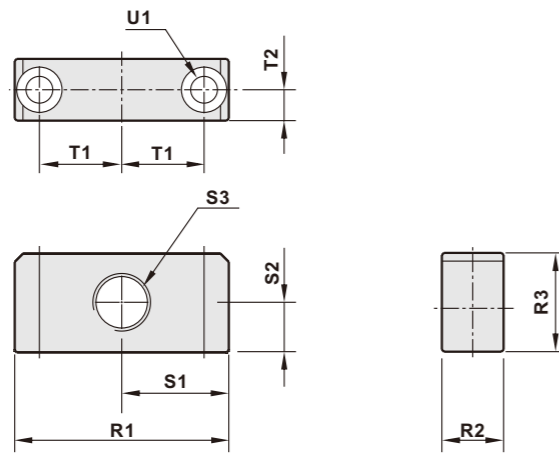
B: 緩衝後滑塊



(單位: mm)

氣缸徑	I1	I2	I3	J1	J2	L1	L2	M1	M2	M3	M4	O1	O2	O3
φ 32	116	58	70	15	26	32	28	44	22	M14xP1.5	M14xP1.5	7.5	18	φ 6.5-φ 9.5x6.5深
φ 40	116	58	70	15	26	32	28	44	22	M14xP1.5	M14xP1.5	7.5	18	φ 6.5-φ 9.5x6.5深
φ 50	158	78	97	20	37	43	39	60	32	M14xP1.5	M20xP1.5	10	25	φ 8.5-φ 14x8.5深
φ 63	158	78	97	20	37	43	39	60	32	M14xP1.5	M20xP1.5	10	25	φ 8.5-φ 14x8.5深
φ 80	216	108	140	25	55	57.5	57.5	85	48	M14xP1.5	M25xP1.5	12.5	40	φ 10.5-φ 17x11深
φ 100	216	108	140	25	55	57.5	57.5	85	48	M14xP1.5	M25xP1.5	12.5	40	φ 10.5-φ 17x11深

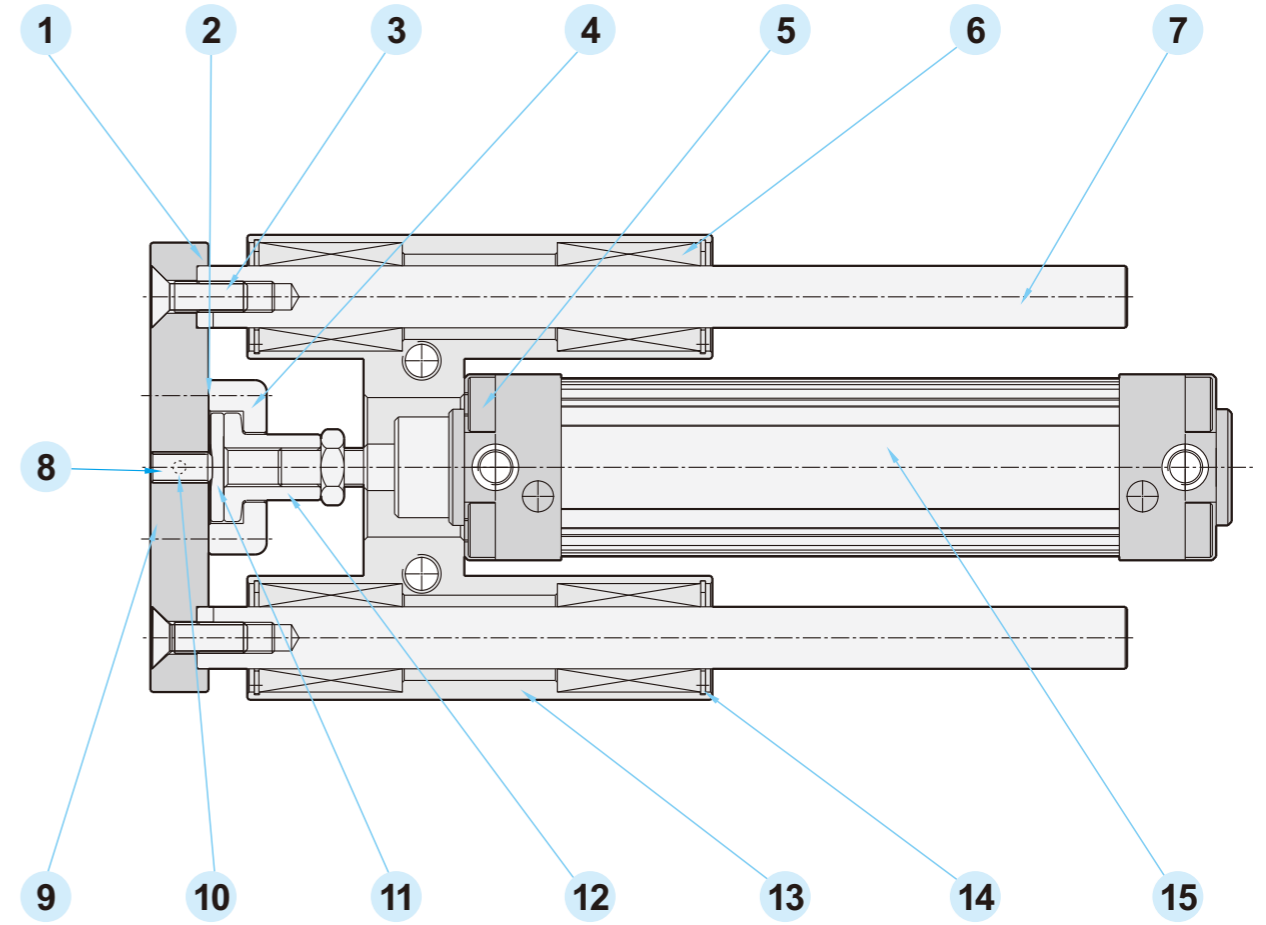
F: 前緩衝器固定架



(單位: mm)

氣缸徑	R1	R2	R3	S1	S2	S3	T1	T2	U1
φ 32	52	15	24	26	12	M14xP1.5	20	7.5	φ 6.5-φ 9.5x6.5深
φ 40	52	15	24	26	12	M14xP1.5	20	7.5	φ 6.5-φ 9.5x6.5深
φ 50	74	20	32	37	16	M20xP1.5	25	10	φ 8.5-φ 14x8.5深
φ 63	74	20	32	37	16	M20xP1.5	25	10	φ 8.5-φ 14x8.5深
φ 80	110	25	40	55	20	M25xP1.5	40	12.5	φ 10.5-φ 17x11深
φ 100	110	25	40	55	20	M25xP1.5	40	12.5	φ 10.5-φ 17x11深

■ 零件材質表



編號	名稱	材質	數量	編號	名稱	材質	數量
1	銷子	碳鋼	4	9	滑塊	鋁合金	1
2	固定螺絲	碳鋼	4	10	止附螺絲	碳鋼	1
3	固定螺絲	碳鋼	2	11	墊片	碳鋼	1
4	固定板	碳鋼	1	12	接頭	碳鋼	1
5	固定螺絲	碳鋼	4	13	H座	鋁合金	1
6	襯套	自潤(L:線性)	4	14	扣環	碳鋼	4
7	導桿	碳鋼(L:軸承鋼)	2	15	ISO6431氣缸	鋁合金	1
8	止附螺絲	碳鋼	1				

■ 理論出力值

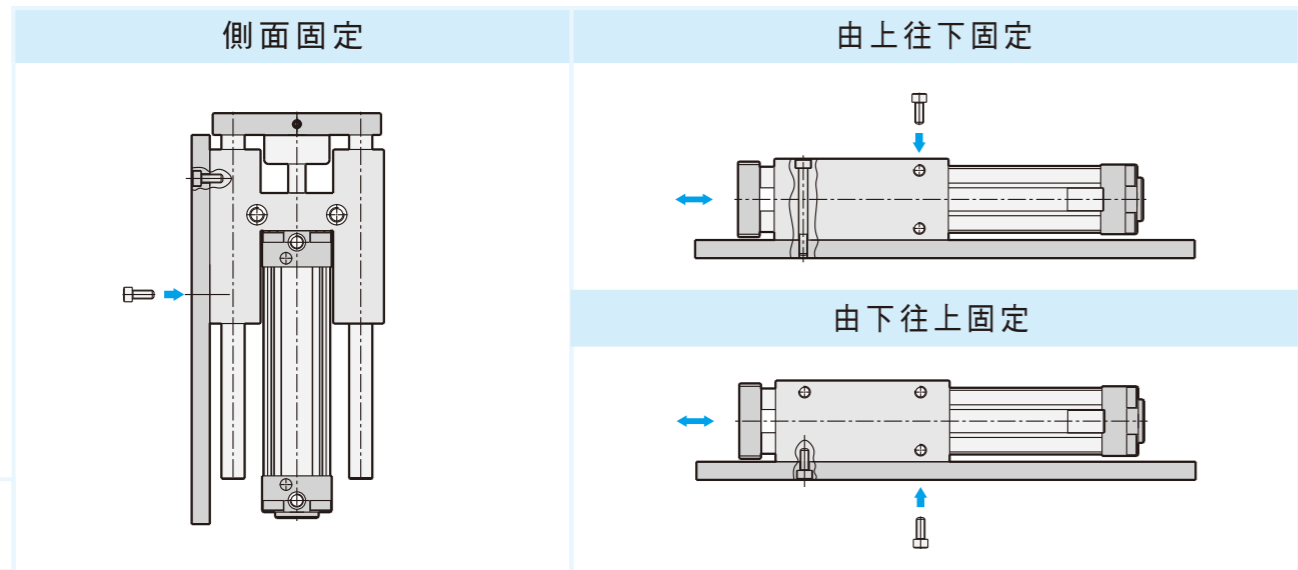
氣缸內徑	軸心外徑	作動	活塞作動範圍 cm <sup>2</sup>	操作壓力 kgf/cm <sup>2</sup>					
				2	3	4	5	6	7
φ 20	φ 8	推出	3.14	6.28	9.42	12.56	15.7	18.84	21.98
		拉力	2.64	5.28	7.92	10.56	13.2	15.84	18.48
φ 25	φ 10	推出	4.90	9.8	14.7	14.7	24.5	29.4	34.3
		拉力	4.12	8.24	12.36	12.36	20.6	24.72	28.84
φ 32	φ 12	推出	8.04	16.08	24.12	32.16	40.2	48.24	56.28
		拉力	6.91	13.82	20.73	27.64	34.56	41.46	48.37
φ 40	φ 16	推出	12.57	25.14	37.71	50.28	62.85	75.42	87.99
		拉力	10.56	21.12	31.68	42.24	52.8	63.36	73.92
φ 50	φ 20	推出	19.63	39.26	58.89	78.52	98.15	117.78	137.41
		拉力	16.49	32.98	49.47	65.96	82.45	98.94	115.43
φ 63	φ 20	推出	31.17	62.34	93.51	124.68	155.85	187.02	218.19
		拉力	28.03	56.06	84.09	112.12	140.15	168.18	196.21
φ 80	φ 25	推出	50.27	100.54	150.81	201.08	251.35	301.62	351.89
		拉力	45.36	90.72	136.08	181.44	226.8	272.16	317.52
φ 100	φ 25	推出	78.54	157.08	235.62	314.16	392.7	471.24	549.78
		拉力	73.63	147.26	220.89	294.52	368.15	447.24	515.41

■ 行程表

缸徑	作動方式	標準行程(mm)	最大行程(mm)
φ 20 ~ φ 25	複動	5 ~ 500	900
φ 32 ~ φ 100		25 ~ 1000	1800

註：以上為標準行程，非標準行程可訂作

■ 固定安裝範例



Memo...

Handwritten notes area with horizontal dashed lines.

