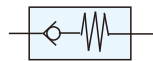


■ 工程符號



■ 特色

1. 逆止閥內的球形結構，只允許流體單向流通
2. 不鏽鋼SUS316L材質，具有更好的耐腐蝕性
3. 多種密封件材質，可對應不同流體
4. 高壓力範圍(0.3 ~ 45 kgf/cm²)



■ 不適用於以下情況

1. 高溫液體，冷卻時為固態之流體
2. 黏度超過20cst以上流體
3. 腐蝕性流體

■ 訂購代號

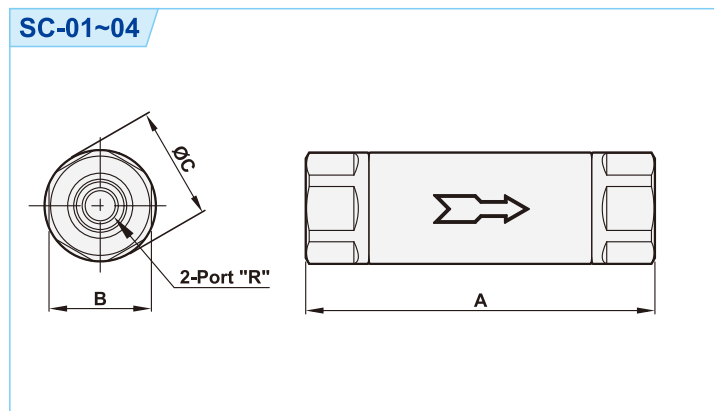
SC	—	01	N	E
SUS316L逆止閥		配管尺寸	配管口螺牙	密封件材質
		01: 1/8"	空白: G	空白: VITON
		02: 1/4"	N: NPT	E: EPDM
		03: 3/8"		H: HNBR
		04: 1/2"		B: NBR

■ 規格表

機 型	SC-01	SC-02	SC-03	SC-04
配 管 尺 寸	1/8"	1/4"	3/8"	1/2"
本 體 材 質	SUS316L不鏽鋼			
使用流體	壓縮氣體、氮氣、氬氣、液體			
有效截面積	28mm²		154mm²	
工作壓力範圍	0.3 ~ 45 kgf/cm²			
最大進氣壓	45 kgf/cm²			
環 境 溫 度	-10℃ ~ 80℃			
淨 重	88.5g	78.9g	272.8g	242.8g

■ 尺寸圖

(單位: mm)



機 型	SC-01	SC-02	SC-03	SC-04
R	1/8"	1/4"	3/8"	1/2"
A	58	58	76	76
B	17	17	27	27
ØC	18.5	18.5	29.5	29.5