



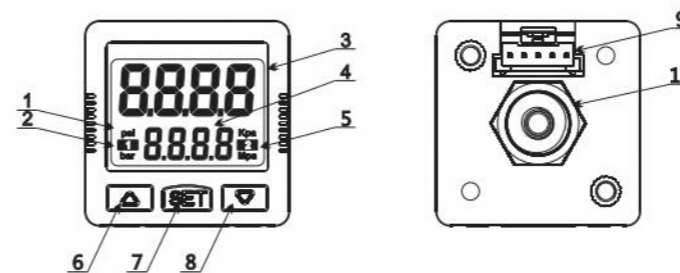
### 訂購代號

<b>ZCDPS</b>	<b>-</b>	<b>210</b>	<b>R</b>	<b>N</b>	<b>-</b>	<b>□</b>
數顯壓力傳感器	設定範圍	壓力接口	輸出形式	固定架		
	201 : -100~100kPa 210 : 0.000~1.000MPa	R : R1/8 (M5內螺紋) N : NPT1/8 (M5內螺紋) G : G1/8 (M5內螺紋)	N : 雙路NPN輸出 P : 雙路PNP輸出 V : 1路NPN+1路1~5V A : 1路NPN+1路4~20mA B : 1路PNP+1路4~20mA W : 1路PNP+1路1~5V	空白 : 無 Z : L型固定架 S : S型固定架		

### 規格表

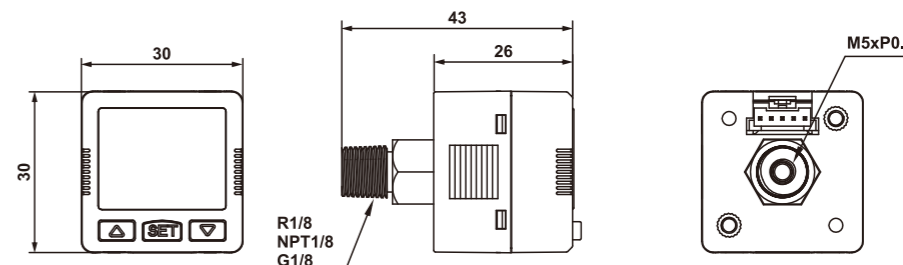
機 型	ZCDPS-201	ZCDPS-210	
壓力測量	測量範圍	-100~100KPa	-0.100~1.000MPa
	設定範圍	-100~100KPa	0.000~1.000MPa
	耐壓	1.500MPa	
	壓力形式	不可燃，非腐蝕性氣體，表壓測量	
	測量精度	≤ ±2% F.S. (環境溫度25°C)	
	溫度誤差	≤ ±3% F.S. (溫度範圍0~50°C)	
	測量模式	遲滯模式 上下限比較模式	
壓力顯示	壓力接口	外螺紋R1/8, NPT1/8, G1/8可選, 內螺紋M5	
	基本描述	雙排LED顯示	
	狀態顯示	4位測量數值，單位顯示，輸出狀態顯示	
輸入電源	顯示模式	可調背光，共4組顯示模式	
	電壓範圍	12~24VDC±10%	
	消耗功率	40mA Max(無負載)	
輸出信號	晶體管輸出	NPN集電級開路輸出： 輸出電流80mA Max，內部壓降≤1V	PNP集電級開路輸出： 輸出電流80mA Max，內部壓降≤1V
	模擬信號輸出	模擬電流輸出： 信號幅度1~5V，負載電阻≤1KΩ	模擬電流輸出： 信號幅度4~20mA，負載電阻≤400Ω
	反應時間	可調：2.5ms, 20ms, 100ms, 500ms, 1000ms, 2000ms	
	短路保護	有	
	IP等級	IP40	
耐環境	環境溫度	使用環境溫度0~50°C，保存環境溫度-20~60°C	
	環境濕度	使用環境溫度35~80%RH	
	絕緣電壓	1000VAC 1分鐘	
	絕緣電阻	≥ 50MΩ(500VDC)	
	耐沖擊	最大100m/s <sup>2</sup> ，3軸6方向各3次	
	耐振動	振幅1.5mm，10HZ~500HZ，3軸各2小時	

### 尺寸圖

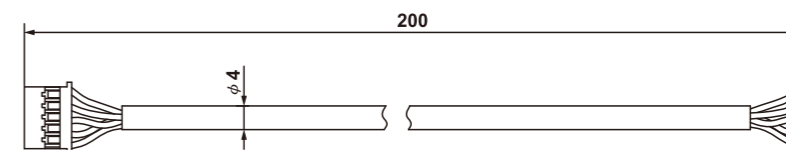


編號	名稱
1	壓力單位
2	第一組開關輸出指示燈
3	主顯示區(壓力/設置)
4	副顯示區(功能設置)
5	第二組開關輸出指示燈
6	向上調整鍵
7	設定功能鍵
8	向下調整鍵
9	電氣接口
10	壓力接口

### 外觀

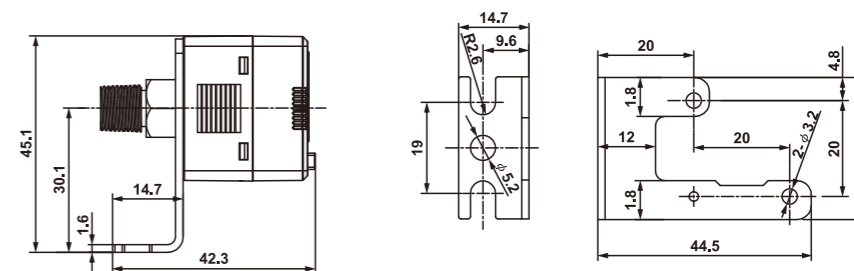


### 導線



### 固定架

#### L型固定架



#### S型固定架

