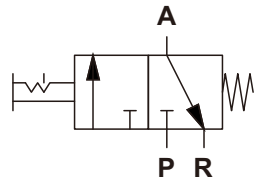


■ 工程符號



■ 特色

1. 模塊式設，配支架可與UC系列，三聯件組合使用
2. 工作指示標識 (EXH./SUP.) 可目視確認
3. 符合 OSHA

制訂的關於操作者安裝的標準：維修、保養機械時，應用殘壓排除閥在翻閉氣源的同時可排除殘壓。在該作業中，第三者的無意操作會使後段管路加壓、氣缸等機械突然作動，這將導致作業者受傷。故規定：凡用於此目的必須加鎖，以防止第三者無意操作致使作業者受災。



■ 訂購代號

VHT	-	02	N
截止閥	配管尺寸	配管口螺牙	
	02 : 1/4"	空白 : G	
	03 : 3/8"	N : NPT	
	04 : 1/2"		

■ 規格表

機 型	VHT-02	VHT-03	VHT-04
配管尺寸	1/4"	3/8"	1/2"
使用流體	壓縮空氣		
作動方式	手控		
工作壓力範圍	0 ~ 9 kgf/cm ²		
最大耐壓	15 kgf/cm ²		
環境溫度	-20℃ ~ 70℃		
操作角度	90°		
排氣口尺寸	Rc3/8		

■ 尺寸圖

VHT-02, 03, 04

