

IC移載導桿缸

Guide Cylinder

■ 特色

1. 尺寸輕薄，可並聯排放
2. 軸心止迴旋轉設計
3. 附中空導桿，可外加吸盤



■ 訂購代號

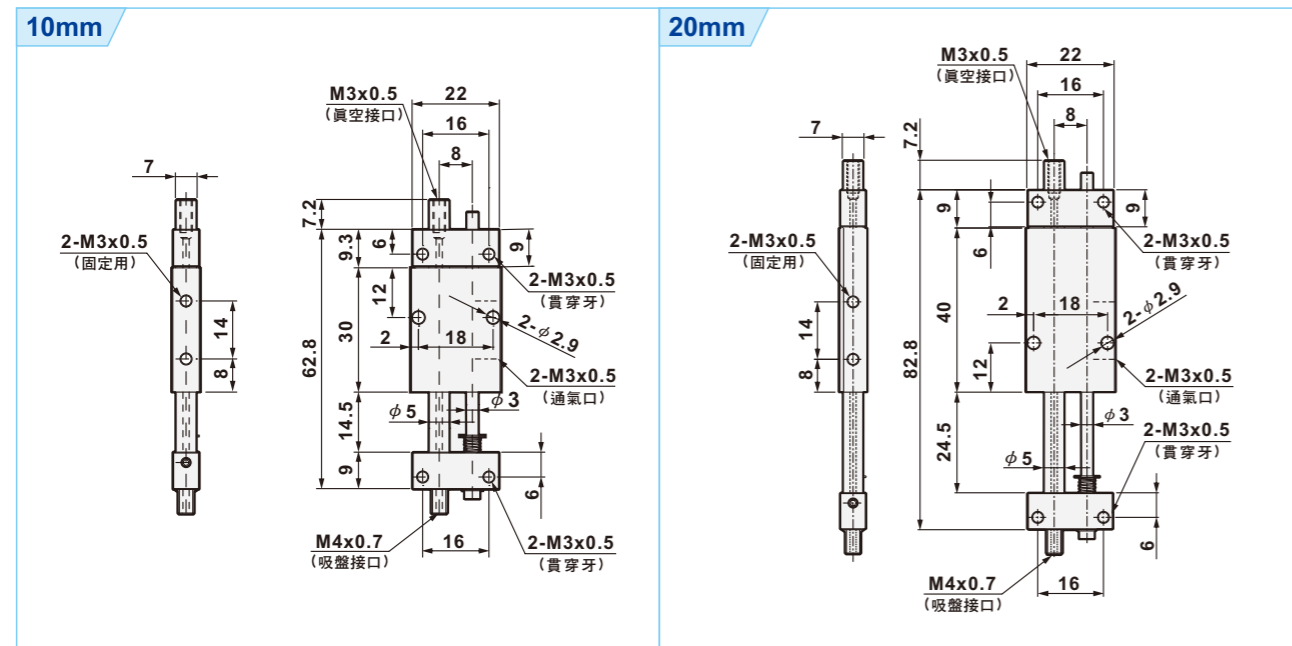
HC05 - CU12121 - 0010

客製編號

HC05 - CU12065 - 0020

客製編號

■ 尺寸圖



■ 規格表

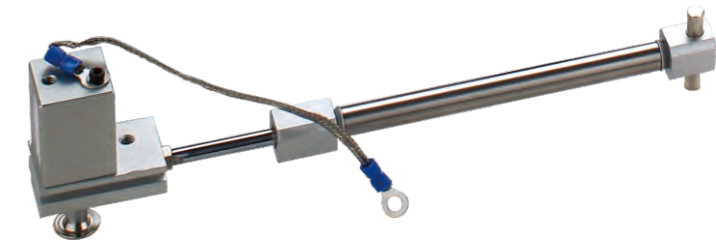
缸徑	φ5
行程	10mm, 20mm
行程公差	+1.0 / +0
使用流體	壓縮空氣
作動方式	複動式
操作壓力範圍	0.15 ~ 0.8Mpa
結構	中空軸
緩衝	氣缸內部:無 ; 外部:附小彈簧
磁鐵	無
環境溫度	-5℃ ~ 60℃ (未凍結)
活塞速度	50 ~ 300mm/秒

導電氣缸

Conductive Cylinder

■ 特色

1. PCB高速鑽孔機用
2. 活塞行走至任一位置，通電後皆可導電

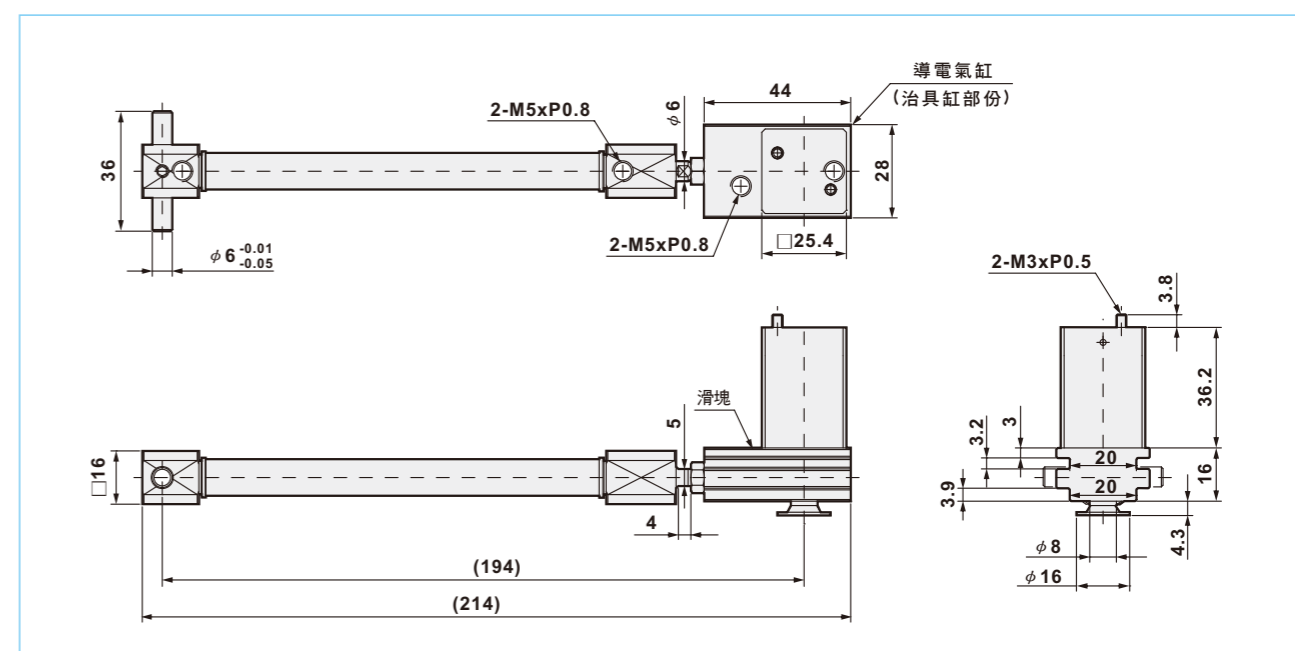


■ 訂購代號

JPC - CU10020

客製編號

■ 尺寸圖



■ 規格表

缸徑	φ12
行程	25mm
行程公差	+1.0 / +0
使用流體	壓縮空氣
作動方式	複動式
操作壓力範圍	0.15 ~ 0.85Mpa
緩衝	橡膠墊片
磁鐵	無
環境溫度	-5℃ ~ 60℃ (未凍結)
活塞速度	50 ~ 700mm/秒

高速氣缸

High Speed Cylinder

■ 特色

1. 鋁合金本體，耐磨損，壽命長
2. 體積小省空間
3. 反應速度快
4. 搭配低功率(0.8W)10mm電磁閥

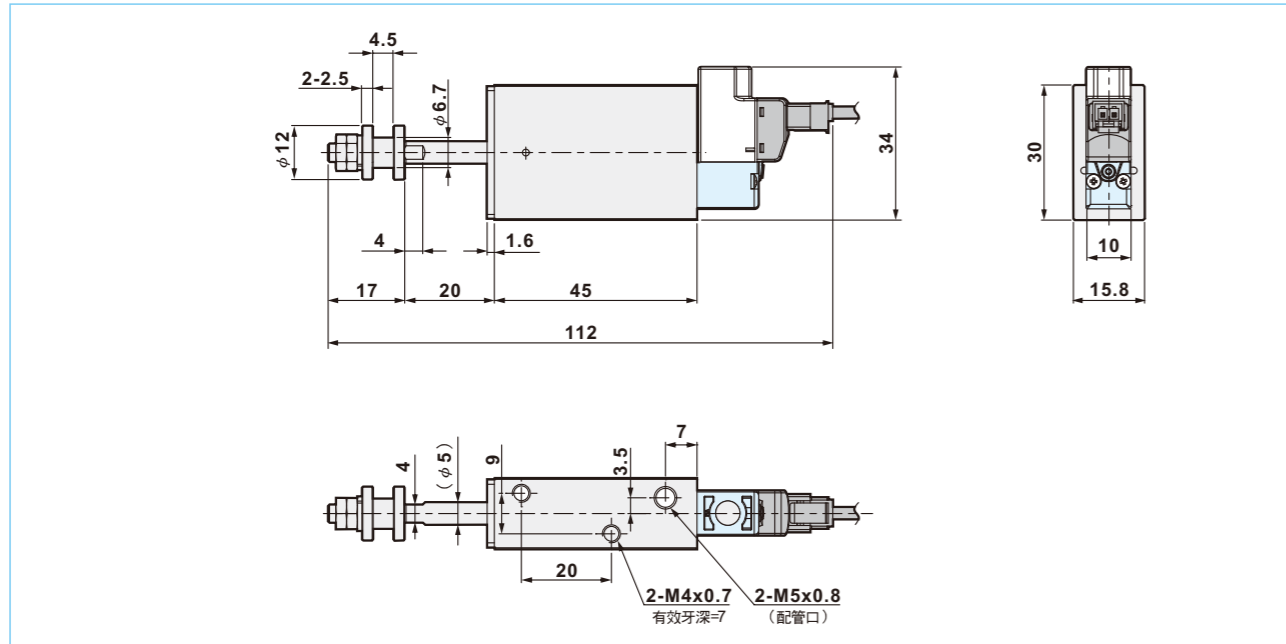


■ 訂購代號

HCV1 - CU09009 - 0015

客製編號

■ 尺寸圖



■ 規格表

缸徑	φ 10
行程	15mm
行程公差	+1.0 / +0
使用流體	壓縮空氣
作動方式	單動式(前置彈簧)
操作壓力範圍	0.15 ~ 0.8Mpa
作動頻率	6Hz
緩衝	橡膠墊片
磁鐵	無
環境溫度	-5℃ ~ 50℃ (未凍結)
活塞速度	50 ~ 500mm/秒

迷你單動缸

Mini Single Acting Cylinder

■ 特色

1. 操作簡易
2. 本體主軸皆為不銹鋼，耐腐蝕

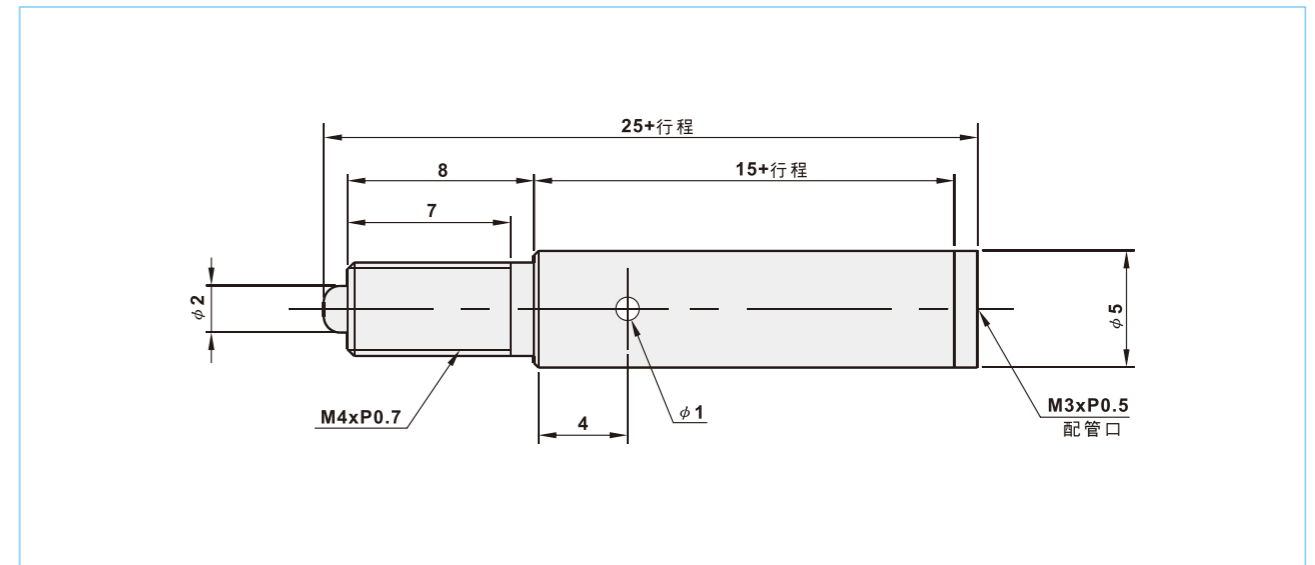


■ 訂購代號

APC4 - CU08078 - 0010

客製編號

■ 尺寸圖



■ 規格表

缸徑	φ 4
配管尺寸	M3xP0.5
行用流體	壓縮空氣
作動方式	單動式
操作壓力範圍	3 ~ 7 kgf/cm ²
最大操作壓力	7 kgf/cm ²
材質	SUS
緩衝	無
磁鐵	無
環境溫度	-5℃ ~ 60℃
活塞速度	50 ~ 500mm/秒

超音波氣缸

Ultrasonic Cylinder

■ 特色

1. 活塞作動平穩
2. 緩衝區慢速行走不抖動

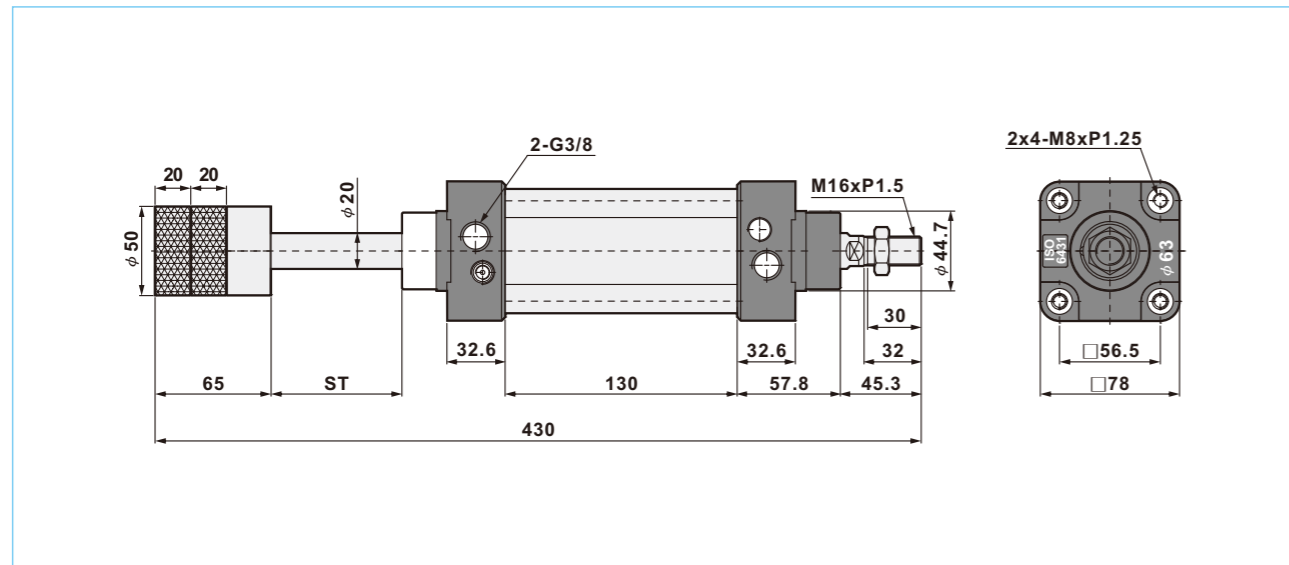


■ 訂購代號

ICA63 - R012005 - 0075

客製編號

■ 尺寸圖



■ 規格表

缸徑	$\phi 63$
行程	75mm
行程公差	+1.0 / +0
使用流體	壓縮空氣
作動方式	複動式
操作壓力範圍	0.15 ~ 0.95Mpa
緩衝	空氣緩衝
磁鐵	無
環境溫度	-5°C ~ 60°C (未凍結)
活塞速度	50 ~ 700mm/秒

低摩擦氣缸

Low Speed Cylinder

■ 特色

1. 低速活塞作動
2. 摩擦性小
3. 穩速行走不抖動

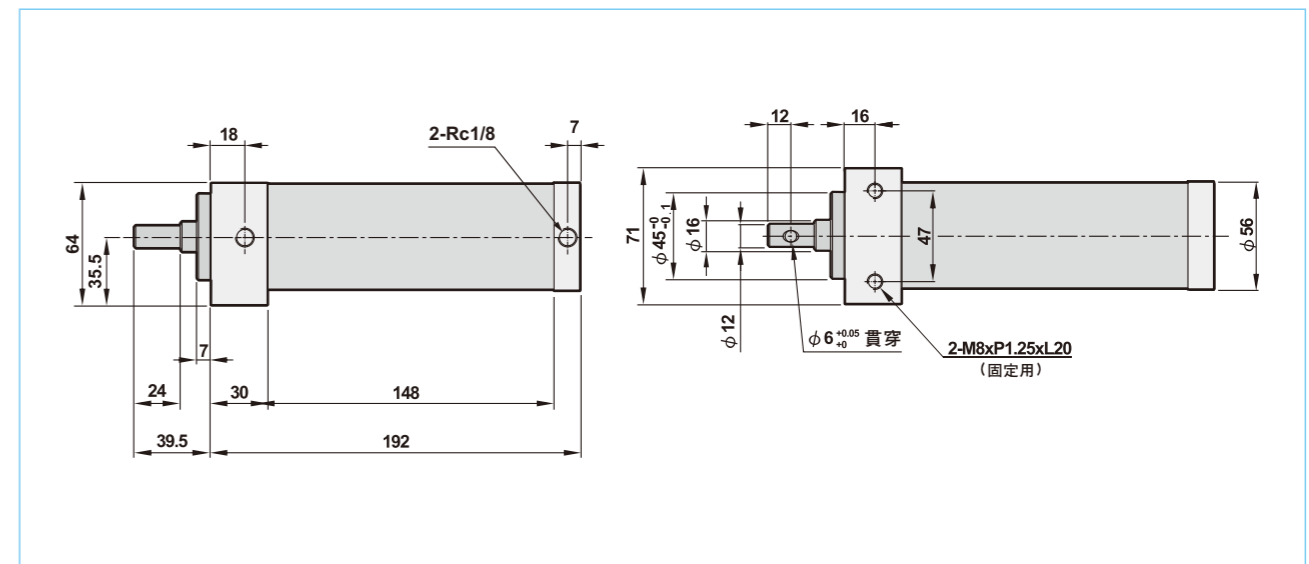


■ 訂購代號

PCL50 - CU12048 - 0090

客製編號

■ 尺寸圖



■ 規格表

缸徑	50mm
行程	90mm
行程公差	+1.0 / +0
使用流體	壓縮空氣
作動方式	複動式
操作壓力範圍	0.15 ~ 0.85Mpa
緩衝	空氣緩衝
磁鐵	無
環境溫度	-5°C ~ 60°C (未凍結)
活塞速度	1.5 ~ 500mm/秒

一進三出耐酸鹼閥

Anti-Acid & Alkali Solenoid Valve

■ 特色

1. 直動式，反應快速
2. 化學酸鹼液體
3. 液體不可有變成固體狀態
4. 水平安裝
5. 線圈螺帽參考 P5-3



■ 訂購代號

PE220 - CU08046

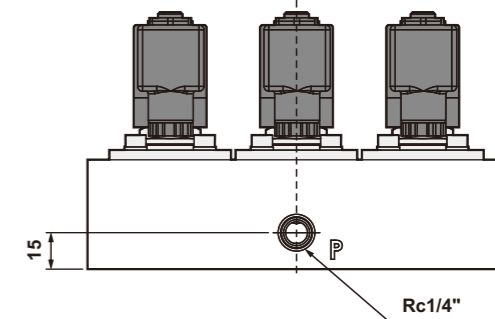
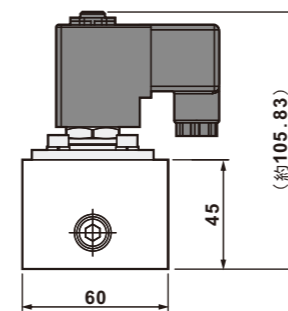
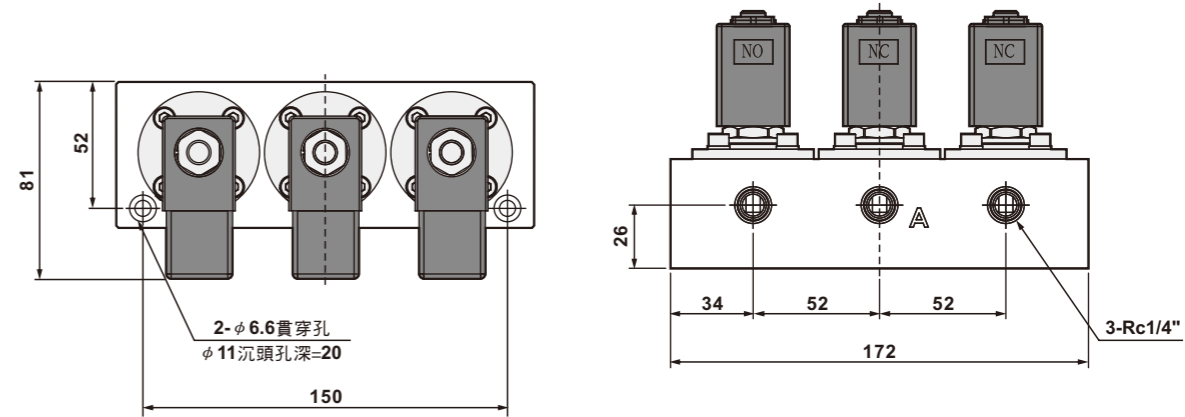
客製編號

■ 規格表

缸徑	PE220-CU08046
配管尺寸	1/4"
使用液體	酸鹼藥液體
流量孔	5mm
作動方式	直動式
膜片材質	NBR與鐵弗龍結合
壓力範圍	0.1 ~ 1 kgf/cm ²
最大耐壓	1.5 kgf/cm ² ; H: 4.5 kgf/cm ²
本體材質	鐵弗龍
工作溫度	-10℃ ~ 90℃
環境溫度	0℃ ~ +60℃
安裝方式	水平安裝
負載循環	100% ED
線圈接線方式	DIN型
防水等級	IP65 (根據 40 050)
絕緣等級	F
電壓差允許度	±10%
標準電壓	220VAC, 110VAC, 24VDC 其它電壓為選購
功率消耗	AC110V:17.6VA, AC220V:18.1VA 24VDC:15W

■ 尺寸圖

PE220-CU08046



客製專區

客製

HC05

JPC

HCV1

APC4

ICA63

PCL50

APCB10

PE220

PCL32

TC63

套疊式氣壓缸(複動式)

Telescope Air Cylinder (Double Acting)

■ 特色

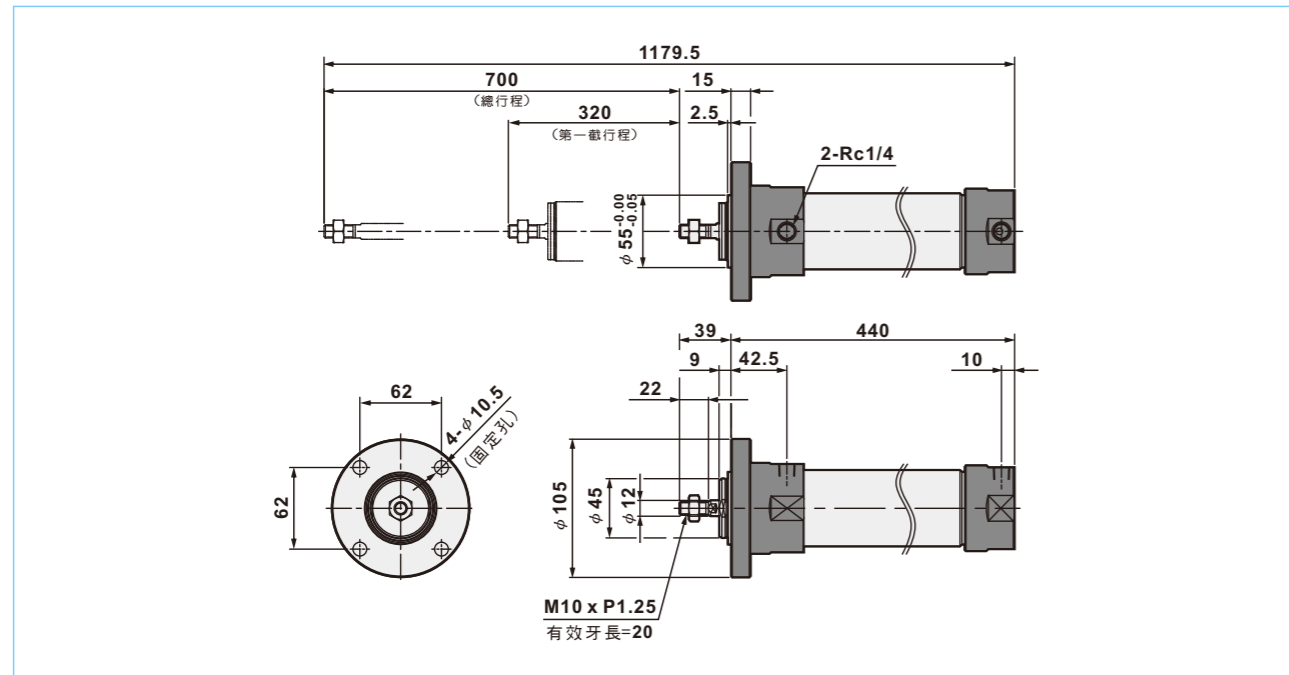
1. 狹小空間擁有超大行程，行程/本體長 \approx 1.6倍
2. 雙節套疊式設計
3. 固定方式可配合設變為L型腳架、前/後法蘭型、擺動單/雙耳固定型

■ 訂購代號

PCL32 - R013024 - 0700

客製編號

■ 尺寸圖



■ 規格表

缸徑	$\phi 50(\phi 32)$
配管尺寸	Rc1/4"
行用流體	壓縮空氣
作動方式	複動式
操作壓力範圍	0.2 ~ 0.8Mpa
本體材質	鋁合金
行程	320+380=700mm
緩衝	橡膠緩衝
磁鐵	無
環境溫度	-10℃ ~ 60℃(未凍結)
活塞速度	50 ~ 300mm/秒

套疊式氣壓缸(單動式)

Telescope Air Cylinder (Single Acting)

■ 特色

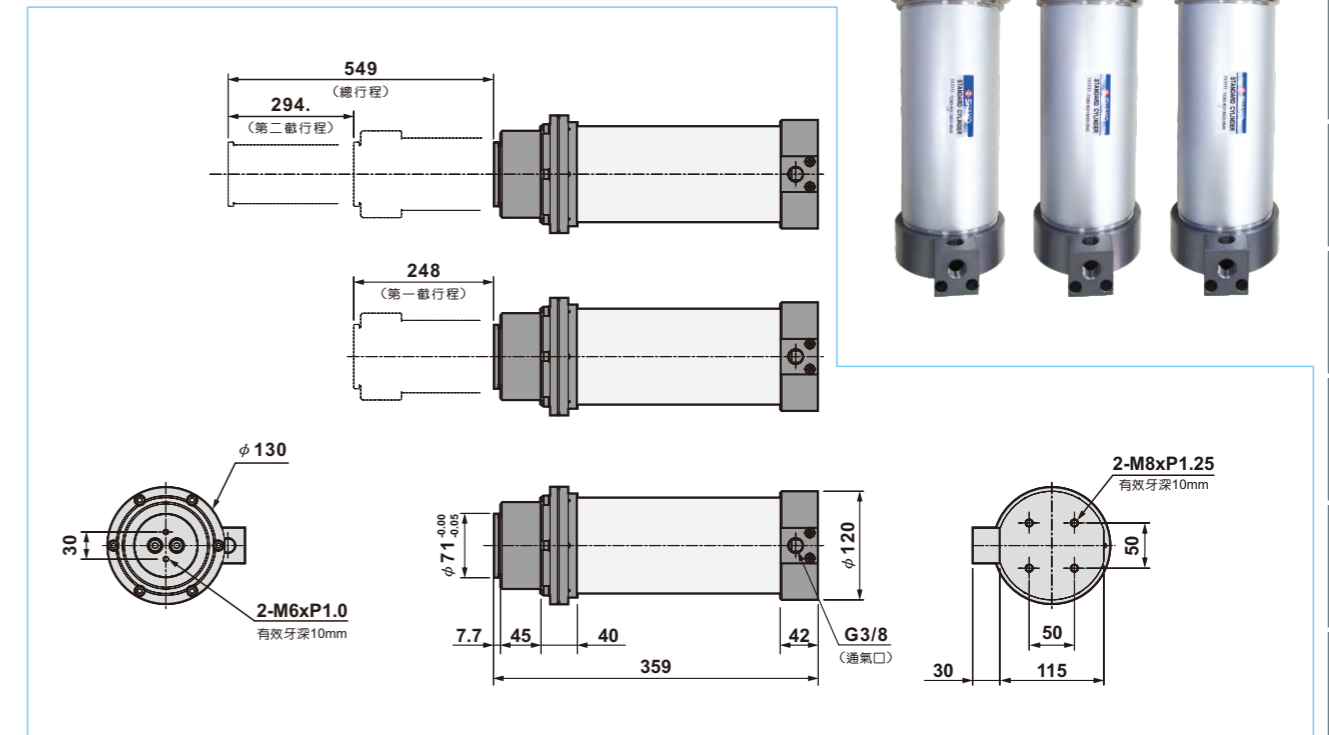
1. 狹小空間擁有超大行程，行程/本體長 \approx 1.4倍
2. 雙節套疊式設計
3. 立式安裝

■ 訂購代號

TC63 - R013007 - 0542

客製編號

■ 尺寸圖



■ 規格表

缸徑	$\phi 100(\phi 65)$
配管尺寸	G3/8"
行用流體	壓縮空氣
作動方式	單動式(荷重壓回)
操作壓力範圍	0.45 ~ 0.8Mpa
本體材質	無縫鋼管
行程	248+294=542mm
緩衝	$\phi 65$ 回程橡膠緩衝
磁鐵	無
環境溫度	-10℃ ~ 60℃(未凍結)
活塞速度	50 ~ 300mm/秒