

# JC 系列 治具缸 Jig Cylinder

## ■ 特色

1. 鋁合金本體硬陽處理，防腐蝕耐磨損壽命長
2. 體積小省空間
3. 品質嚴格控制功能良好穩定
4. 容易維修及安裝
5. 尺寸齊全
6. 各種感應器可選擇



## ■ 訂購代號

JC	32	B50-H	M	SR	1-CA	S	
治具缸	氣缸內徑	行程	軸心外牙	磁鐵	感應器型	數量 固定架配件	軸心材質
JC : 標準型	12 : φ12		空白 : 內牙 H : 外牙	空白 : 不含磁鐵 M : 含磁鐵	空白 : 無感應器 SS : 方型 AL-11R/NP	1個 CA : 擺動單耳固定型 2個 CB : 擺動雙耳固定型	空白 : S45C S : SUS304
JCO : 單動彈簧壓出 (φ12~φ50)	16 : φ16				SR : 圓型 AL-07R/NP		
JCI : 單動彈簧回位 (φ12~φ50)	20 : φ20				SU : 方型 AL-16R/NP		
JCA : 25mm可調行程 (φ20~φ100)	25 : φ25						
JCB : 50mm可調行程 (φ20~φ100)	32 : φ32						
JCD : 軸心雙出型 (φ20~φ100)	40 : φ40 50 : φ50 63 : φ63 80 : φ80 100 : φ100						

1. 單動式標準行程，本體會再增加10mm
  2. JC系列標準為不附磁鐵，附磁鐵本體會增加10mm
  3. 附磁型安裝螺栓建議使用不銹鋼材質
- \* 感應器規格請參照P3-187-P3-189  
\* 修理包請參照P3-75

## ■ 固定架訂購代號

ZJ	CA	32
JC系列	固定架配件	氣缸內徑
	CA : 擺動單耳固定型 CB : 擺動雙耳固定型	32 : φ32 63 : φ63 40 : φ40 80 : φ80 50 : φ50 100 : φ100

\* 固定架尺寸請參照 P3-75

## ■ 規格表

氣缸內徑	φ12	φ16	φ20	φ25	φ32	φ40	φ50	φ63	φ80	φ100
配管尺寸	M5xP0.8				1/8"	1/4"	3/8"			
使用流體	壓縮空氣									
作動方式	複動式或單動式									
操作壓力範圍	1.0 ~ 9 kgf/cm <sup>2</sup>									
最大超作壓力	9.5 kgf/cm <sup>2</sup>									
本體材質	鋁合金管									
磁鐵	選購									
環境溫度	-5℃ ~ 60℃									
活塞速度	50~700mm/秒									
複動式 mm/秒					50~500		50~300	50~250		
單動式 mm/秒					100~500					

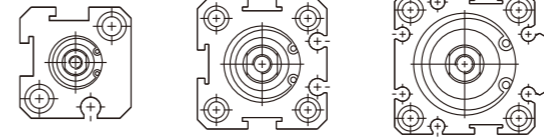
P3-71

\* 有關特殊規格，請洽本公司業務人員。

## ■ 尺寸圖

### JC標準缸系列-複動式

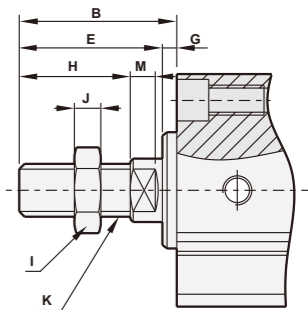
φ12~φ16    φ20~φ25    φ32~φ100



JC標準型

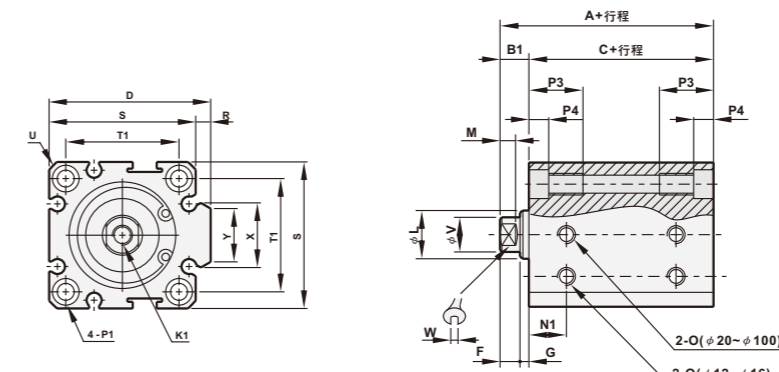


### 軸端外牙



(單位: mm)

氣缸徑	B	E	H	I	J	K
φ12	17	16	12	8	4	M5xP0.8
φ16	17.5	16	12	8	4	M5xP0.8
φ20	20.5	19	15	10	5	M6xP1.0
φ25	23	21	17	13	6	M8xP1.25
φ32	25	22	18	17	6	M10xP1.25
φ40	35	32	28	22	8	M14xP1.5
φ50	37	33	28	26	6	M18xP1.5
φ63	37	33	28	26	6	M18xP1.5
φ80	44	39	33	32	8	M22xP1.5
φ100	50	45	38	35	8	M26xP1.5



(單位: mm)

氣缸徑	標準型			附磁型			D	F	G	K1	L	M	N1	O
	A	B1	C	A	B1	C								
φ12	22	5	17	32	5	27	-	4	1	M3xP0.5xL6	φ9	3	6.5	M5xP0.8
φ16	24	5.5	18.5	34	5.5	28.5	-	4	1.5	M3xP0.5xL6	φ11	3	5.9	M5xP0.8
φ20	25	5.5	19.5	35	5.5	29.5	-	4	1.5	M4xP0.7xL8	φ13	3	6.2	M5xP0.8
φ25	27	6	21	37	6	31	-	4	2	M5xP0.8xL10	φ17	3	7	M5xP0.8
φ32	31.5	7	24.5	41.5	7	34.5	48.5	4	3	M6xP1.0xL12	φ22	3	9	G 1/8
φ40	33	7	26	43	7	36	56.5	4	3	M8xP1.25xL12	φ28	3	10	G 1/8
φ50	37	9	28	47	9	38	70	5	4	M10xP1.5xL15	φ38	3	10	G 1/4
φ63	41	9	32	51	9	42	83	5	4	M10xP1.5xL15	φ40	3	12	G 1/4
φ80	52	11	41	62	11	51	104	6	5	M14xP1.5xL20	φ45	4	12.5	G 3/8
φ100	63	12	51	73	12	61	124	7	5	M18xP1.5xL20	φ55	4	17	G 3/8

氣缸徑	P1										P3	P4	R	S	T1	T2	U	V	W	X	Y			
φ12	雙邊 φ7.4, 牙M5xP0.8, 貫穿孔 φ4.3										14.5	4.5	-	25	16.3	23	R16	φ6	5	-	-	-	-	
φ16	雙邊 φ7.4, 牙M5xP0.8, 貫穿孔 φ4.3										14.5	4.5	-	29	19.8	28	R19	φ6	5	-	-	-	-	-
φ20	雙邊 φ7.4, 牙M5xP0.8, 貫穿孔 φ4.3										14.5	4.5	-	34	24	-	R22	φ8	6	-	-	-	-	
φ25	雙邊 φ9.0, 牙M6xP1.0, 貫穿孔 φ4.6										15.5	5.5	-	40	28	-	R25	φ10	8	-	-	-	-	
φ32	雙邊 φ9.0, 牙M6xP1.0, 貫穿孔 φ4.6										16.5	5.5	4.5	44	34	-	R29.5	φ12	10	18.8	16	-	-	
φ40	雙邊 φ10.5, 牙M8xP1.25, 貫穿孔 φ6.9										20.5	7.5	4.5	52	40	-	R35	φ16	14	19	16	-	-	
φ50	雙邊 φ11.0, 牙M8xP1.25, 貫穿孔 φ6.9										25.5	8.5	8	62	48	-	R41	φ20	17	26	19	-	-	
φ63	雙邊 φ11.0, 牙M8xP1.25, 貫穿孔 φ6.9										25.5	8.5	8	75	60	-	R50	φ20	17	26	19	-	-	
φ80	雙邊 φ16.5, 牙M12xP1.75, 貫穿孔 φ10.5										25.5	10.5	10	94	74	-	R62	φ25	22	37.5	26	-	-	
φ100	雙邊 φ18.5, 牙M14xP2, 貫穿孔 φ12.3										30	13	10	114	90	-	R75	φ30	27	37.5	26	-	-	

P3-72

執行元件

薄型氣缸

JC

JQ

雙軸氣缸

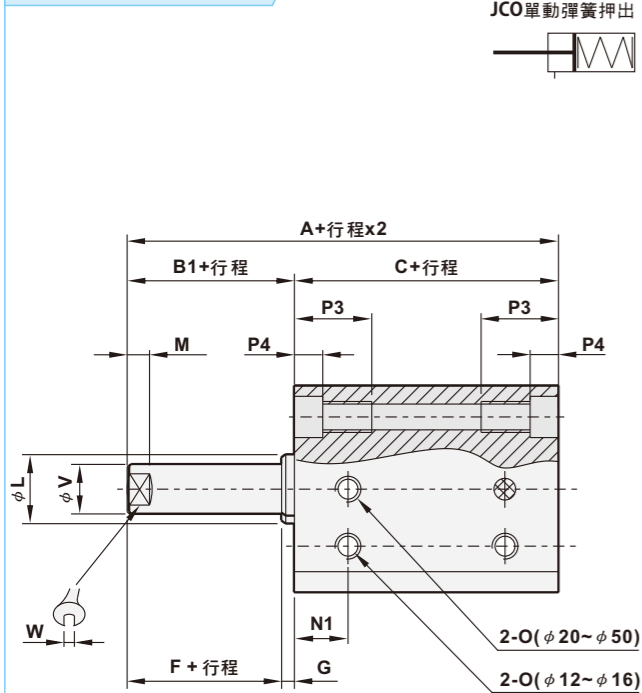
DR

多位置固定氣缸

HC

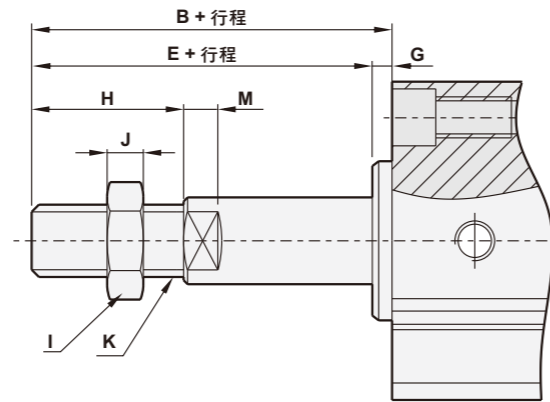
尺寸圖

JCO 彈簧伸出-單動式



JCO 單動彈簧伸出

軸端外牙



(單位: mm)

氣缸徑	B	E	H	I	J	K
φ 12	17	16	12	8	4	M5xP0.8
φ 16	17.5	16	12	8	4	M5xP0.8
φ 20	20.5	19	15	10	5	M6xP1.0
φ 25	23	21	17	13	6	M8xP1.25
φ 32	25	22	18	17	6	M10xP1.25
φ 40	35	32	28	22	8	M14xP1.5
φ 50	37	33	28	27	6	M18xP1.5

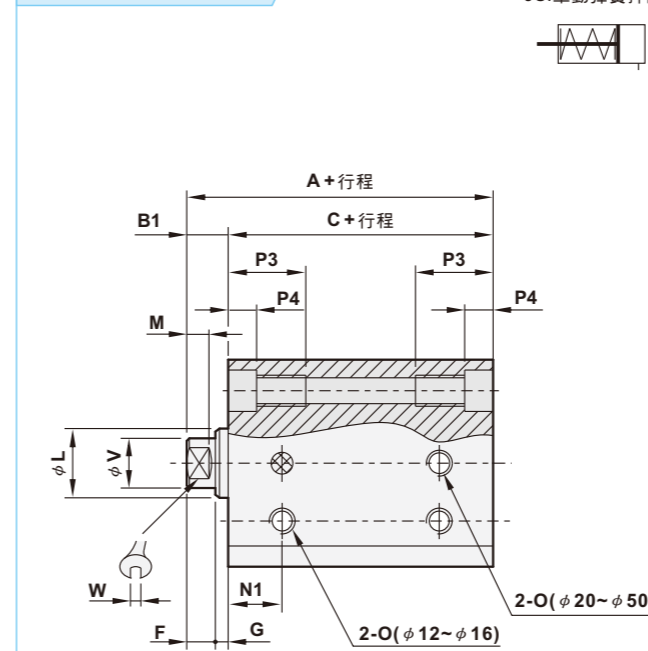
(單位: mm)

氣缸徑	標準型			附磁型			D	F	G	K1	L	M	N1	O
	A	B1	C	A	B1	C								
φ 12	32	5	27	42	5	37	-	4	1	M3xP0.5xL6	φ 11	3	6.5	M5xP0.8
φ 16	34	5.5	28.5	44	5.5	38.5	-	4	1.5	M3xP0.5xL6	φ 11	3	5.9	M5xP0.8
φ 20	35	5.5	29.5	45	5.5	39.5	-	4	1.5	M4xP0.7xL8	φ 13	3	6.2	M5xP0.8
φ 25	37	6	31	47	6	41	-	4	2	M5xP0.8xL10	φ 17	3	7	M5xP0.8
φ 32	41.5	7	34.5	51.5	7	44.5	48.5	4	3	M6xP1.0xL12	φ 22	3	9	G 1/8
φ 40	43	7	36	53	7	46	56.5	4	3	M8xP1.25xL12	φ 28	3	10	G 1/8
φ 50	47	9	38	57	9	48	70	5	4	M10xP1.5xL15	φ 38	3	10	G 1/4

氣缸徑	P1	P3	P4	R	S	T1	T2	U	V	W	X	Y
φ 12	雙邊 φ 7.4, 牙M5xP0.8, 貫穿孔 φ 4.3	14.5	4.5	-	25	16.3	23	R16	φ 6	5	-	-
φ 16	雙邊 φ 7.4, 牙M5xP0.8, 貫穿孔 φ 4.3	14.5	4.5	-	29	19.8	28	R19	φ 6	5	-	-
φ 20	雙邊 φ 7.4, 牙M5xP0.8, 貫穿孔 φ 4.3	14.5	4.5	-	34	24	-	R22	φ 8	6	-	-
φ 25	雙邊 φ 9.0, 牙M6xP1.0, 貫穿孔 φ 4.6	15.5	5.5	-	40	28	-	R25	φ 10	8	-	-
φ 32	雙邊 φ 9.0, 牙M6xP1.0, 貫穿孔 φ 4.6	16.5	5.5	4.5	44	34	-	R29.5	φ 12	10	18.8	16
φ 40	雙邊 φ 10.5, 牙M8xP1.25, 貫穿孔 φ 6.9	20.5	7.5	4.5	52	40	-	R35	φ 16	14	19	16
φ 50	雙邊 φ 11.0, 牙M8xP1.25, 貫穿孔 φ 6.9	25.5	8.5	8	62	48	-	R41	φ 20	17	26	19

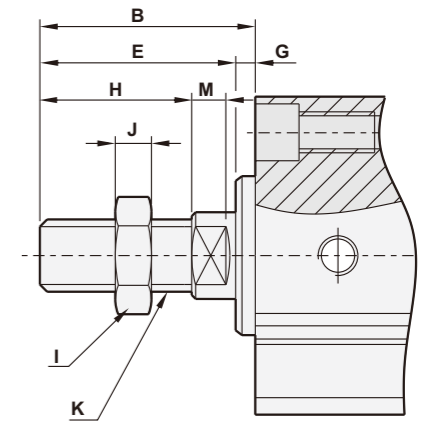
尺寸圖

JCI 彈簧回位-單動式



JCI 單動彈簧回位

軸端外牙



(單位: mm)

氣缸徑	B	E	H	I	J	K
φ 12	17	16	12	8	4	M5xP0.8
φ 16	17.5	16	12	8	4	M5xP0.8
φ 20	20.5	19	15	10	5	M6xP1.0
φ 25	23	21	17	13	6	M8xP1.25
φ 32	25	22	18	17	6	M10xP1.25
φ 40	35	32	28	22	8	M14xP1.5
φ 50	37	33	28	27	6	M18xP1.5

(單位: mm)

氣缸徑	標準型			附磁型			D	F	G	K1	L	M	N1	O
	A	B1	C	A	B1	C								
φ 12	32	5	27	42	5	37	-	4	1	M3xP0.5xL6	φ 11	3	6.5	M5xP0.8
φ 16	34	5.5	28.5	44	5.5	38.5	-	4	1.5	M3xP0.5xL6	φ 11	3	5.9	M5xP0.8
φ 20	35	5.5	29.5	45	5.5	39.5	-	4	1.5	M4xP0.7xL8	φ 13	3	6.2	M5xP0.8
φ 25	37	6	31	47	6	41	-	4	2	M5xP0.8xL10	φ 17	3	7	M5xP0.8
φ 32	41.5	7	34.5	51.5	7	44.5	48.5	4	3	M6xP1.0xL12	φ 22	3	9	G 1/8
φ 40	43	7	36	53	7	46	56.5	4	3	M8xP1.25xL12	φ 28	3	10	G 1/8
φ 50	47	9	38	57	9	48	70	5	4	M10xP1.5xL15	φ 38	3	10	G 1/4

氣缸徑	P1	P3	P4	R	S	T1	T2	U	V	W	X	Y
φ 12	雙邊 φ 7.4, 牙M5xP0.8, 貫穿孔 φ 4.3	14.5	4.5	-	25	16.3	23	R16	φ 6	5	-	-
φ 16	雙邊 φ 7.4, 牙M5xP0.8, 貫穿孔 φ 4.3	14.5	4.5	-	29	19.8	28	R19	φ 6	5	-	-
φ 20	雙邊 φ 7.4, 牙M5xP0.8, 貫穿孔 φ 4.3	14.5	4.5	-	34	24	-	R22	φ 8	6	-	-
φ 25	雙邊 φ 9.0, 牙M6xP1.0, 貫穿孔 φ 4.6	15.5	5.5	-	40	28	-	R25	φ 10	8	-	-
φ 32	雙邊 φ 9.0, 牙M6xP1.0, 貫穿孔 φ 4.6	16.5	5.5	4.5	44	34	-	R29.5	φ 12	10	18.8	16
φ 40	雙邊 φ 10.5, 牙M8xP1.25, 貫穿孔 φ 6.9	20.5	7.5	4.5	52	40	-	R35	φ 16	14	19	16
φ 50	雙邊 φ 11.0, 牙M8xP1.25, 貫穿孔 φ 6.9	25.5	8.5	8	62	48	-	R41	φ 20	17	26	19

尺寸圖

**JCD軸心雙出型**

軸端外牙

氣缸徑	A1	B	E	H	I	J	K
φ 20	60.5	20.5	19	15	10	5	M6xP1.0
φ 25	67	23	21	17	13	6	M8xP1.25
φ 32	74.5	25	22	18	17	6	M10xP1.25
φ 40	96	35	32	28	22	8	M14xP1.5
φ 50	102	37	33	28	27	6	M18xP1.5
φ 63	106	37	33	28	27	6	M18xP1.5
φ 80	129	44	39	33	32	8	M22xP1.5
φ 100	151	50	45	38	35	8	M26xP1.5

註：附磁A1尺寸增加10mm

(單位: mm)

氣缸徑	標準型			附磁型			D	F	G	K1	L	M	N1	O
	A	B1	C	A	B1	C								
φ 20	30.5	5.5	19.5	40.5	5.5	29.5	-	4	1.5	M4xP0.7xL8	φ 13	3	6.2	M5xP0.8
φ 25	33	6	21	43	6	31	-	4	2	M5xP0.8xL10	φ 17	3	7	M5xP0.8
φ 32	38.5	7	24.5	48.5	7	34.5	48.5	4	3	M6xP1.0xL12	φ 22	3	9	G 1/8
φ 40	40	7	26	50	7	36	56.5	4	3	M8xP1.25xL12	φ 28	3	10	G 1/8
φ 50	46	9	28	56	9	38	70	5	4	M10xP1.5xL15	φ 38	3	10	G 1/4
φ 63	50	9	32	60	9	42	83	5	4	M10xP1.5xL15	φ 40	3	12	G 1/4
φ 80	63	11	41	73	11	51	104	6	5	M14xP1.5xL20	φ 45	4	12.5	G 3/8
φ 100	75	12	51	85	12	61	124	7	5	M18xP1.5xL20	φ 55	4	17	G 3/8

氣缸徑	P1											P3	P4	R	S	T1	U	V	W	X	Y		
φ 20	雙邊 φ 7.4, 牙M5xP0.8, 貫穿孔 φ 4.3											14.5	4.5	-	34	24	R22	φ 8	6	-	-	-	-
φ 25	雙邊 φ 9.0, 牙M6xP1.0, 貫穿孔 φ 4.6											15.5	5.5	-	40	28	R25	φ 10	8	-	-	-	-
φ 32	雙邊 φ 9.0, 牙M6xP1.0, 貫穿孔 φ 4.6											16.5	5.5	4.5	44	34	R29.5	φ 12	10	18.8	16	φ 25	
φ 40	雙邊 φ 10.5, 牙M8xP1.25, 貫穿孔 φ 6.9											20.5	7.5	4.5	52	40	R35	φ 16	14	19	16	φ 30	
φ 50	雙邊 φ 11.0, 牙M8xP1.25, 貫穿孔 φ 6.9											25.5	8.5	8	62	48	R41	φ 20	17	26	19	φ 40	
φ 63	雙邊 φ 11.0, 牙M8xP1.25, 貫穿孔 φ 6.9											25.5	8.5	8	75	60	R50	φ 20	17	26	19	φ 40	
φ 80	雙邊 φ 16.5, 牙M12xP1.75, 貫穿孔 φ 10.5											25.5	10.5	10	94	74	R62	φ 25	22	37.5	26	φ 40	
φ 100	雙邊 φ 18.5, 牙M14xP2, 貫穿孔 φ 12.3											30	13	10	114	90	R75	φ 30	27	37.5	26	φ 40	

尺寸圖

**JCA, JCB雙軸可調型**

軸端外牙

氣缸徑	A1	B	E	H	I	J	K
φ 20	74.5	20.5	19	15	10	5	M6xP1.0
φ 25	80	23	21	17	13	6	M8xP1.25
φ 32	87.5	25	22	18	17	6	M10xP1.25
φ 40	99	35	32	28	22	8	M14xP1.5
φ 50	112	37	33	28	27	6	M18xP1.5
φ 63	114	37	33	28	27	6	M18xP1.5
φ 80	142	44	39	33	32	8	M22xP1.5
φ 100	154	50	45	38	35	8	M26xP1.5

註：附磁A1尺寸增加10mm

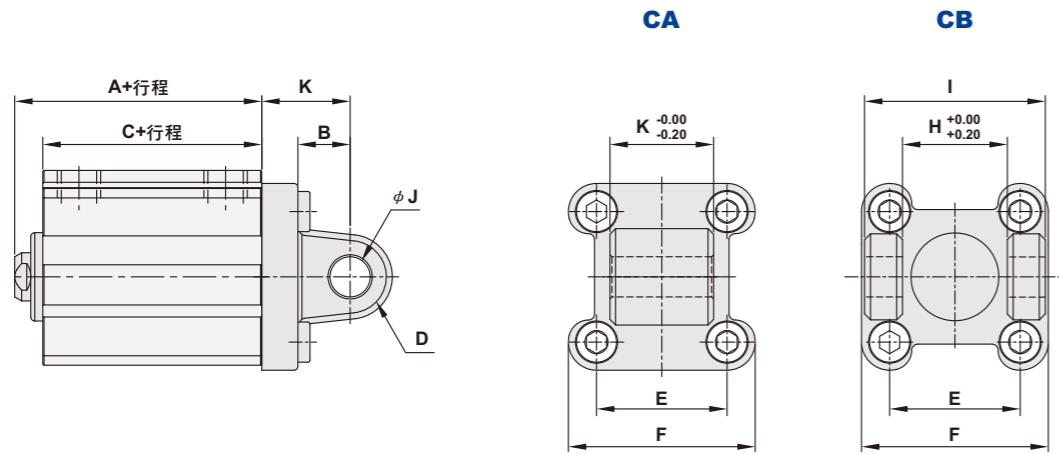
(單位: mm)

氣缸徑	標準型			附磁型			D	F	G	J1	K1	L	M	N1	O
	A	B1	C	A	B1	C									
φ 20	59.5	5.5	19.5	69.5	5.5	29.5	-	4	1.5	5	M4xP0.7xL8	φ 13	3	6.2	M5xP0.8
φ 25	63	6	21	73	6	31	-	4	2	6	M5xP0.8xL10	φ 17	3	7	M5xP0.8
φ 32	69.5	7	24.5	79.5	7	34.5	48.5	4	3	6	M6xP1.0xL12	φ 22	3	9	G 1/8
φ 40	71	7	26	81	7	36	56.5	4	3	7	M8xP1.25xL12	φ 28	3	10	G 1/8
φ 50	84	9	28	94	9	38	70	5	4	8	M10xP1.5xL15	φ 38	3	10	G 1/4
φ 63	86	9	32	96	9	42	83	5	4	8	M10xP1.5xL15	φ 40	3	12	G 1/4
φ 80	109	11	41	119	11	51	104	6	5	10	M14xP1.5xL20	φ 45	4	12.5	G 3/8
φ 100	116	12	51	126	12	61	124	7	5	10	M18xP1.5xL20	φ 55	4	17	G 3/8

氣缸徑	P1											P3	P4	Q	R	S	T1	U	V	W	X	Y	Z	
φ 20	雙邊 φ 7.4, 牙M5xP0.8, 貫穿孔 φ 4.3											14.5	4.5	25	-	34	24	R22	φ 8	6	-	-	-	φ 19
φ 25	雙邊 φ 9.0, 牙M6xP1.0, 貫穿孔 φ 4.6											15.5	5.5	25	-	40	28	R25	φ 10	8	-	-	-	φ 19
φ 32	雙邊 φ 9.0, 牙M6xP1.0, 貫穿孔 φ 4.6											16.5	5.5	27	4.5	44	34	R29.5	φ 12	10	18.8	16	φ 25	
φ 40	雙邊 φ 10.5, 牙M8xP1.25, 貫穿孔 φ 6.9											20.5	7.5	27	4.5	52	40	R35	φ 16	14	19	16	φ 30	
φ 50	雙邊 φ 11.0, 牙M8xP1.25, 貫穿孔 φ 6.9											25.5	8.5	33	8	62	48	R41	φ 20	17	26	19	φ 40	
φ 63	雙邊 φ 11.0, 牙M8xP1.25, 貫穿孔 φ 6.9											25.5	8.5	33	8	75	60	R50	φ 20	17	26	19	φ 40	
φ 80	雙邊 φ 16.5, 牙M12xP1.75, 貫穿孔 φ 10.5											25.5	10.5	40	10	94	74	R62	φ 25	22	37.5	26	φ 40	
φ 100	雙邊 φ 18.5, 牙M14xP2, 貫穿孔 φ 12.3											30.5	13	40	10	114	90	R75	φ 30	27	37.5	26	φ 40	

■ 固定零件尺寸圖

CA, CB 擺動型



(單位: mm)

氣缸徑	A	A附磁	B	C	C附磁	D	E	F	G	H	I	J	K
φ32	31.5	41.5	13	24.5	34.5	R9	34	47	25.8	26	45	φ10	22
φ40	33	43	16	26	36	R10.5	40	52	27.8	28	52	φ12	25
φ50	37	47	17	28	38	R11	48	64	37.1	32	60	φ12	27
φ63	41	51	22	32	42	R13	60	74	39.7	40	70	φ16	32
φ80	52	62	22	41	51	R14	74	94	49.7	50	90	φ16	36
φ100	63	73	27	51	61	R17.5	90	113	59.7	60	110	φ20	41

■ 修理包訂購代號

ZGJC	12
JC氣缸修理包	氣缸內徑
ZGJC (JC)	12 : φ12
ZGJCB (JCD, JCA, JCB)	16 : φ16
	20 : φ20
	25 : φ25
	32 : φ32
	40 : φ40
	50 : φ50
	63 : φ63
	80 : φ80
	100 : φ100

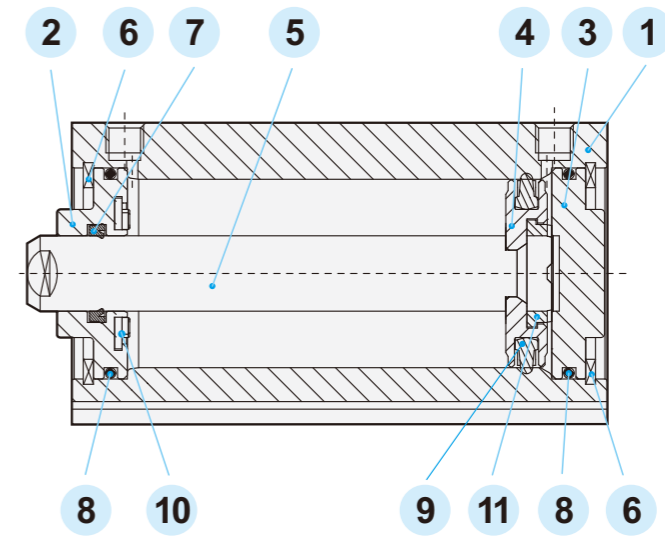
■ 修理內容包含：

ZGJC		
編號	名稱	數量
1	活塞桿軸封(刮塵)	1
2	前後蓋O型環	2
3	活塞密封	1

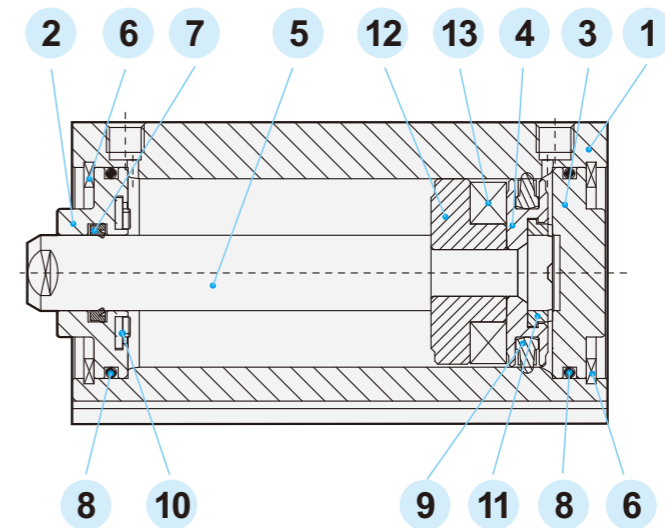
ZGJCB		
編號	名稱	數量
1	活塞桿軸封(刮塵)	2
2	前後蓋O型環	2
3	活塞密封	1

■ 零件材質表

標準型



附磁型



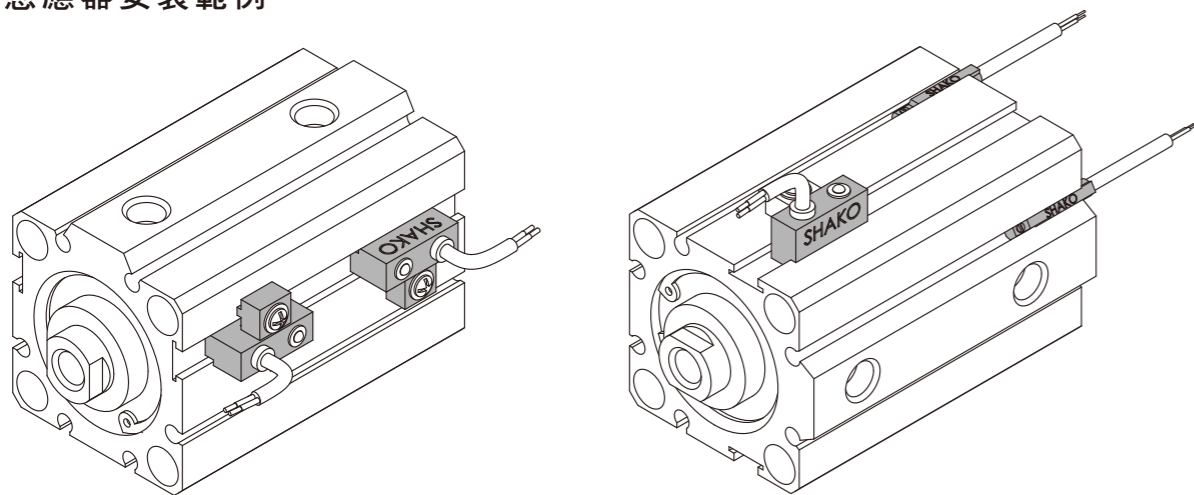
編號	名稱	材質	數量	編號	名稱	材質	數量
1	本體	鋁合金	1	8	前後蓋O型環	NBR	2
2	前蓋	Cu	1	9	活塞密封	NBR	1
3	後蓋	Cu	1	10	緩衝墊片	NBR	1
4	活塞	鋁合金	1	11	緩衝墊片	NBR	1
5	活塞桿	S45C+硬鉻	1	12	磁鐵座	鋁合金	1
6	扣環	彈簧鋼	2	13	磁鐵	橡膠磁鐵	1
7	活塞桿軸封	HNBR	1				

行程表

缸徑	作動方式	標準行程(mm)	最大行程(mm)
φ12~φ16	複動式(不帶磁)	5, 10, 15, 20, 25, 30, 35, 40, 45, 50, 55, 60, 65, 70	70
	複動式(附磁)	5, 10, 15, 20, 25, 30, 35, 40, 45, 50, 55, 60	60
	單動式	5, 10	10
φ20~φ40	複動式(不帶磁)	5, 10, 15, 20, 25, 30, 35, 40, 45, 50, 55, 60, 65, 70, 75, 80, 85, 90, 95, 100, 110	110
	複動式(附磁)	5, 10, 15, 20, 25, 30, 35, 40, 45, 50, 55, 60, 65, 70, 75, 80, 85, 90, 95, 100	100
	單動式	5, 10	10
φ50	複動式(不帶磁)	5, 10, 15, 20, 25, 30, 35, 40, 45, 50, 55, 60, 65, 70, 75, 80, 85, 90, 95, 100, 110, 120	120
	複動式(附磁)	5, 10, 15, 20, 25, 30, 35, 40, 45, 50, 55, 60, 65, 70, 75, 80, 85, 90, 95, 100, 110	110
	單動式	10, 20	20
φ63~φ100	複動式(不帶磁)	5, 10, 15, 20, 25, 30, 35, 40, 45, 50, 55, 60, 65, 70, 75, 80, 85, 90, 95, 100, 110, 120	120
	複動式(附磁)	5, 10, 15, 20, 25, 30, 35, 40, 45, 50, 55, 60, 65, 70, 75, 80, 85, 90, 95, 100, 110	110

- 註: 1. φ12~φ100非標準之行程請洽本公司人員  
 2. 單動式標準行程，本體會再增加10mm  
 3. JC系列標準為不附磁鐵，附磁鐵本體會再增加長10mm

感應器安裝範例



Memo...

Handwriting practice area consisting of multiple horizontal dashed lines.



## ■ 特色

1. 鋁合金本體硬陽處理，防腐蝕，耐磨損壽命長
2. 體積小省空間
3. 品質嚴格控制功能良好穩定
4. 容易維修及安裝
5. 尺寸齊全
6. 各種感應器可選擇



## ■ 訂購代號

JQ	32	B50 - H	M -	SR	1 - S		
治具缸	氣缸內徑	行程	軸心外牙	磁鐵	感應器型	數量	軸心材質
JQ : 標準治具缸	12 : φ 12		空白 : 內牙	空白 : 不含磁鐵	空白 : 無感應器	1個	空白 : S45C
JQA : 25mm可調行程	16 : φ 16		H : 外牙	M : 含磁鐵	SS : 方型	2個	S : SUS304
JQB : 50mm可調行程	20 : φ 20						
JQD : 軸心雙出型	25 : φ 25						
	32 : φ 32				AL-11R/N/P		
	40 : φ 40				SR : 圓型		
	50 : φ 50				AL-07R/N/P		
	63 : φ 63				SU : 方型		
					AL-16R/N/P		

1. JQ系列標準為不附磁鐵，附磁鐵本體會增加10mm  
2. 附磁鐵安裝螺絲建議使用不銹鋼材質

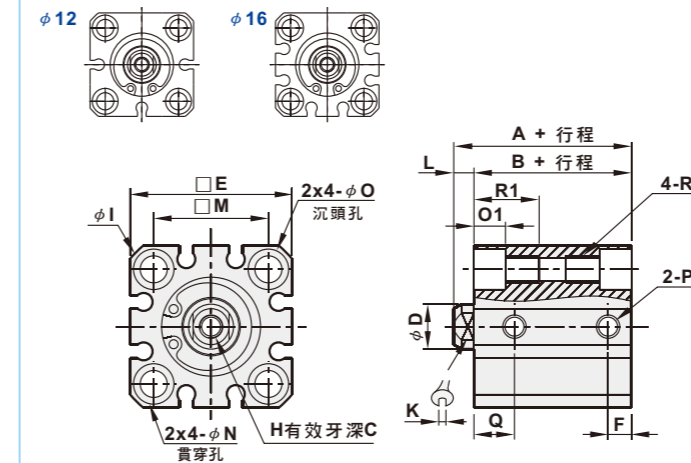
※感應器規格請參照P3-185-P3-186  
※修理包請參照P3-83

## ■ 規格表

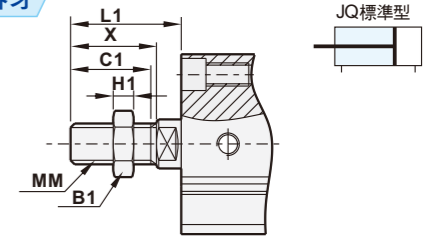
氣缸內徑	φ 12	φ 16	φ 20	φ 25	φ 32	φ 40	φ 50	φ 63
配管尺寸	M5xP0.8				1/8"		1/4"	
使用流體	壓縮空氣							
作動方式	複動式							
操作壓力範圍	1.0 ~ 9 kgf/cm <sup>2</sup>							
最大操作壓力	9.5 kgf/cm <sup>2</sup>							
本體材質	鋁合金管							
磁鐵	選購							
緩衝	緩衝墊片							
環境溫度	-5℃ ~ 60℃							
活塞速度	50~700mm/秒							
複動式 mm/秒	50~500							
單動式 mm/秒	100~500							

## ■ 尺寸圖

### JQ標準缸系列-複動式(φ 12 ~ φ 25)



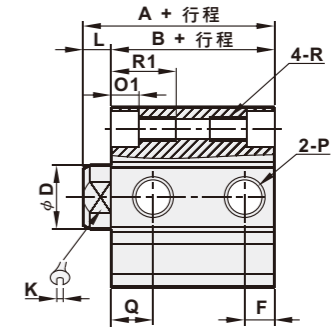
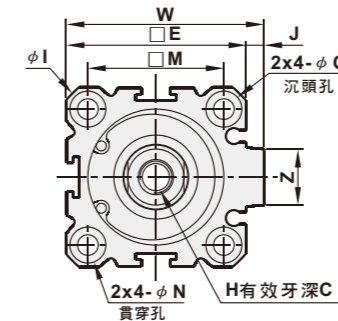
### 軸端外牙



(單位: mm)

氣缸徑	B1	C1	H1	L1	MM	X
φ 12	8	9	4	14	M5xP0.8	10.5
φ 16	10	10	5	15.5	M6xP1	12
φ 20	13	12	5	18.5	M8xP1.25	14
φ 25	17	15	6	22.5	M10xP1.25	17.5
φ 32	22	20.5	8	28.5	M14xP1.5	23.5
φ 40	22	20.5	8	28.5	M14xP1.5	23.5
φ 50	26	26	11	33.5	M18xP1.5	28.5
φ 63	26	26	11	36.5	M18xP1.5	28.5

### JQ標準缸系列-複動式(φ 32 ~ φ 63)



(單位: mm)

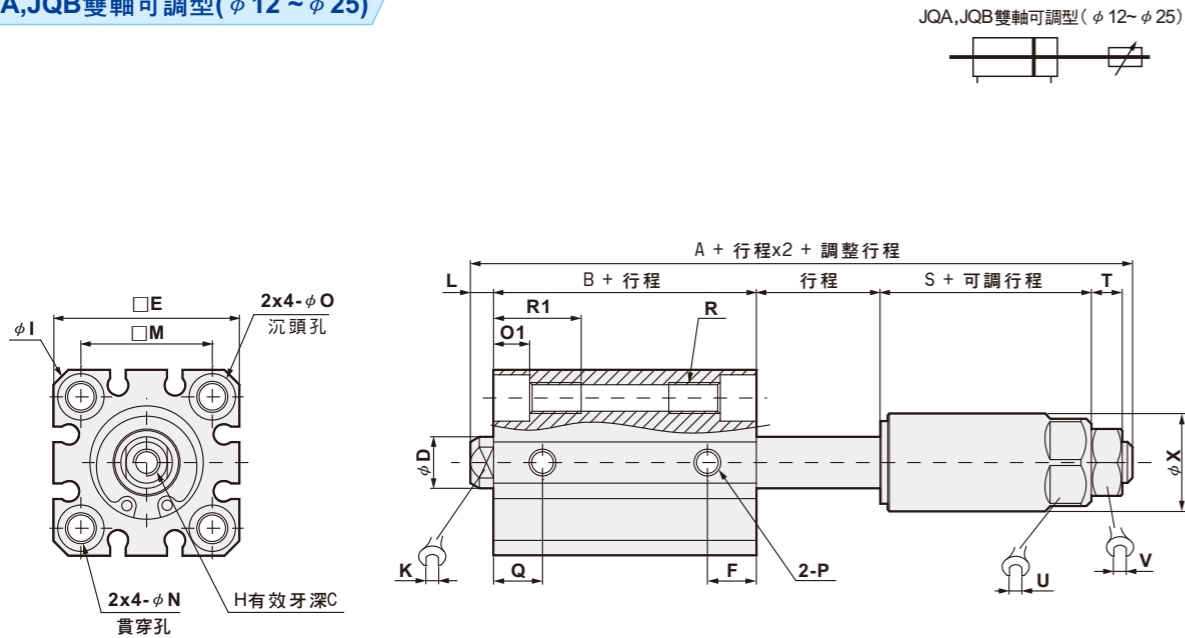
氣缸徑	行程範圍	標準型					附磁型					C	D	E
		A	B	F	P	Q	A	B	F	P	Q			
φ 12	5~30	20.5	17	5	M5xP0.8	7.5	30.5	27	5	M5xP0.8	7.5	6	6	25
φ 16	5~30	22	18.5	5.5	M5xP0.8	8	32	28.5	5.5	M5xP0.8	8	8	8	29
φ 20	5~50	24	19.5	5.2	M5xP0.8	9	34	29.5	5.2	M5xP0.8	9	10	10	36
φ 25	5~50	27.5	22.5	5.5	M5xP0.8	11	37.5	32.5	5.5	M5xP0.8	11	12	12	40
φ 32	10~50 75~100	30	23	7.5	Rc1/8	10.5	40	33	7.5	Rc1/8	10.5	13	16	45
φ 40	5~50 75~100	36.5	29.5	8	Rc1/8	11	46.5	39.5	8	Rc1/8	11	13	16	52
φ 50	10~50 75~100	38.7	30.7	10.5	Rc1/4	10.5	48.7	40.7	10.5	Rc1/4	10.5	15	20	64
φ 63	10~50 75~100	44	36	10.5	Rc1/4	15	54	46	10.5	Rc1/4	15	15	20	77

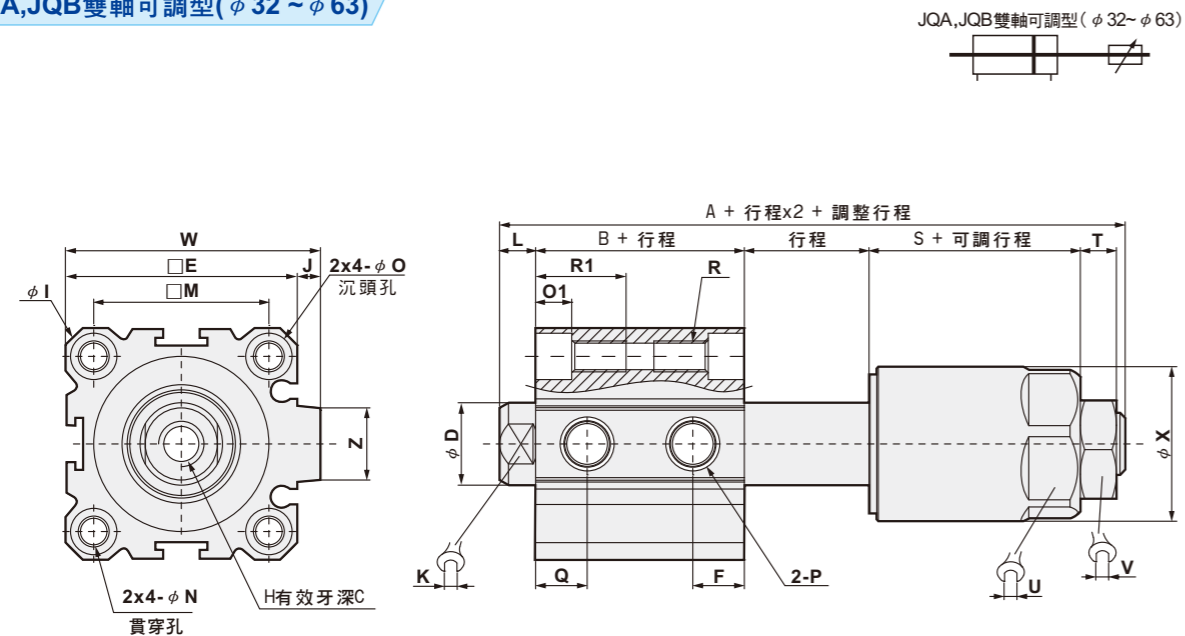
氣缸徑	H	I	J	K	L	M	N	O	O1	R	R1	W	Z
φ 12	M3xP0.5	32	-	5	3.5	15.5	3.5	φ 6.5	4.5	M4xP0.7	7	-	-
φ 16	M4xP0.7	38	-	6	3.5	20	3.5	φ 6.5	4.4	M4xP0.7	7	-	-
φ 20	M5xP0.8	47	-	8	4.5	25.5	5.15	φ 9	7	M6xP1.0	17	-	-
φ 25	M6xP1.0	52	-	10	5	28	5.15	φ 9	7	M6xP1.0	17	-	-
φ 32	M8xP1.25	59.1	4.5	14	7	34	5.15	φ 9	7	M6xP1.0	17	49.5	14
φ 40	M8xP1.25	68.6	5	14	7	40	5.15	φ 9	7	M6xP1.0	17	57	14
φ 50	M10xP1.5	84.8	7	17	8	50	6.8	φ 11	8	M8xP1.25	22	71	19
φ 63	M10xP1.5	101.9	7	17	8	60	8.6	φ 14	10.5	M10xP1.5	28.5	84	19

■ 尺寸圖

JQA, JQB 雙軸可調型 (φ 12 ~ φ 25)

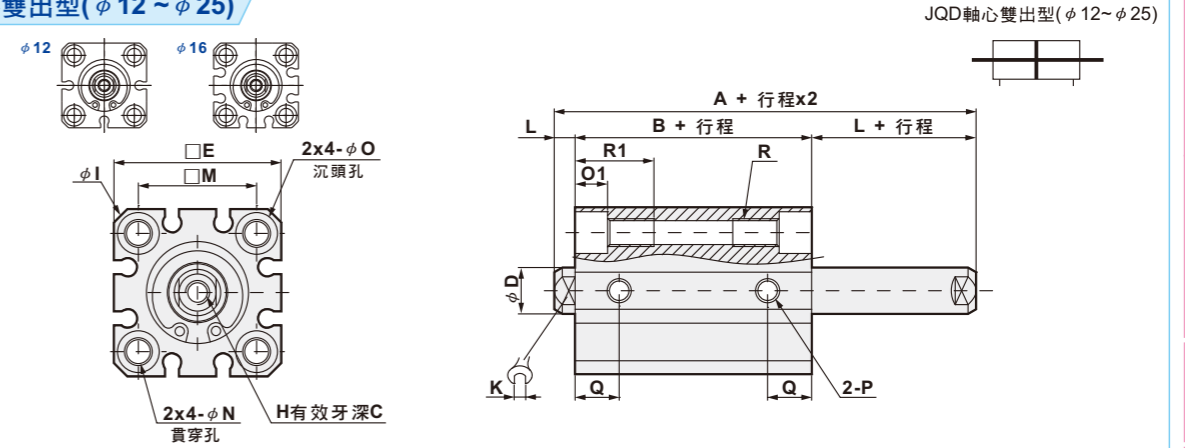


JQA, JQB 雙軸可調型 (φ 32 ~ φ 63)

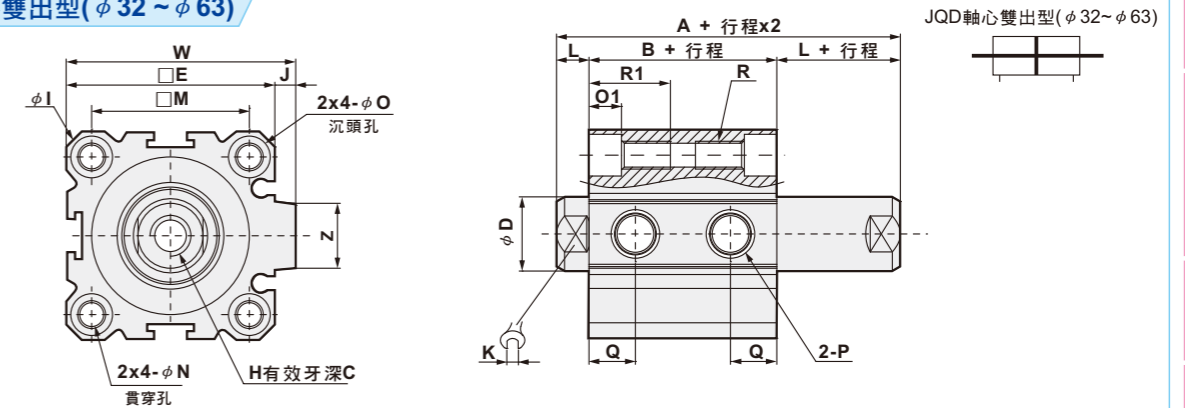


■ 尺寸圖

JQD 軸心雙出型 (φ 12 ~ φ 25)



JQD 軸心雙出型 (φ 32 ~ φ 63)



(單位: mm)

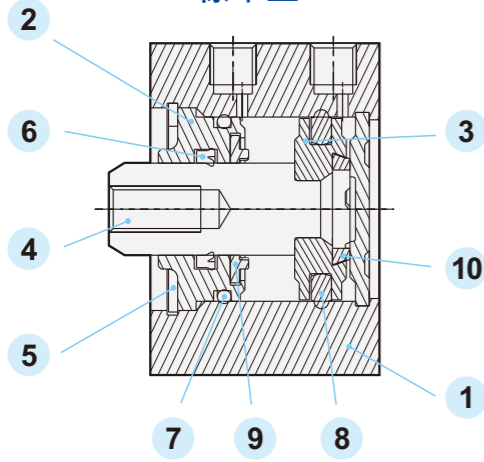
氣缸徑	行程範圍	標準型				附磁型				C	D	E
		A	B	P	Q	A	B	P	Q			
φ 12	5~30	32.5	25.2	M5xP0.8	10.5	39.4	32.4	M5xP0.8	10.5	6	6	25
φ 16	5~30	33	26	M5xP0.8	10	43	36	M5xP0.8	10	8	8	29
φ 20	5~50	35	26	M5xP0.8	9.5	45	36	M5xP0.8	9.5	7	10	36
φ 25	5~50	39	29	M5xP0.8	11	49	39	M5xP0.8	11	12	12	40
φ 32	10~50	44.5	30.5	Rc1/8	10	54.5	40.5	Rc1/8	10	13	16	45
	75~100											
φ 40	5~50	54	40	Rc1/8	13	64	50	Rc1/8	13	13	16	52
	75~100											
φ 50	10~50	56.5	40.5	Rc1/4	14	66.5	50.5	Rc1/4	14	15	20	64
	75~100											
φ 63	10~50	58	42	Rc1/4	15.5	68	52	Rc1/4	15.5	15	20	77
	75~100	68	52									

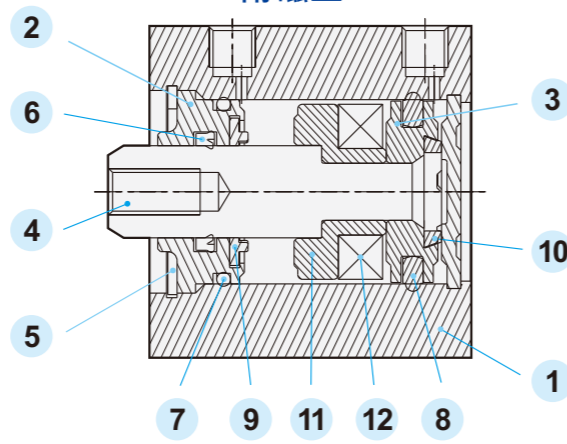
氣缸徑	H	I	J	K	L	M	N	O	O1	R	R1	S	T	U	V	W	X	Z
φ 12	M3xP0.5	32	-	5	3.5	15.5	3.5	φ 6.5	4.5	M4xP0.7	11.5	12	4	13	8	-	φ 15	-
φ 16	M4xP0.7	38	-	6	3.5	20	3.5	φ 6.5	4.5	M4xP0.7	11.5	12	5	13	10	-	φ 15	-
φ 20	M5xP0.8	47	-	8	4.5	25.5	5.15	φ 9	7	M6xP1.0	17	16	6	17	13	-	φ 19	-
φ 25	M6xP1.0	52	-	10	5	28	5.15	φ 9	7	M6xP1.0	17	16	6	22	17	-	φ 25	-
φ 32	M8xP1.25	59.1	4.5	14	7	34	5.15	φ 9	7	M6xP1.0	17	16	7	27	19	49.5	φ 30	14
φ 40	M8xP1.25	68.6	5	14	7	40	5.1	φ 9	7	M6xP1.0	17	16	7	27	19	57	φ 30	14
φ 50	M10xP1.5	84.8	7	17	8	50	6.8	φ 11	8	M8xP1.25	22	21	8	36	22	71	φ 40	19
φ 63	M10xP1.5	101.9	7	17	7	60	8.6	φ 14	10.5	M10xP1.5	28.5	21	8	36	24	84	φ 40	19

零件材質表

標準型



附磁型



編號	名稱	材質	數量	編號	名稱	材質	數量
1	本體	鋁合金	1	7	前蓋O型環	NBR	1
2	前蓋	鋁合金	1	8	活塞密封	NBR	1
3	活塞	鋁合金	1	9	緩衝墊片	NBR	1
4	主軸	S45C+Cr	1	10	緩衝墊片	NBR	1
5	扣環	彈簧鋼	1	11	磁鐵座	鋁合金	1
6	活塞桿軸封	HNBR	1	12	磁鐵	橡膠磁鐵	1

修理包訂購代號

ZGJQ - 12	氣缸內徑
JQ氣缸修理包	12 : φ12 32 : φ32
ZGJQ (JQ)	16 : φ16 40 : φ40
ZGJQB (JQD. JQA. JQB)	20 : φ20 50 : φ50
	25 : φ25 63 : φ63

修理內容包含：

ZGJQ		ZGJQB	
名稱	數量	名稱	數量
活塞桿軸封(刮塵)	1	活塞桿軸封(刮塵)	2
前蓋O型環	1	前蓋O型環	2
活塞密封	1	活塞密封	1

行程表

缸徑	作動方式	標準行程 (mm)	最大行程 (mm)
φ12~φ16	複動式(不附磁)	5, 10, 15, 20, 25, 30, 35, 40, 45, 50, 55, 60	60
	複動式(附磁)	5, 10, 15, 20, 25, 30, 35, 40, 45, 50	50
φ20~φ40	複動式(不附磁)	5, 10, 15, 20, 25, 30, 35, 40, 45, 50, 55, 60, 65, 70, 75, 80, 85, 90, 95, 100, 110	110
	複動式(附磁)	5, 10, 15, 20, 25, 30, 35, 40, 45, 50, 55, 60, 65, 70, 75, 80, 85, 90, 95, 100	100
φ50	複動式(不附磁)	5, 10, 15, 20, 25, 30, 35, 40, 45, 50, 55, 60, 65, 70, 75, 80, 85, 90, 95, 100, 110, 120	120
	複動式(附磁)	5, 10, 15, 20, 25, 30, 35, 40, 45, 50, 55, 60, 65, 70, 75, 80, 85, 90, 95, 100, 110	110
φ63	複動式(不附磁)	5, 10, 15, 20, 25, 30, 35, 40, 45, 50, 55, 60, 65, 70, 75, 80, 85, 90, 95, 100, 110, 120	120
	複動式(附磁)	5, 10, 15, 20, 25, 30, 35, 40, 45, 50, 55, 60, 65, 70, 75, 80, 85, 90, 95, 100, 110	110

註：以上為標準行程，非標準行程為選購訂作，請洽公司人員

Memo...

執行元件

薄型氣缸

JC

JQ

雙軸氣缸

DR

多位置固定氣缸

HC



### ■ 特色

1. 鋁合金本體硬陽處理，耐磨損，防腐蝕
2. 小型化，雙倍出力
3. 雙氣缸共用同一氣源
4. 維修安裝簡易
5. 可調行程:0 ~ -5mm
6. 工作物可有2方向固定



### ■ 訂購代號

<b>DR</b>	<b>20</b>	<b>B50</b>	<b>-</b>	<b>SR</b>	<b>1</b>	<b>-</b>	<b>S</b>
雙軸缸	氣缸內徑	行程		感應器型	數量		軸心材質
DR : 標準複動型	10 : $\phi$ 10 16 : $\phi$ 16 20 : $\phi$ 20 25 : $\phi$ 25 32 : $\phi$ 32			空白 : 無感應器 SS : 方型  SR : 圓型  (只適用 $\phi$ 10) AL-07R/N/P	1個 2個		空白:S45C S:SUS304

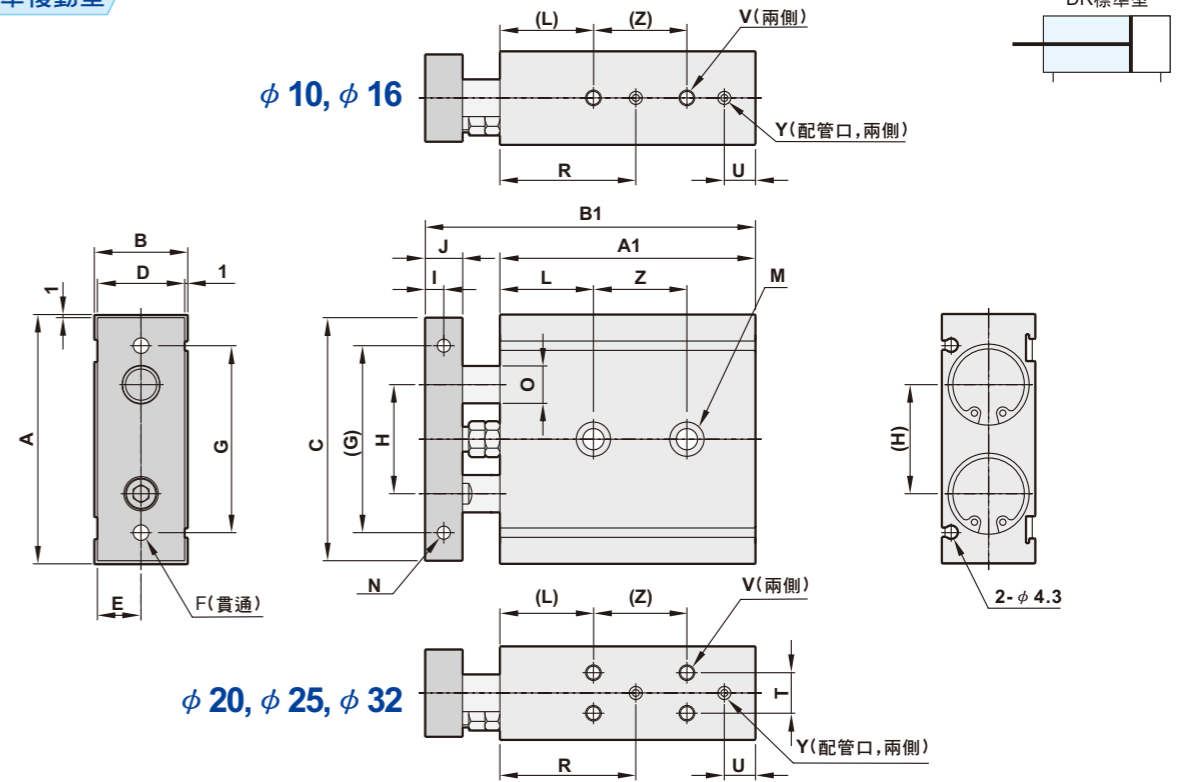
\* 感應器規格請參照P3-181-P3-182

### ■ 規格表

氣缸內徑	$\phi$ 10	$\phi$ 16	$\phi$ 20	$\phi$ 25	$\phi$ 32
配管尺寸	M5xP0.8		Rc1/8"		
使用流體	壓縮空氣(無給油)				
作動方式	複動式				
操作壓力範圍	1 ~ 8 kgf/cm <sup>2</sup>				
保證耐壓	10 kgf/cm <sup>2</sup>				
本體材質	鋁合金				
磁鐵	內置				
緩衝	橡膠墊				
行程可調範圍	0 ~ -5mm				
環境溫度	-5°C ~ 60°C(未結凍)				
作動速度 mm/秒	50 ~ 500				

### ■ 尺寸圖

#### DR標準複動型



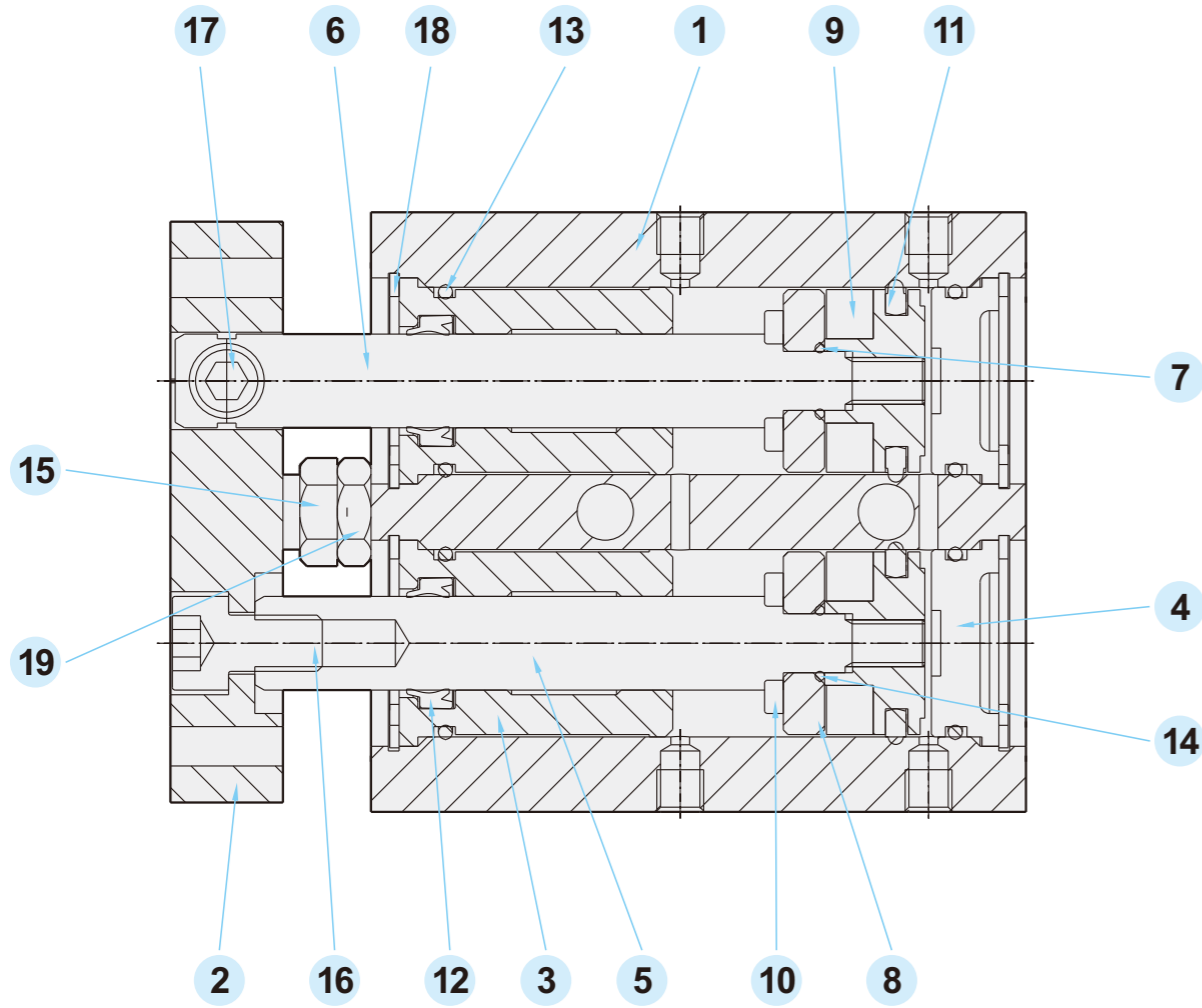
(單位: mm)

氣缸徑	A	B	C	D	E	F	G	H	I	J	L	M				
$\phi$ 10	46	17	44	15	7.5	2-M4x0.7	35	20	4	8	20	2- $\phi$ 3.4柱孔, 2x2- $\phi$ 6.5沉頭孔深3.3(M4x0.7貫穿)				
$\phi$ 16	58	22	56	20	10	2-M5x0.8	45	24	5	10	30	2- $\phi$ 4.3柱孔, 2x2- $\phi$ 8沉頭孔深4.4(M5x0.8貫穿)				
$\phi$ 20	64	25	62	23	11.5	2-M5x0.8	50	28	6	12	30	2- $\phi$ 5.5柱孔, 2x2- $\phi$ 9.5沉頭孔深5.3(M6x1.0貫穿)				
$\phi$ 25	80	30	78	28	14	2-M6x1.0	60	35	6	12	30	2- $\phi$ 6.9柱孔, 2x2- $\phi$ 11沉頭孔深6.3(M8x1.25貫穿)				
$\phi$ 32	98	38	96	36	18	2-M6x1.0	75	44	8	16	30	2- $\phi$ 6.9柱孔, 2x2- $\phi$ 11沉頭孔深6.3(M8x1.25貫穿)				

氣缸徑	N	O	R	U	T	V	Y	Z (依行程)						
								10,15,20,25	30,35,40,45,50	60,70,75	80	90,100		
$\phi$ 10	2-M3x0.5, 牙深4.5	$\phi$ 6	33.7	9.5	—	4-M3x0.5, 牙深5.5	4-M5x0.8, 牙深5.0	30	40	50	—	—	—	—
$\phi$ 16	2-M4x0.7, 牙深6.0	$\phi$ 8	36	9.2	—	4-M4x0.7, 牙深5.5	4-M5x0.8, 牙深5.0	25	35	45	45	55	—	—
$\phi$ 20	2-M4x0.7, 牙深6.0	$\phi$ 10	42.5	10.5	9.5	8-M4x0.7, 牙深5.5	4-M5x0.8, 牙深5.0	30	40	60	60	60	—	—
$\phi$ 25	2-M5x0.8, 牙深7.5	$\phi$ 12	44	10	13	8-M5x0.8, 牙深7.5	4-Rc1/8, 牙深6.5	30	40	60	60	60	—	—
$\phi$ 32	2-M5x0.8, 牙深7.5	$\phi$ 16	56	10	20	8-M5x0.8, 牙深7.5	4-Rc1/8, 牙深6.5	40	50	70	70	70	—	—

氣缸徑	A1 (依行程)										B1 (依行程)																			
	10	15	20	25	30	35	40	45	50	60	70	75	80	90	100	10	15	20	25	30	35	40	45	50	60	70	75	80	90	100
$\phi$ 10	65	70	75	80	85	90	95	100	105	115	125	130	—	—	—	82	87	92	97	102	107	112	117	122	132	142	147	—	—	—
$\phi$ 16	70	75	80	85	90	95	100	105	110	120	130	135	140	150	160	89	94	99	104	109	114	119	124	129	139	149	154	159	169	179
$\phi$ 20	80	85	90	95	100	105	110	115	120	130	140	145	150	160	170	104	109	114	119	124	129	134	139	144	154	164	169	174	184	194
$\phi$ 25	82	87	92	97	102	107	112	117	122	132	142	147	152	162	172	106	111	116	121	126	131	136	141	146	156	166	171	176	186	196
$\phi$ 32	92	97	102	107	112	117	122	127	132	142	152	157	162	172	182	122	127	132	137	142	147	152	157	162	172	182	187	192	202	212

### 零件材質表



編號	名稱	材質	數量	編號	名稱	材質	數量
1	本體	鋁合金	1	11	活塞軸封	NBR	2
2	前板	鋁合金	1	12	活塞桿軸封	NBR	2
3	前蓋	鋁合金	2	13	O 型環 1	NBR	4
4	後蓋	鋁合金	2	14	O 型環 2	NBR	2
5	活塞桿	碳鋼 + 鍍硬鉻	1	15	行程調整螺栓	Fe/Ni+NBR	1
6	活塞桿 A	碳鋼 + 鍍硬鉻	1	16	六角承窩頭螺栓	鐵鍍鎳	1
7	活塞 A	鋁合金	2	17	六角承窩頭止付螺栓	鐵鍍鎳	1
8	活塞 B	鋁合金	2	18	C 型扣環	鐵鍍鎳	4
9	磁鐵	橡膠磁鐵	2	19	六角螺帽(M6)	鐵鍍鎳	1
10	緩衝墊片	NBR	2				

### 理論出力表

氣缸內徑	φ 10	φ 16	φ 20	φ 25	φ 32						
軸心外徑	φ 6	φ 8	φ 10	φ 12	φ 16						
作動(N)	複動式										
受壓面積mm <sup>2</sup>	157	101	402	302	628	471	982	756	1608	1206	
操作壓力 (kgf/cm <sup>2</sup> )	1	15.4	9.9	39.4	29.6	61.6	64.2	96.3	74.2	8	8
	2	30.8	19.8	78.9	59.3	123.2	92.4	192.7	148.3	16	13
	3	46.2	29.7	118.3	88.9	184.8	138.6	289	222.5	24	20
	4	61.6	39.6	157.7	118.5	246.4	184.8	385.3	296.7	32	27
	5	77	49.5	197.2	148.1	308	231	481.7	370.8	40	34
	6	92.4	59.4	236.6	177.8	369.6	277.2	578	445	48	47
	7	107.8	69.4	276.1	207.4	431.2	323.4	674.3	519.1	56	48
	8	123.2	79.3	315.5	237	492.9	369.6	770.7	593.3	64	55

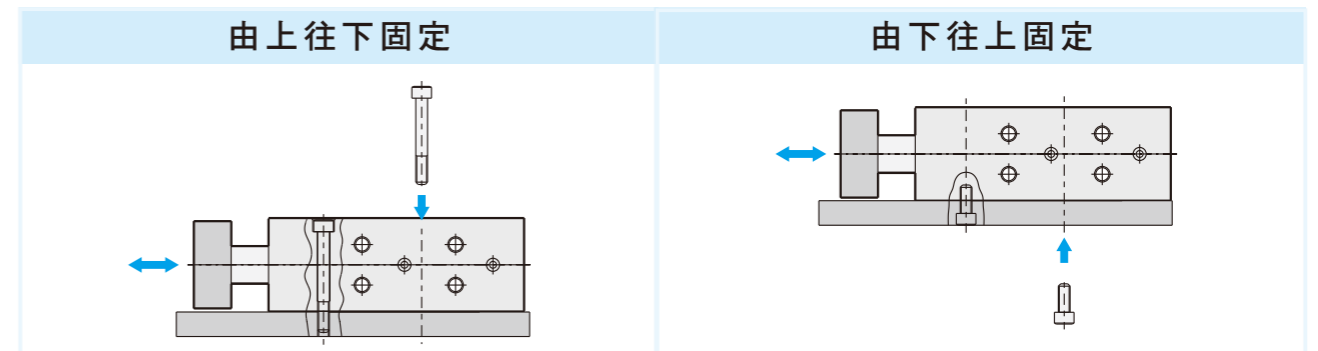
### 行程表

#### DR標準型

缸徑	作動方式	標準行程(mm)	可製作行程(mm)	最長行程(mm)
φ 10	複動	10, 15, 20, 25, 30, 35, 40, 45, 50, 60, 70, 75	80,90,100	150
φ 16		10, 15, 20, 25, 30, 35, 40, 45, 50, 60, 70, 75	125,150	200
φ 20				
φ 25				
φ 32				

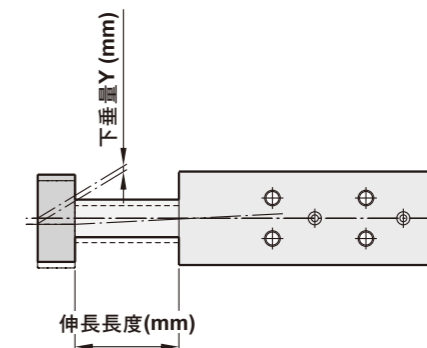
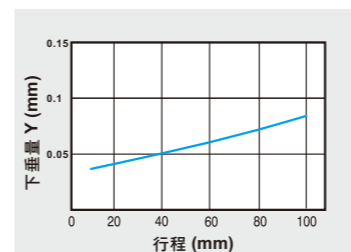
註：以上為標準行程，非標準行程為選購訂作

### 固定安裝範例



### 前板先端下垂量

前板先端下垂量, 無荷重時



# HC 系列 多位置固定缸

## Standard Cylinder

### ■ 特色

1. 鋁合金本體硬陽處理，防腐蝕，耐用壽命長
2. 體積小省空間
3. 品質嚴格控制功能良好穩定
4. 容易維修及安裝



### ■ 訂購代號

HC	10	B	5	—	SR	1
多位置固定缸	氣缸內徑	型式	行程		感應器型	數量
HC : 標準複動型	10 : $\phi$ 10	B : 含磁鐵	5 : 5mm		空白 : 無感應器	1個
HCG : 止迴轉型	16 : $\phi$ 16	C : 不含磁鐵	10 : 10mm		SR : 圓型	2個
	20 : $\phi$ 20		15 : 15mm			
	25 : $\phi$ 25		20 : 20mm		SU : 方型	
					AL-07R	
					AL-16R	

※  $\phi$  16 ~  $\phi$  25 附磁鐵本體會增加10mm

※ 感應器規格請參照P3-181, P3-183  
※ 附磁型安裝螺絲建議使用不銹鋼材質

### ■ 行程表

缸徑	作動方式	標準行程(mm)
$\phi$ 10	複動	5, 10, 15, 20, 25, 30
$\phi$ 16		
$\phi$ 20		
$\phi$ 25		

※ 以上為標準行程，非標準行程為選購訂作

### ■ 規格表

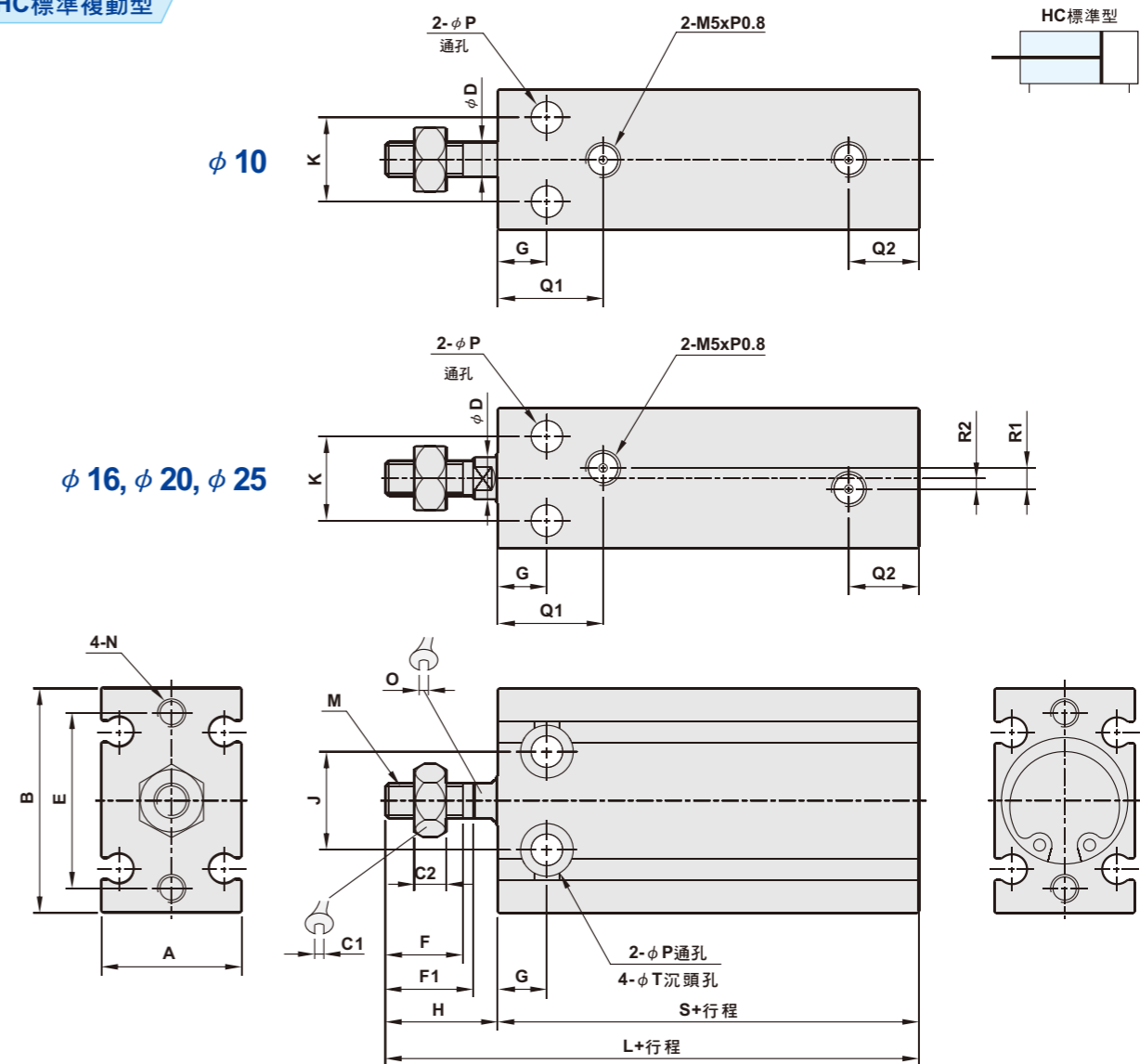
氣缸內徑	$\phi$ 10	$\phi$ 16	$\phi$ 20	$\phi$ 25
配管尺寸	M5xP0.8			
使用流體	壓縮空氣			
作動方式	複動式			
操作壓力範圍	1 ~ 8 kgf/cm <sup>2</sup> (0.1~0.8MPa)			
保證耐壓	10 kgf/cm <sup>2</sup> (1.0MPa)			
本體材質	鋁合金			
緩衝	橡膠緩衝			
磁鐵	選購			
溫度	-5°C ~ 60°C			
作動速度 mm/秒	50~700mm/秒			

P3-91

※ 有關特殊規格，請洽本公司業務人員。

### ■ 尺寸圖

#### HC標準複動型



(單位: mm)

氣缸徑	A	B	C1	C2	D	E	F	F1	G	H	J	K
$\phi$ 10	15	24	7	2.4	4	18	10	—	7	16	11	9
$\phi$ 16	20	32	8	4	6	25	11	12.5	7	16	14	12
$\phi$ 20	26	40	10	5	8	30	12	14	9	19	16	16
$\phi$ 25	32	50	13	5	10	38	15.5	18	10	23	20	20

氣缸徑	M	N	O	P	Q1	Q2	R1	R2	T	不附磁		附磁	
										S	L	S	L
$\phi$ 10	M4xP0.7	M3xP0.5深5.0	—	3.2	16.5	10	—	—	$\phi$ 6.0深 5	36	52	36	52
$\phi$ 16	M5xP0.8	M4xP0.7深6.0	5	4.5	15.5	10.5	3	1.5	$\phi$ 7.6深 6.5	30	46	40	56
$\phi$ 20	M6xP1.0	M5xP0.8深8.0	6	5.5	19	12.5	9	4.5	$\phi$ 9.3深 8	36	55	46	65
$\phi$ 25	M8xP1.25	M5xP0.8深8.0	8	5.5	21.5	13.5	9	4.5	$\phi$ 9.3深 6.5	40	63	50	73

P3-92

執行元件

薄型氣缸

JC

JQ

雙軸氣缸

DR

多位置固定氣缸

HC

